

临近年尾的魔都，再次迎来了诸多时尚大事，新店带来的惊喜连连，展览分享的灵感不断，速度跟新一波打卡列表，从11月起直到12月末，可以预见的是，魔都将热闹非凡。

# 王牌对王牌 11月魔都大事记

文 / 大米

## 《迪奥与艺术》(ART' N DIOR) 展览揭幕

地点：上海西岸艺术中心

继于深圳市当代艺术与城市规划馆成功举办之后，《迪奥与艺术》(ART' N DIOR) 展览在11月正式来到了上海西岸艺术中心。展览旨在以美与创造的万千姿态之名，致敬迪奥七十余年来的艺术激情。来自世界各地的艺术家作品，汇聚于上海前沿艺术文化胜地——西岸艺术中心，抒发对自由和匠心的崇高敬意。

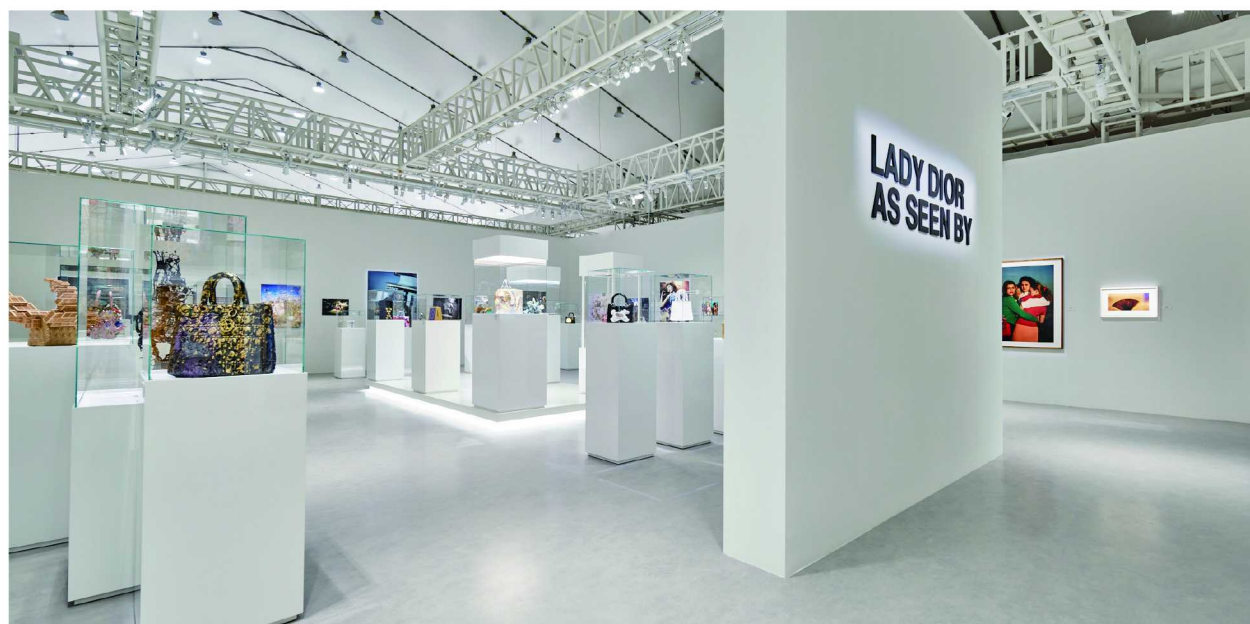
品牌创始人克里斯汀·迪奥先生 (CHRISTIAN DIOR) 在成为时装设计师之前，曾是一位画廊经营者，由此开启迪奥与艺术之间的不解之缘。《迪奥与艺术》上海展览巧妙连接过去、现在和未来，致敬迪奥先生永恒不息的艺术热情。

该展览涵盖四大内容：《LADY DIOR 我之所见》(LADY DIOR AS SEEN BY)、全新“DIOR LADY ART#6——艺术家限量合作系列”、“迪奥摄影和视觉艺术新秀奖”、历届作品展及迪奥书店，诠释了品牌的创意对话，让时尚经典与当代艺术共生。

《LADY DIOR 我之所见》邀请了来自世界各地的艺术新秀和艺术大师，以LADY DIOR 这款标志性手袋为灵感，从个性视角进行艺术演绎。品牌特别邀请了六位中国艺术家，分别带来他们的作品，除此前于深圳展首次亮相的蔡雅玲、梁曼琪、刘月、邬建安和张鼎之外，王郁洋也携其新作亮相上海。

“DIOR LADY ART——艺术家限量合作系列”首次于2016年推出，来自全世界的艺术家以独到的见解与创意，令传奇LADY DIOR 手袋幻化为可携带的艺术品。在此次DIOR LADY ART #6——艺术家限量合作系列中，迪奥携手来自迪拜、上海、东京和都柏林等地的艺术家们，其中也包括中国艺术家李松松和张涓。

此外，以中国青年艺术家郎港澳为代表的“迪奥摄影和视觉艺术新秀奖”大奖得主的系列作品，则带来了生动而多样的视觉惊喜。通过这场面向全球顶尖艺术摄影院校的国际大赛，迪奥旨在发掘年轻新锐人才，给予他们广大的展示平台与支持，鼓励年轻艺术家们勇敢表达、自由创作。



左：王郁洋  
中：杨颖  
右：张涓



## 爱马仕专卖店焕新启幕

地点：上海恒隆广场

期盼已久的爱马仕上海恒隆广场专卖店，终于迎来了焕新启幕。全新专卖店跨越两层，拥有逾656平方米，品牌十六大产品品类悉数陈列其中。店铺设计充分融入上海丰厚文化底蕴，彰显爱马仕与这座城市之间的深厚联结。

全新专卖店由巴黎建筑事务所 RDAI 精心打造，整体流畅的弧形布局完美契合店内空间。店铺内部，浓郁丰富的深蓝绿色、勃艮第红色与焦糖色调融汇于一体，层次多元的雾感、漆面与丝绒饰面交织于空间中，呈现3D效果的定制地毯印饰有相互交叠的几何图案，鲜明饱和的色彩将不同区域自然分隔。

自临街入口步入店内，宾客便置身于女士丝巾区域和时尚配饰区；而在另一侧由商城内部进入店铺，则是女士丝巾及配饰、香水和美妆产品。珠宝腕表以及香水和美妆区域分别陈列于一层的私密一隅，饱满浓郁的蓝绿色调，与手绘墙面及樱桃木展示柜相得益彰。

全新旋转式楼梯盘旋而上，是二层的男性世界和家居世界。楼梯上方悬挂着由中国艺术家闫晓静特别创作的艺术作品。这件精致的雕塑作品高度约2米，使用逾万颗玻璃珠穿线制成，似云朵漂浮，又似骏马奔腾。

专卖店于商城二楼拥有第三个入口，由此步入店内，家居世界、马术及皮具区域映入眼帘，于温柔的勃艮第红色中再移步向前，即可来到开阔的女性世界。雅致宽敞的试衣间和温馨私享贵宾室，及多处配有深色皮革沙发及扶手椅的休息区，营造出舒适休闲的氛围。

沿袭爱马仕传统，每一家爱马仕专卖店均精心打造店铺独特标识，一系列臻选的当代摄影作品、方巾图案以及 Émile Hermès 珍藏馆内的藏品，紧密融贯爱马仕的历史与现在。

为了庆祝爱马仕上海恒隆广场专卖店的启幕，品牌特别展出部分精选包袋、珠宝、腕表等，以匠心雅韵持续法式格调，其中包括 Haut à Courroies Cosmos 包袋，通过手工染制两种深邃且变换无穷的色彩；Kelly D é montable 手镯则以标志性

的 Kelly 锁扣为灵感，镶嵌着的璀璨彩色宝石与珍稀皮革融合，重新诠释经典元素；Slim d'Herm è s Jaquetz 腕表将美洲豹图案与精美羽冠相结合，呈现出恬静休憩、“梦想自由”的美洲豹侧影。



中国艺术家闫晓静特别创作的艺术作品

## BURBERRY 全新设计理念精品店

地点：上海恒隆广场

同样带来新店的，还有 Burberry。品牌于近日宣布，上海恒隆广场旗舰店盛大揭幕。作为全球第二家采用 Burberry 全新设计理念的精品店，Burberry 上海恒隆广场旗舰店将完美呈现品牌精髓与设计美学。

该精品店由 Burberry 携手著名建筑师 Vincenzo De Cotiis 匠心打造，将粗犷元素与奢华材料糅合，营造出独特的摩登感。精品店空间采用混凝土、陶瓷与高光饰面等一系列材质，并饰以米色、黑色、白色与红色经典格纹配色，品牌标志性图案也在网格天花板的镜面区域重新演绎，与反射延展开来的棋盘式瓷砖地板，共同营造出一种开阔感。

一楼入口处设有独立方框区域，作为一个可更换的固定空间，专门用于季节性展示。目前展示的是 Burberry “Olympia 埃伦匹亚包”，该包款精选光滑意大利鞣制皮革匠心打造，呈现独树一帜的圆弧造型。精品店一楼以玻璃柜和高光展架陈列 Burberry 的配饰产品，包括“Pocket 口袋包”和“TB 专属标识锁扣包”等，以及一系列男女款钱夹、卡片夹、腰带、收纳袋等小型皮具配件。

从一楼往上延伸，可见镜面天花板的玻璃箱包裹黑白棋盘格纹瓷砖铺成的阶梯，落地镜面反射的设计开启探索之旅。二楼为女装区域，设有专区展示标志性的女士 Trench 风衣。此外，经过特殊设计的定制中岛设有多层摆放空间，专门展示女鞋；立体的座位区和中心区软椅提供了休憩的空间。这里还设计了一些隔断，用来营造私人的服务空间。

三楼为男装专区，沿袭精品店明亮开阔的风格，男士产品类别涵盖成衣、配饰和鞋履。此外，这里也展示了 Burberry 标志性的男士 Trench 风衣。



## “牛皮纸包裹的月亮”展览

地点：Prada 荣宅

11月的另一场重磅展览，来自 Prada 于上海百年宅邸 Prada 荣宅举办的艺术家 Nathalie Djurberg 与 Hans Berg 展览“牛皮纸包裹的月亮”。逾800位嘉宾莅临开幕活动，包括艺术家崔洁、刘窗、陆扬、李青、邱岸雄、杨福东；艺术机构代表甘智漪、李仲谋、陆寻；建筑师水燕飞；模特李静、项偲婧。

“牛皮纸包裹的月亮”展览名称致敬英国诗人 Carol Ann Duffy 所著诗歌《情人节》(Valentine)，集结了艺术家自2000年至2019年的精选雕塑及影片。Djurberg 与 Berg 以有机材质的地毯联通 Prada 荣宅一层多个空间和多层次迷宫，邀请访客步入扰动思绪的梦幻宇宙。

置身于流畅的沉浸式展览景观中，每一件作品皆创造出由童话人物、动物、后人类与怪异生物组成的叙事微宇宙。

该展览由 Prada 基金会支持、杨北辰策划，计划于2021年11月11日至2022年1月9日在 Prada 荣宅展出。



图片来源：© Courtesy of Burberry