

夏日来临，城市生活变得格外丰富多彩。或融入奇妙的时尚文化，感受时间的流转与星辰的魅力；或全身心投入轻盈的运动，释放身心的活力与自由；或徜徉于历史文化风貌区街区，感受传统与现代的交融，领略艺术与人文的魅力。让每一步都成为心灵与身体的愉悦体验，感受夏日的心跳节奏。

# Citywalk 夏日漫游路线

文 / 大米



## 邂逅夏日轻盈

Vuori 中国门店

上海静安嘉里中心

清爽夏日，轻盈运动，放松心情，舒展身姿。穿上轻盈透气的运动装，让每一次的运动都成为与自己对话的时刻。来自美国加州的运动服饰品牌 Vuori 中国首家店铺近日正式开业，带来独特的加州风情与运动时尚。店铺设计采用了加州海滨的自然元素，通过整合石材、木材、绿植和灯光，展现了人与户外的联系。店铺采用开放式布局，

使购物体验更为直观和便利。

Vuori 以“多元生活”的概念为核心，致力于打破传统运动场景的界限。作为品牌的多功能性产品的代表之作，男士 Kore 系列产品提供极佳的舒适度和便利性，不受限于健身场景，满足消费者在日常和运动模式间随意切换。Vuori 也将于 5 月 25 日开展主题线下活动，展现品牌的多样性和多功能性。



## 漫游星辰大海

瑞士斯沃琪巡游之旅

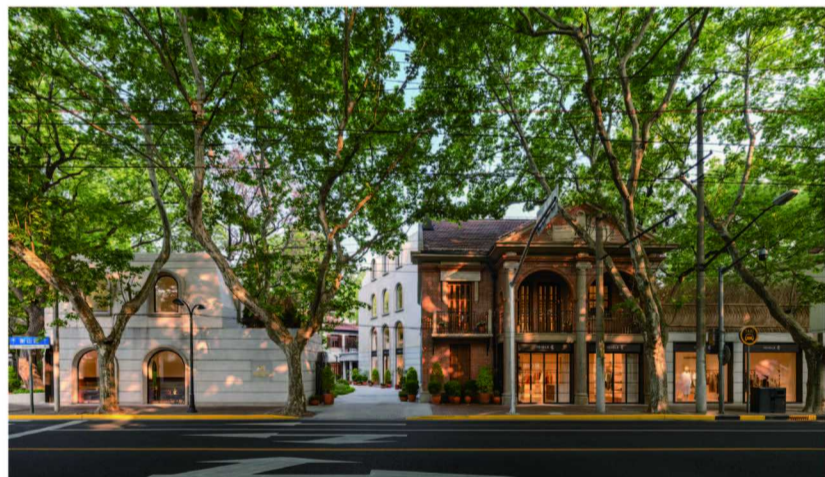
港汇恒隆广场

继先后到达厦门、青岛、宁波和西安后，5 月 25 日至 26 日，Scuba Fifty Fathoms 中国巡游之旅将到达本次巡游的目的地——上海港汇恒隆广场。蓝色的 MoonSwatch 巡游车与黑色 Scuba Fifty Fathoms 巡游车将在此完成交接，并由 MoonSwatch 巡游车接力继续中国巡游之旅，续写星辰大海的美好愿景。

在上海站的两日巡游中，腕表爱好者将深入了解两个联名系列背后的文化与故事，还有机会在现场邂逅隐藏彩蛋——暂未进行公开发售的 Bioceramic MoonSwatch 系列鸵鸟皮表带特别款腕表。为确保每个人都有机会参与其中，单系列腕表每人每天限购一枚。

此次巡游展出的 Bioceramic Scuba Fifty Fathoms 系列诞生于 2023 年，六款腕表均搭载瑞士斯沃琪机械机芯 SISTEM51，同时也参考了瑞士斯沃琪的潜水主题腕表系列 SCUBA。该系列中的 OCEAN OF STORMS (风暴洋) 以黑色为主色调，致敬了地球上最大的平原或“海洋”Oceanus Procellarum (风暴洋)。

此外，Bioceramic MoonSwatch 系列由两大品牌从太空汲取设计灵感，打造出 11 款以行星命名的 Swatch 系列腕表，并使用瑞士斯沃琪 BIOCERAMIC 创新性植物陶瓷材料精心打造，展现了 Moonwatch 腕表的主要设计元素，如不对称表壳、标志性“测速刻度 90 上方的圆点”，以及超霸腕表经典的三个小表盘设计等，均得以精巧复刻。



## 步入夏日花园

之禾卡纷花园

衡山路 / 东平路

在衡复历史文化风貌区的中枢地带，深藏着这样一栋历史建筑，百年梧桐矗立于街道两旁，音乐、文化与艺术在此交汇，静谧自然，引人入胜。近日，ICCF 之禾卡纷集团在此揭幕了首家多品牌旗舰综合体“之禾卡纷花园”。该项目在设计时着重呈现历史建筑与现代建筑的对照，斜顶、拱窗、护墙饰线、砖块与水刷石等元素得到巧妙活用，平衡传承与创新，融汇中国传统与西式工艺。

之禾卡纷集团旗下时装品牌 ICICLE 之禾（包括一家女装店铺及一家男装店铺）、CARVEN 卡纷、融合餐饮品牌 SILEX 打火石以及全新概念咖啡馆 SILEX GOURMET 悉数入驻。步入花园，中央是精心设计栽种的花园；衡山路主入口的左侧是首家 SILEX GOURMET 咖

啡馆，右侧三层高的历史修缮建筑为 ICICLE 之禾女装店铺；继续深入便是 ICICLE 之禾男装店铺，三层开设了之禾书店及文化展览空间；紧邻的另一栋历史修缮建筑则于一层呈现 CARVEN 卡纷全新系列，SILEX 打火石餐厅位于二层。

引人注目的花园的景观设计以法国南部的花园为灵感，两侧生长着芬芳的香草、薄荷和开着紫色花卉的灌木丛，黄杨、亮晶女贞、百里香、迷迭香和山茶等随意栽种其间，花园亦保留了现存的成龄树木，提供了大隐于市的诗意桃源。未来，这里将不止是零售空间，更将致力于发展成一个兼容商业、文化、美食于对话的公共叙事场域，成为本地居民与游客的理想目的地。