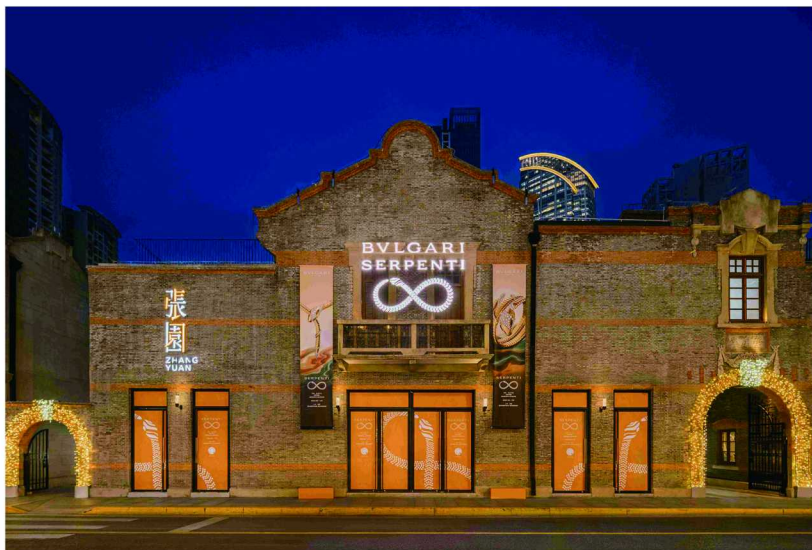


蛇年的到来为我们带来了新的节奏与灵感，象征着智慧与变革的力量。在这个充满期待的时刻，踏上别样的 Citywalk 之旅，让艺术与匠心激发对新一年的无限畅想，感受蛇年所蕴含的优雅与力量，与城市的每一刻共舞，探索属于蛇年的新机遇与新精彩。

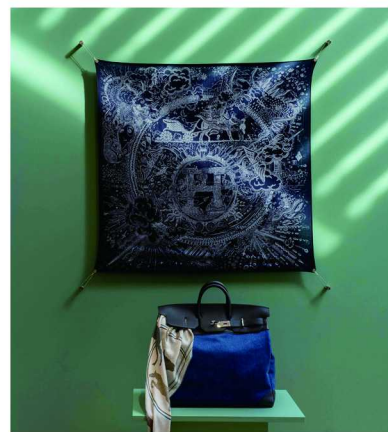
Citywalk, 开启新年时尚新篇

文 / 西恩



绘就春夏之美

爱马仕 2025 年春夏配饰系列预览



探索灵蛇之魅

宝格丽 “Serpenti Infinito 灵蛇·生生不已” 蛇年特展



展览期间，雷菲克·安纳多尔 (Refik Anadol) 的全新作《灵蛇幻境》(Infinito: AI Data Sculpture) 惊艳亮相。这是该艺术家首次将一件 3D 雕塑置于 360 度镜面空间的中央，通过光影与形态的精妙互动，呈现出震撼人心的视觉体验。

作为本次展览的一大亮点，宝格丽 Serpenti 高级珠宝系列作品以别具匠心的设计，勾勒出灵蛇意象在当代的华丽蜕变。Serpenti 系列作品自 1948 年问世至今，在广阔的艺术天地中持续启迪灵感，淋漓尽致地展现了宝格丽标志性灵蛇图腾的无限魅力，以及演变不息的迷人风采。在此次展览中，宝格丽精心呈现了古董典藏系列、腕表与臻美珠宝系列，更有多款尚未发布的高级珠宝作品惊艳亮相。此外，展览还特别策划了两项 Serpenti 体验活动，邀请参观者通过创新视角，深入探索灵蛇的悠久传承与璀璨魅力。

2025 年正值中国传统农历乙巳蛇年，意大利珠宝世家宝格丽围绕灵蛇开展一场关于东方与西方、过去与现在、艺术与珠宝、传承与创新的跨文化对话，与上海启幕了宝格丽 “Serpenti Infinito 灵蛇·生生不已” 蛇年特展。从传统艺术表现形式到人工智能技术的运用，各种令人赞叹的作品生动诠释灵蛇在艺术领域的深厚底蕴与无限潜力。

展览选址于以中西合璧建筑风格著称的上海张园，汇集了宝格丽 Serpenti 系列的多款杰作以及 19 位中外艺术家倾力创作的 28 件艺术品，其中的 11 件更是专为此次展览特别创作。展览共设计了三大篇章，第一章“时维青绿，灵蛇漫游历史长卷”，聚焦灵蛇在中国传统文化中的深厚象征意义，展现其在神话传说、艺术创作和日常生活中的魅力回响；第二章“神秘寰宇，灵蛇盘踞广阔宇宙”，围绕“智慧、守护与力量”三大主题，探讨灵蛇在不同艺术表现形式中所承载的多重寓意；第三章“无限遐想，灵蛇演绎亘古永恒”，深入剖析“无限”这一概念在灵蛇图腾中的现代演绎，邀请参观者一同探索灵蛇的“无限形态、无界想象与无垠创意”。



步入 2025 年，爱马仕以“绘聚匠心”为年度主题，全新春夏配饰系列也以绘画为灵感，将色彩、质感与工艺交织，展现出无尽的创意与巧思。在全新配饰系列的预览现场，爱马仕打造了一个梦幻的“创意画室”，将四大灵感秘境呈现于眼前，每一件作品都像是艺术家灵动的笔触，赋予经典以全新生命。

“粉色之境”捕捉画室中翩跹的炽热光芒，交织出绮丽思绪。Kiga 运动鞋以赛车手套为灵感，结合钩织面料与皮革，营造复古大胆的运动风范；Petit Tour 手袋则从 1926 年诞生的 Derby 旅行手袋汲取灵感，采用柔滑的小牛皮与精致的细节，马蹄形的侧边设计赋予这款日常手袋别致的个性，容量充裕，质感细腻。

“绿色之隅”呈现静谧悠然的心灵栖息，带来了宁静与舒适。Athéna 系列的小牛皮戒指与手镯，以经典的 Medor 铆钉元素加以重塑，柔韧的小牛皮与金属镀层相得益彰，灵活叠戴间焕发新生；Togo 小牛皮 Cabas Ancre 手袋则用轻盈的设计与简约的轮廓，融合了艺术与现实

用，调节带上的锚链扣和精致的开合扣在细节之处显露匠心。

“棕色之廊”在夜色中呈现了华彩珠宝与腕表闪耀的迷人光辉。Boucle Sellier Inflexible 系列通过银质双圈项链与戒指，巧妙融合马鞍扣的坚韧与链条的灵动，传递着爱马仕独特的现代美学。Box 小牛皮 Cluquettis 手袋则用圆润的线条与链环挂钩设计，展现出柔美与力量的和谐共鸣。

“蓝色之域”在自由与欢愉中展开，铺展夏日度假的悠然画卷。Katana 运动鞋采用高科技网眼布与精致皮革，勾勒出若隐若现的 H 字细节。Rodéo 吊饰为经典小马形象注入了新的活力，每一款小马都如同佩戴者的个性化符号，独特又充满趣味。“船船相连”方巾由希腊艺术家 Elias Kafouros 构想，呈现了充满航海气息的画卷，讲述着夏日的自由与冒险。

妙笔添彩，匠心入画。凭借卓越的艺术洞察力与至臻工艺，爱马仕使经典绽放焕然新姿，以匠艺交织情感与色彩，为生活点缀隽永的艺术与妙趣。

