

[高考天气]

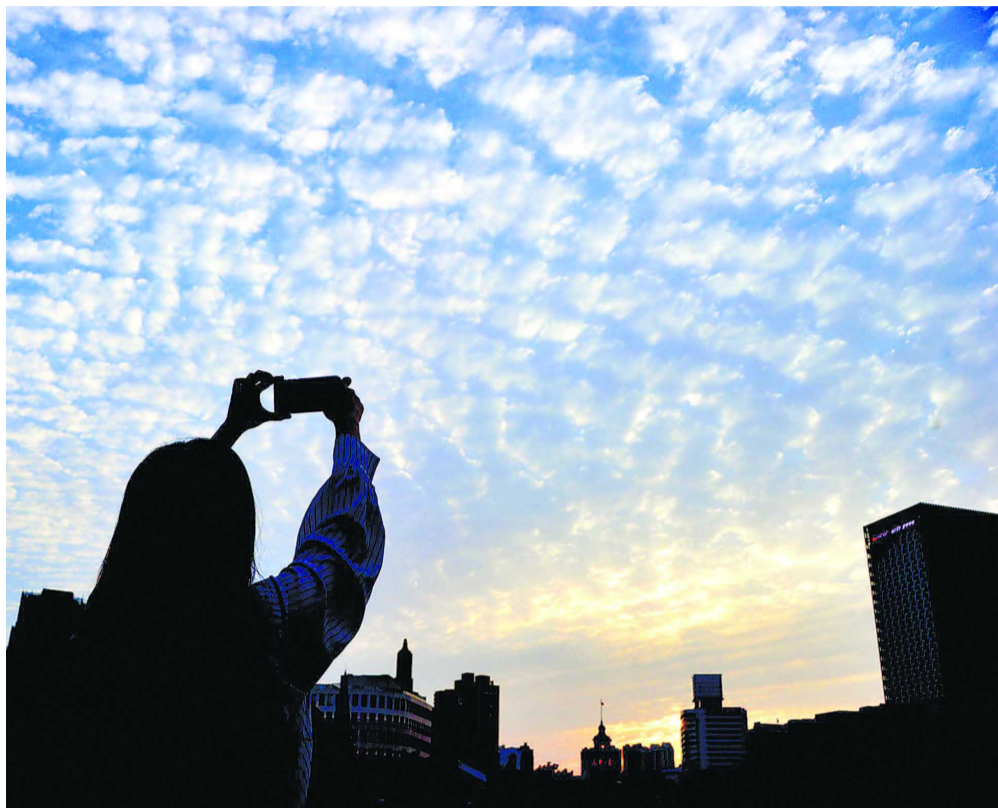
# 阳光还有两天余额 高考首日雨水来扰

记者 徐妍斐

晨报讯 昨天迎来新的一周,东南风的吹拂下,全市各区出现了较大的温差。中心城区徐家汇站昨天最高 29.6℃,和 30℃ 只差了一点点;最低 19.3℃,昼夜温差很大。今天,申城依然是东南风,晴到多云为主的天气,气温会更高些,最高 32℃,最低 20℃。明天多云,最高也是 32℃ 左右,最低气温进一步抬升到 22℃ 左右。

对于申城来说,阳光的“余额”还有明后两天。受江淮气旋东移影响,从周四起上海将有一次明显降水、大风过程。周四最高气温将回落至 28℃,最低气温则升至 24℃ 左右。

周五是端午假期的第一天,也是本市高考首日,阵雨捣乱,还有可能伴有雷电,或给出行带来一定的影响。周六雨水还有一些“余威”,但趋势减弱,周日重回多云天。幸运的是,今年高考日不像有的年份那么炎热,最高气温总体在 30℃ 附近。



傍晚时分,申城天空出现大片的高积云,层层叠叠,犹如鱼鳞般。

/视觉中国

[高考住宿]

## 高考与端午客流合力“抢房”

晨报记者 李晓明

这个周末,将迎来端午小长假,同时也是各地考生高考的日子。考生家长和小长假游客两股客流合力“抢房”,使得今年房源预订较往年更为紧张。除了酒店外,民宿、公寓等共享住宿也大受欢迎,预订同比增长了近 2 倍。

### 有家长提前 66 天预订

途牛旅游网高考酒店预订数据显示,自 5 月以来,国内“高考房”整体预订量环比增长 170%。为避免考前酒店爆满等情况,多数家长一个月前就已经在操心“高考房”,最“拼”的家长提前 66 天便早早“下手”预订。

在今年高考房预订客源城市中,上海、北京、南京、广州等地考生家长预订踊跃。此外,“高考房”入住时长与当地高考考试时间安排密切相关。例如,江苏、上海、海南等考试时间为 3 天的地区,考生家长更多选择预订 3 晚及以上酒店,且不少打算提前一到两天入住,以便更好地适应考点周边环境。河南、山东、广东、湖南、北京等考试时间仅 2 天的省市,考生家长多选择预订 2-3 晚酒店。

在预订“高考房”的时候,“地段”是考生家长的首要考虑因素。由于高考期间正值端午出游高峰期,多数城市或将出现交通拥堵的现象,为了避免因堵车而耽误考试,超过 76% 的家长选择预订考点附近的酒店。其中,考点 1-2 公里范围内的酒店最受追捧,部分考点较集中的区域周边酒店甚至出现“一房难求”的情况。

### 端午民宿预订超五一

高考日恰逢端午假期,也使得酒店预订尤为紧张,不少家长和游客将目光投向了共享住宿。

端午节与高考撞车,不少陪考家长选择民宿入住。因为同等价位的民宿居住空间较大,可以做饭,更有利于考生休息。来自途家的数据显示,预计端午节假期民宿预订量同比增长将逾 180%,有望超过今年五一。

除了民宿,公寓、别墅等特色住宿也大受欢迎。据国家信息中心发布的《中国共享经济发展年度报告(2019)》,2018 年全国共享住宿业交易额 165 亿元,同比增长 37.5%,占全部住宿业客房收入的 6.1%;但目前我国民宿业的行业渗透率仅 2.5%,相比于英国的 37%,国内民宿市场未来五年有 6 至 8 倍增长空间,预计 2023 年行业渗透率将达 15%。

然而,业内人士指出,民宿行业整体服务水平仍然良莠不齐,用户体验不稳定,必须要有统一的标准化入住办理与接待服务流程。

[高考交通]

# 高考时考生乘地铁可快速进站

## 中考生也享受此待遇,中高考期间地铁将减少鸣笛、控制广播音量

记者 钟晖

晨报讯 “端午节”适逢高考,上海地铁昨天表示,届时将推出一系列措施,尽全力为市民提供方便,既满足乘客“端午”出行,同时为学生“两考”绿色护航。

6 月 7 日、8 日、9 日为今年普通高等学校招生统一考试日,6 月 15 日、16 日为今年初级中学教育学历考试日。“两考”期间,上海地铁将优化各线路备车存放地点和机动运力开行方向。为了给考生一个安静的环境,“两考”期间,列车在高架车站及考场附近车站运行时,司机驾驶过程中将最大限度减少鸣

### ■温馨提醒

事先通过上网查询、车站公告、热线咨询等方式,确认考点方位、就近的地铁车站,以及列车班次间隔等出行信息,尽可能提前出门,留有余量,并预备好另一条备用出行途径;  
候车时,务必看清列车运行方向;  
乘坐时,留心车内广播和车厢显示屏,及时掌握运营信息  
若在出行过程中需要帮助,可及时联系车站工作人员,或拨打地铁服务热线:64370000

笛,高架车站控制车站广播音量。

地铁列车在有限速要求的相关区段运行时,将严格执行限速要求。为了不影响考生复习和睡眠,“两考”期间,地铁运营方将停止夜间在居民密集区附近的地面、高架线

路试车和等高噪音施工,为考生营造一个相对安宁的休息环境。

同时,“两考”期间,乘坐地铁的考生凭准考证可通过绿色通道快速进站。同时,上海地铁还将加强部分毗邻考场的地铁站现场客服力

量,主动掌握站点附近学校的信息,现场工作人员及志愿者届时将全力做好指路问询,方便考生出行。

此外,据预测,端午小长假期间上海地铁网络日均客流将超 800 万人次,特别是 6 月 6 日,也就是小长假前的最后一个工作日,地铁网络客流或将超 1200 万人次。为此,运营方从 6 月 6 日至 9 日调整各线路备车存放地点,优化运力储备,如遇瞬间大客流,还将根据现场实际情况择机投放备车,降低客流压力。运营方还将加强现场客运服务保障力量,对于重点换乘车站将增加现场工作人员及志愿者为乘客提供服务。

## 公交车将在高考区域内慢速通行

### 同时配备足够车辆杜绝发生大间隔,出租车高考订单将被全过程监控

#### ●确保高考用车

#### 出租车有“临时应急点”

①各公交企业配备了足够的机动车力量,杜绝发生大间隔;

②要求公交车驾驶员在高考区域内慢速通行,听从现场民警的指挥,给考生创造良好的考试环境;

③各出租车企业电调中心严格做好高考订单的全过程监控,选派优秀驾驶员承接高考用车业务;

④出租车还将设置多个临时应急点,配备一定数量的出租车和维修车,确保无差错地完成每一个考生的用车服务。

#### ●确保端午出行

#### 出租车高度关注重点区域

①各出租汽车调度中心将会提前做好旅游观光及返城大客流的应对准备,高度关注重点区域,比如:虹桥枢纽、浦东机场、外滩、人民广场等,这些区域的出租汽车要保障供应;

②出租车要积极响应市交通委指挥中心的调车指令,按需有序调派车辆,适时利用车载终端发布相关报文,保障车辆供应;

③长途汽车各客运企业及客运站加强对车辆的例行安检,加强

GPS 监控,提高服务能级,严格落实实名制检票等规定;

④各客运站充分准备加班运力,对旅客出行集中的苏浙皖热门地区落实加班车。如:客运总站预计客流高峰期间每天加班 100 余班,并将根据预售情况及时调整;

⑤启动节假日大客流一级应急预案,根据实时客流密度增开售票口,同时加强各类便民举措,方便旅客出行。

晨报记者 钟晖

市运管处介绍,今年端午小长假自 6 月 7 日至 6 月 9 日放假三天,主要以回乡探亲、踏青旅游客流为主,同时,此次假期正逢高考。据预测,公交行业运送客流 1400 万人次,出租汽车行业运送客流 599 万人次,省际客运行业发送旅客 40.3 万人次,其中客运站发送 16.88 万人次,省际包车发送 23.42 万人次。