

走进劳力士的时间世界 冠亚名表城全新劳力士专卖店亮相上海



冠亚名表城劳力士专卖店©Rolex

03

文 西恩

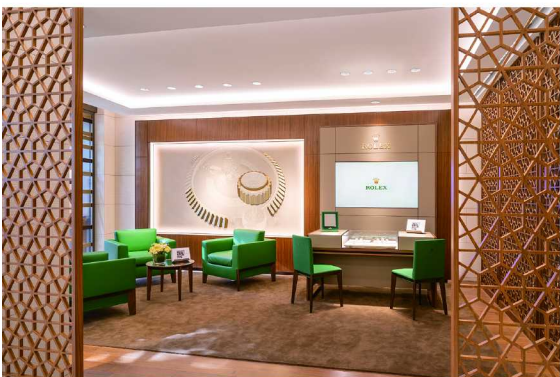
近日，劳力士全新专卖店华丽亮相于奢侈品购物区核心地带的南京西路。专卖店占地面积达123平方米，环境雅致，服务专业，令人备感自如，彰显出劳力士一个多世纪以来长期作为制表业标杆的品牌特色。

“11年来，冠亚名表城一直是劳力士的代理商。此次南京西路全新专卖店的开业，标志着劳力士在中国的影响力进一步扩大，我们为参与其中而备感荣幸，亦将继续秉持劳力士及冠亚所尊崇的不凡品质与服务水准。南京西路专卖店展现了劳力士腕表历经淬炼、尽善尽美的品牌风格。”冠亚名表城执行董事杨峰铭表示。

一家专卖店，一个劳力士品牌世界

步入劳力士全新专卖店，你能感受到空间内专属于劳力士的优雅美学特色。内部装置与家具配色绝妙，图案考究，充分彰显了品牌追求卓越、精准可靠和一丝不苟的特质。

店内巧妙的照明设计，展柜边缘以米色皮革点缀青铜镶嵌，烘托出其中陈列的劳力士各表款之美。令人惊艳的



冠亚名表城劳力士专卖店©Rolex

祖母绿水波纹墙面凸显了劳力士的悠久历史，波浪形图案则意在致敬全球首款防水腕表——经典的蚝式腕表。

店内处处点缀着浓郁饱满的绿色，与清新的主色调和谐呼应。墙面采用多种材质，如棕色胡桃木、米色石材和手工灰泥板，上面点缀的图案让人不禁想起蚝式腕表的三角坑纹外圈。

开业当天，还有一位特别的来宾来到劳力士全新专卖店，揭秘劳力士品牌世界，他便是品牌代言人、著名古典音乐钢琴家李云迪。对于这家全新专卖店，李云迪也是不吝喜爱之情：“我去过劳力士不少专卖店，所有店面的设计都一丝不苟，而且每一家都有一些特别的元素存在。就像这家店，将中式设计与上海当地特色结合起来，令人印象深刻。”

一只劳力士，一个李云迪

细细算来，李云迪与劳力士已有长达十年的合作。劳力士的非凡品质、精准表现及始终追求卓越的精神与李云迪十分契合，双方也保持了良好的默契。“劳力士的精准可靠、卓越的性能和优良的品质是大家普遍所熟知的；而且劳力士长期以来在全世界对艺术的鼎力支持以及在众多艺术家的合作，也是非常值得称颂的。”李云迪分享道。

其实，劳力士与李云迪的缘分由来已久，当18岁的李云迪成功捧得肖邦国际钢琴大赛（International Frédéric Chopin Piano Competition）冠军后，他选购了一只劳力士宇宙计型迪通拿腕表作为礼物陪伴自己，因为对于他而言，时间是相当重要的：“音乐和时间都是永恒的，无论何时，它们都能记录这个时代的信息。在音乐中，每个时期的每分每秒，其实就像音符中的每一个休止符，它与时间存在着关联性。我的每一场音乐会，不论是在上海的东方艺术中心，还是北京的国家大剧院，或是美国的卡耐基音乐厅，在每个场地不同环境下，都会有不同的体验，都是不可复制的。可见，音乐和时间一样，无法重来。”



（从左至右）冠亚名表城执行董事杨峰铭先生、劳力士（上海）有限公司总经理高明德先生、劳力士代言人李云迪先生、上海中安商业发展有限公司执行董事兼总经理王志华先生以及冠亚名表城执行董事杨薪筠女士©Rolex



劳力士代言人李云迪©Rolex

在日常生活中，李云迪也会佩戴腕表，在他看来，一只好的腕表必须具备精准性、实用性和超卓性能，而劳力士宇宙计型迪通拿系列恰好满足他对于一只卓越腕表的全部想象。而他手上的这只劳力士腕表也将陪伴他开启全球巡演。“这次基本上是纯钢琴的一次巡演，所有题材都是非常具有代表性的奏鸣曲作品，其中包括肖邦、舒伯特、拉赫曼尼诺夫的作品。这次的巡演预计将从6月份开始，所以在时间安排上也会很紧凑。”正如18岁时的那只宇宙计型迪通拿一般，关于双方时间与艺术的故事还将延续，劳力士腕表也将作为忠实的见证者，记录专属于李云迪的独一无二的艺术时光。