

# 2019第八届上海零售风云榜



## 上海 ifc 商场

浦东新区世纪大道 8 号

关键词:全球旗舰、世界聚焦

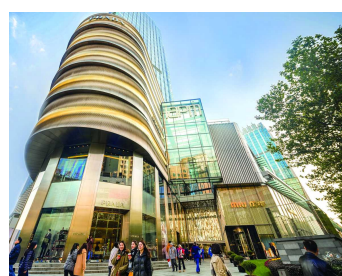
云集全球高端品牌旗舰店引领国内高端商场。

上海 ifc 商场是新鸿基地产旗下备受瞩目的中国高端购物中心标杆项目,位于中国最具影响力的金融中心——上海陆家嘴核心区,总面积逾 11 万平方米的商场,荟聚世界高端品牌和全球奢华旗舰店,包括路易威登旗舰店

### 获奖寄语:

上海 ifc 商场自开业至今一直致力于为消费者呈现完善的高端零售,风靡世界的星级餐饮,传达精致高雅的品质生活方式,巩固上海 ifc 商场殿堂级购物中心的地位和领先风尚品牌形象,并积极将上海 ifc 商场打造成世界顶级零售业的潮流地标,为来自世界各地的顾客带去崭新的购物乐趣和殿堂级的享受。非常感谢业界、媒体、及中外消费者的支持和鼓励,我们将一如既往地继续努力将上海 ifc 商场打造成内地以至全球瞩目的地标性商场项目。

新鸿基地产代理有限公司执行董事 冯秀炎



## 环贸 iapm 商场

徐汇区淮海中路 999 号

关键词:“夜行购物消费”

“international”(国际潮流)及(日)“am”与(夜)“pm”不受时限的全新购物体验。

新鸿基地产位于上海环贸广场的iapm商场,座落于浦西淮海中路最繁华的商业区,面积逾 12 万平方米共有地上七层及地下二层,汇聚逾 238 个高端潮流品牌,带来齐集奢侈零售、餐饮美食、娱乐体验、生活时尚于一体的一站式购物体验,以国际化视角为申城顾客打开一种全新潮流的生活方式,打造高端创新的购物体验。

iapm 商场汇聚逾 238 个国际级高端潮流品牌,沿淮海中路逾 220 米长的临街复式旗舰店集合了普拉达

### 获奖寄语:

环贸 iapm 商场落成至今,为零售商场发展标注新定义,成为内地以至全球瞩目的焦点,商场先后获得多个国际性奖项,更印证商场成绩深获业界认同。我们在此感谢业界、媒体、及中外消费者的支持及鼓励,并会继续努力为申城打造 i 世代高端潮流新地标。

新鸿基地产(新地)代理有限公司执行董事 冯秀炎



## 尚嘉中心

长宁区仙霞路 99 号(近遵义路)

关键词:懂生活、会创新、够浪漫、有品位

创新转型,亮点纷呈,尚嘉中心致力打造“上海西大门虹桥商圈领头羊”。

上海尚嘉中心(L'Avenue)地处仙霞路遵义路路口,坐落于虹桥经济开发区(虹桥商圈),总建筑面积达 14 万平方米,拥有 24 层开敞明亮空间格局,中式禅意与法式悠闲融合的独创建筑设计概念出自日本著名建筑大师清水淳先生的手笔。以高贵格调与艺术内蕴完美融合,诠释了法式情调的购物体验,营造了高端定制的购物享受,引领优雅非凡的生活理念,成为上海奢华新地标购物中心。

### 获奖寄语:

尚嘉中心拥有一个四层的高端奢侈购物中心和 24 层的办公大楼,以国际化高端定位,吸引了众多一线品牌入驻。为消费者带来全新购物体验的同时,构筑了虹桥商圈的恢弘格局,致力于打造“上海西大门虹桥商圈领头羊”,为虹桥商圈乃至打响“上海购物”做出积极贡献。

尚嘉国际控股有限公司中国业务董事 王裕强



## 恒隆广场·上海

静安区南京西路 1266 号

关键词:奢华、高端生活方式空间

恒隆广场以 Home to Luxury(奢华、高端生活方式空间)为定位,引领高端时尚潮流,是新一代高净值人群休闲购物的必到之所。

恒隆广场致力成为与众不同的奢华地标,一直提供高端的购物环境和服务,优质的餐饮享受和“仅在恒隆”的来自世界各地时尚品牌的独有体验,自开业以来,就被喻为国内首屈一指的商业综合项目之一。

恒隆广场以“Home to Luxury”的独特定位,坚持将世界至臻品牌与高端生活方式理念引进中国的品牌使命,不断丰富入驻的商户类

### 获奖寄语:

恒隆广场·上海始终秉承“以客为本”的经营理念,致力集结国际名品,引领至臻风尚生活方式。感谢《新闻晨报》此次颁发的“晶钻至臻奖”,今后我们仍会坚持对高品质的追求,为每一位莅临恒隆的宾客提供多元至臻的高端服务与购物体验。

恒隆广场·上海总经理 Vera Wu 胡惠雅

及苹果全球旗舰店。以钻石级的零售组合,融合尊贵高雅品位,为追求高品质生活的新生代菁英阶层购物消闲首选。上海 ifc 商场除自身所具的明显优势外,荟集逾 240 间世界一线品牌,如路易威登、香奈儿、爱马仕、古驰、迪奥、华伦天奴、卡地亚、普拉达、缪缪、葆蝶家、宝格丽、梵克雅宝、

戴比尔斯、盟可睐等钻石级商户,成为开创国内商场高端品牌入驻的领先企业。上海 ifc 商场还积极引入崭新多元化租户组合,开设国际钟表及高端珠宝专区等,汇集了江诗丹顿、积家表、格拉夫、尚美、万宝龙、萧邦、沛纳海、劳力士、万国表、宝珀等珠宝级品牌,保证了奢侈品零售资源的优势地位。

地道胡椒辣蟹)、GREYHOUND Cafe(灰狗·潮泰意·餐厅)(获《Fortune》杂志评为最热门泰国星级餐厅)、Stay Real Cafe(人气偶像咖啡座)、御宝火锅店(上海米其林二星餐厅御宝轩旗下的火锅品牌)、干面(源自日本的首间上海分店)、来自新加坡的奢华茶叶品牌 TWG Tea 沙龙与精品店、义大利高端餐饮品牌 COVA 以及首次进驻浦西的米其林一星餐厅利苑、Morton's 等等,多重新鲜可供顾客选择,呈现出创新高端的国际美食体验。

(Prada)旗舰店、古驰(Gucci)旗舰店、缪缪(Miu Miu)、Burberry、Tod's、宝格丽(Bulgari)、华伦天奴(Valentino)、范思哲(Versace)、雨果博斯(Hugo Boss)等多间国际一线高端品牌旗舰店,营造出不凡的慑人气派,为各地潮流达人送上时尚尊贵的购物体验。

iapm 商场汇聚多间特色食肆、知名食府,超过一半为首次进驻上海,更有包括大董(上海米其林一星餐厅,京城高端烤鸭名店)、The Cut(牛排专门店)、新肴珍宝海鲜(著名新加坡

LCLUB 尚嘉至尊会,专为高端会员顾客打造私密又奢华的环境,提供一站式优质的专人服务,令尚嘉中心奢华风尚深入生活细节品质。

尚嘉中心秉承着“懂生活、会创新、够浪漫、有品位”的概念定位,服务江浙沪三地高端客群,一直以来以消费者的需求为出发点,努力精耕自己的会员,加强体验式营销,打造沪西奢侈品购物中心的标杆,为虹桥商圈乃至打响“上海购物”做出积极贡献。

型,将高端生活概念从时尚服饰为核心拓展到餐饮、美容护理、运动健身等品类,从多维度为高端客群构筑更完善的购物体系。针对高消费力人群而举办的 Home to Luxury 盛装派对从 2017 年开始更成为一年一度的城中盛事。

自全新会员计划“恒隆会”在 2018 年推出以来,恒隆广场不断实践“以客为本”、追求卓越服务的营

运策略,致力创新服务及优化购物体验以满足高净值人群的个性化与尊享性的需求,推出一系列崭新的服务例如私人管家服务、个人形象指导、邀请会员前往国际知名品牌的时装秀场,同时配以兼具私密性与奢华氛围的空间-VIC Lounge,都旨在为上海恒隆广场的尊贵的宾客提供周到且高端独特的服务体验。

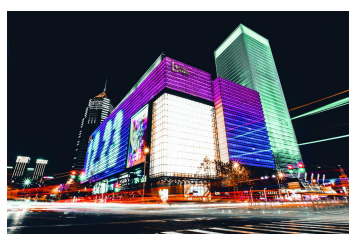


## 上海新世界城

黄浦区南京西路 2-88 号

关键词:功能、营销、服务、调整

新世界城地处南京路、西藏路路口,总建筑面积达 21 万 m<sup>2</sup>,是集购物、餐饮、娱乐和酒店等于一体的都市生活 mall。

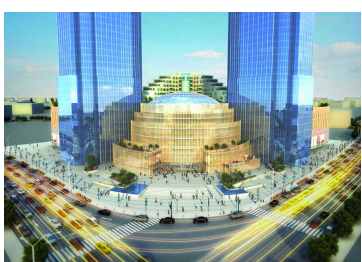


## 上海陆家嘴中心 L+Mall

浦东新区浦东南路 899 号

关键词:摩登、幻想、心引力

感受精彩多元的购物体验,探索品味卓越的生活方式。L+Mall,一座让你乐由心生的城。



## 港汇恒隆广场

徐汇区虹桥路 1 号

关键词:时尚地标升级焕新 精致生活体验

港汇恒隆广场展开最大规模优化改造工程,品牌升级、地铁经济发力,打造国际级购物环境和生活体验。



## 上海奕欧来奥特莱斯

浦东新区申迪东路 88 号

关键词:亚洲的比斯特购物村 新晋“国家 AAAA 级旅游景区”精品旅游购物目的地

亚洲的比斯特购物村——上海奕欧来奥特莱斯,提供犹如置身欧洲的精致旅游购物体验。

1995 年底,全新改造的总建筑面积积近 75000 平方米的上海新世界城全新亮相,1999 年 9 月,全新的南京东路步行街全新亮相,作为当时上海浦西地区单体建筑面积最大的商厦,新世界城无疑成为了当时南京东路步行街西首最耀眼的一颗明珠,同时也为上海增添了一个商业地标。今年,新世界城开启了自开业以来最大规模的调整。

在这次改造中,外立面设计特地邀请了美国的设计公司担纲,在外观

### 获奖寄语:

今年,上海新世界城迎来了自开业以来最大的一次改造,希望通过此次改造,带动南京东路的整体发展和升级,打造上海百货业的一个新标杆。进一步做优新世界购物,做精新世界服务,做深新世界文化,做大新世界品牌,为上海全力打响“四大品牌”作出应有的贡献!

等,客群定位也将重点面向年轻人和现代家庭,年龄段下降 5-10 岁;商品定位则是坚持大众高端,将引入新品店、首入店、旗舰店等,形成一楼一亮点。

改造后的上海新世界城,除了将保留汤姆熊的欢乐世界、SFC 上海影城等“体验经济”项目外,还将引入火影忍者室内主题乐园、室内攀岩项目,原有的杜莎夫人蜡像馆将升级为“全球旗舰店”,冠军溜冰场将新增冰吧、冰屋及冰壶休闲体验区。

调整后的上海新世界城将增加女性商品购物楼层,从现在的 2-3 楼 2 个楼面,增加到 2-4 楼 3 个楼层,经营大类涵盖国际轻奢女装、国内一线女装、设计师女装、淑女服饰、少女服饰

今年,上海新世界城迎来了自开业以来最大的一次改造,希望通过此次改造,带动南京东路的整体发展和升级,打造上海百货业的一个新标杆。进一步做优新世界购物,做精新世界服务,做深新世界文化,做大新世界品牌,为上海全力打响“四大品牌”作出应有的贡献!

上海新世界股份有限公司总经理 徐家平

上海陆家嘴中心 L+MALL 项目是陆家嘴股份耗时 6 年倾力打造的一个全业态商业综合体。它地处世纪大道、浦东南路、南泉北路、商城路交汇的“黄金角”,与地铁 2 号线东昌路站、9 号线商城路站无缝连接,交通便利、区位优势得天独厚。

在今年“517 世界电信日”前夕,中国房协、上海移动、华为携手在陆家嘴中心 L+mall 发布全球首个基于

### 获奖寄语:

现在是个消费快速升级和多样化的时代,很荣幸,我们赶上了这个最好也最有挑战的时代。陆家嘴中心 L+ Mall 将精益求精、勇往直前,为大家呈现一个包容、多元、时刻让你充满好奇的购物中心。

上海陆家嘴商业经营管理有限公司副总经理、上海商聘商业经营管理有限公司总经理 赵 祺

港汇恒隆广场坐落于上海最繁华的商业中心——徐家汇商圈,统合大型购物中心、甲级办公楼及高档酒店式公寓。自 1999 年开幕至今,港汇恒隆广场现已成为上海滩无可取代的重要时尚地标。

港汇恒隆广场位处地铁徐家汇站上盖,尽占黄金地利。购物商场设有 260 家商铺,汇聚各大知名品牌,近年更相继引进 Gucci、Loewe、Chaumet、Tiffany & Co.、Bottega Veneta、Jimmy Choo 等一线品牌,

### 获奖寄语:

感谢上海消费者对港汇恒隆广场的支持和肯定。近年来,消费者的消费习惯及需求不断转变,对优质生活的追求也日益强烈。为了给消费者带来更完美的购物体验,港汇恒隆广场将从内部到外观、软件到硬件全方位提升,带来耳目一新的变化。请大家期待!

港汇恒隆广场总经理 叶志强

隶属于欧洲著名的“比斯特购物村系列”的上海奕欧来奥特莱斯,坐落于上海国际旅游度假区,毗邻上海迪士尼度假区。上海奕欧来奥特莱斯拥有国际高端品牌精选商品、美轮美奂的建筑风格、五星级的至尊服务、欧洲与本土风味美食以及贯穿全年的时尚艺术活动,并将艺术人文气息融入度假和购物体验之中,让到访客人们享受到无与伦比的精致体验式

购物。作为新晋“国家 AAAA 级旅游景区”,上海奕欧来奥特莱斯坐拥迷人月牙湾,由三栋面湖而立的新月型建筑群构成,穿越林荫道和喷泉,人们就能够欣赏到源于上世纪二十年代遍布于纽约、巴黎、米兰、维也纳及上海的装饰艺术风格建筑,使宾客们在购物的同时能够真切感受到纯正欧式风情与人文情怀。

### 获奖寄语:

超值性价比与卓越的旅游购物体验,是我们一如既往的坚持及目标。我们致力于结合城市独特文化与生活方式,打造及不出“沪”便能尽享欧洲购物的随心所欲,让上海奕欧来奥特莱斯成为当地旅游购物必选之地。

目前,上海奕欧来奥特莱斯已有超过 160 间精品店铺入驻,将国际精品大牌及本土设计师品牌汇聚于一体,并提供全年低至 2 折的诱人折扣,是任何年龄段都适宜的旅游购物目的地。时尚爱好者可以在这里寻找到经典或是新季的风格时髦单品,情侣们可以在购物村中尽享一整天的浪漫外出,亲子出行的家庭可以在“翱星公园”拥有一段亲密的时光。

唯泰集团中国区首席执行官 Mark Israel