

百度APP 聚通装潢

局部改造 老房翻新 整装套餐 个性定制 别墅大宅 软装·智能

百度APP 聚通

品质家装周

百度APP

聚通装潢

6月29-30日
9:00-17:00

咨询热线: **400-016-6699**

百家宜装潢建材交易中心
瑞金南路570号/浦东南路1630号

广告

五位一体 管家式服务体系
任何时候都能找到负责人

工程管家

- 输入合同编号了解装修进度
- 付款明细一目了然
- 材料报价清单一目了然
- 施工进度随时跟踪
- 看别家装修晒我的新家

现场签约装修 凭此报纸可领取专属礼品一份
南极人全棉床品四件套

签约整装送方太品质烟机灶具

方太抽油烟机 CXW-189-JX77
产品系列:风魔方
产品类型:侧吸,欧式

方太燃气灶 JZY/T/R-FD2B
灶眼数:双灶眼
气源:天然气

*详见店内海报

建筑装饰工程设计专项甲级
(2016年中华人民共和国住房和城乡建设部颁发)

建筑装修装饰工程专业承包壹级
(2014年国家工商行政管理总局颁发)

全国守合同重信用企业
(2004年上海市住房和城乡建设管理委员会颁发)

要装修 找聚通

25年家装名企 水电隐蔽工程质保20年

装潢建材交易中心

浦西店:瑞金南路570号(近瞿溪路)
轨交:4号线鲁班路(3号口专车接送)
公交:隧道2号线、41路、45路、205路、327路、572、781路公交车

浦东店:浦东南路1630号(近浦电路)
轨交:4号线塘桥站/6号线浦电路(4号口专车接送)
公交:01路、314路、607路、789路、82路、981路、985路、992路沪南线

官方公众号

聚通装潢 以匠心致初心 缔造品质家装

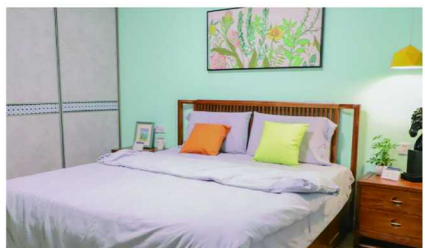
2019年家装消费者最在意的是什么?百度AI大数据分析显示,2019年,家装消费者最看重的是家装品质。可以说,家装品质的好坏,直接影响了家庭生活的幸福感。

承匠心之道,缔造品质家装。25年耕耘不息,聚通装潢始终以做“最值得信赖的家装服务商”为信念,致力于为沪上老百姓的品质家装保驾护航。

一贯坚守:品质初心,引领前行

自行业发展以来,因其庞杂的特性,家装一直属于投诉率较高的服务性窗口行业。1994年创立的聚通装潢,正赶上行业萌芽期。那时,上海市家装行业尚未完全形成规范。但从那时起,聚通装潢就一直将“品质”作为发展的重中之重,始终坚定不移地把“一个标准,一贯品质,一丝不苟,一毫不差”的质量观渗透到装修的每一个细节中。因为对“品质”的坚守,聚通装潢成功赢得了消费者和社会的信赖与支持,同时,也为上海市家装行业的发展贡献了力量。

历经25年的风云激荡,无论在哪个时期,对于品质的追求,聚通装潢从未懈怠。正因如此,聚通装潢从初立规模,一路发展壮大,成长为上海家装行业的著名品牌,成为让申城市民放心信赖的家装服务商。如今,聚通装潢已经发展成为一家装修全细分、品类全覆盖、管理系统标准化、材料自选直供的一站式家装整体解决方案集团公司。结合新时代下,消费者不断衍生的服务需求,聚通装潢在个性化装饰的基础上,研发出了整装、整装、局部装修、软装配饰系统、舒适家居系统、智能家居系统等



丰富的产品线。

面对未来发展的方向,聚通装潢仍在探索。2018年,聚通装潢剑指申城家装市场,打破了市场对“整装”的固有印象,率先开创出第七代个性化整装买手模式,打造出第七代个性化整装产品。如今首批精心雕琢的个性化整装产品“挪威森林”“卡布奇诺”等深受广大消费者的喜爱和好评。

未来,通过25年沉淀积累的房型和客户大数据,聚通还将把更多新技术整合应用到家装服务的过程当中,实现第七代装修模式的进一步全面升级。

一个标准:完善体系,全面执行

聚通装潢所坚守的“品质家装”,是如何做到的呢?在装修服务的过程中,聚通装潢有非常明确和具体的措施,能够提供最大限度的质量保障。

首先,在设计方面,聚通拥有200组原创设计师,平均从业年龄超过10年,这其中包括很大一批多次荣获全国设计大奖的优秀设计师。他们利用自身过硬的专业技能,已经累计帮助12万户家庭收获心目中的理想之家。

在材料方面,聚通拥有10000m²的一站式个性家装体验中心——百家宜商城。百家宜家装商城与世界500强材料商企合作,采用一

户一档的材料评审制度,入驻的材料都必须经过材料质检人员的层层遴选,小到一颗钉子都拥有检验证书。

在施工方面,聚通拥有直属施工团队3000余人,其中98%江苏籍,初中高级资格认证的技师占比达到行业内的46.2%。聚通所有的一线施工人员全部持证上岗,定期接受培训和评级考核,水电等关键技术岗位,必须持政府部分颁发的技术证书才能上岗操作。



不仅如此,聚通装潢工程技术人员还总结并推广了108项金鲁班标准工艺,囊括基础装修、基础装饰、空间改造、个性化装饰、主材定制加工等五大工艺板块,解决了防渗漏防潮、防开裂空鼓、更耐久、更安全、更美观节能等五大装修痛点。

在工程验收方面,聚通装潢独创出五级十七道质量验收体系,包含118道验收节点。其中非常重要的“专检”环节由被誉为“企业第三方”的“安质中心”完成,采取“双盲派单”制度,有效规避“人情质检”。

装修是一项复杂又漫长的工程,从设计、材料、施工到后期维护,每一个环节都至关重要。在服务方面,聚通独创“五位一体2.0”服务体系,“五位”即:店长、设计师、项目经理、施工人员、材料管家。聚通装潢的每一位业主都拥有“五位一体”的专属服务队伍,任何时候,业主需要解决问题,都能找到对应的责任人。



正因为从建材产品、技术研发、员工培训、施工工艺、工程验收、售后服务等多环节的严格把控,才让聚通敢于作出“水电隐蔽保修20年”的承诺。

25年辛勤耕耘,聚通装潢累计服务上海12万户家庭,是消费者的信赖和支持一直陪伴着聚通成长。未来,聚通装潢将一如既往坚守“品质”承诺,坚守“匠心”,继续为消费者提供高品质的家装服务!

6月29日、30日,聚通与百度APP联手打造的聚通|百度“品质家装周”活动,将在聚通装潢旗下自营的一站式家装体验中心——百家宜家装商城盛大举办。届时,聚通装潢将整合参展品牌各项优势资源回馈广大消费者。“品质家装周”活动势必能够满足消费者“建设一个美好的家”的核心需求。

聚通 | 百度 品质家装周

6月29-30日

咨询电话:
400-016-6699