

记者昨先行体验景点、商店、餐厅为恢复开园所做的各种准备

游客在迪士尼游玩必须全程戴口罩

晨报记者 郁文艳

昨天，上海迪士尼乐园门票在上海迪士尼度假区官方网站、微信及合作伙伴平台等渠道重新开始销售，各平台瞬间出现销售高峰。

当天下午，上海迪士尼度假区运营高级副总裁包兆天带领媒体从入园开始，体验了景点、商店、餐厅为恢复开园所做的各种准备。闭园100多天，重新回到乐园，记者最大的感受就是黄线多、免洗手液多，而这一切，都是为了避免游客聚集。

那么，临时调整运营措施的迪士尼乐园，究竟怎么游玩呢？



工作人员在入口处出示提示牌

本版图片/晨报记者 郁文艳

■行前准备

提前购买门票或年卡预约：上海迪士尼乐园目前实行“提前预约”制，控制每日入园游客量。游客必须在到访乐园前通过上海迪士尼度假区官方线上渠道，包括度假区官方app、微信公众号和网站提前购买指定日门票。现场售票将暂时取消。

提前申报游客个人基本信息：完成线上购票后，游客须根据指引前往度假区官方平台，申报本人和同行的每一位游客的个人基本信息，包括婴幼儿游客。成功提交所需信息后，游客将收到“上海迪士尼乐园预约码”。所有游客在进入乐园前必须出示该预约码，请确保携带该预约码。

年卡持卡人也必须通过度假区官方线上渠道提前预约入园日期和时间，获取“上海迪士尼乐园预约码”。在“提前预约期”内，非指定日门票不可使用。

此外，游客还需准备并携带以下物品：1、每一位游客在进入乐园前都必须出示政府签发的有效身份证件或者旅行证件原件。身份证件不接受电子件或复印件。2、在进入上海迪士尼度假区时，游客必须出示当天生成的“健康信息码”绿码。3、所有游客在上海迪士尼度假区

游玩期间必须全程佩戴口罩，仅用餐时除外。度假区不提供口罩售卖。

■入园前检查流程

当游客准备进入上海迪士尼度假区时，首先会经过健康检查点。如果在该检查点或此后的检查点需要短暂排队，游客应遵循现场演职人员的指引和地面上的标识保持适当的安全距离。在该检查点，游客将会被要求：1、通过体温检测帐篷。每一位游客的体温须低于37.3摄氏度方能进入度假区。2、出示“健康信息码”绿码。

第二站是上海迪士尼乐园的安全检查点。游客需准备好“上海迪士尼乐园预约码”，并继续保持安全距离。只有持有当天有效“上海迪士尼乐园预约码”的游客才会被允许进入乐园。

在安全检查点，游客还需向演职人员展示所携带的包袋内的物品。最后一站是乐园检票闸机处。在检票闸机口，游客须出示同行的所有游客的有效身份证件。用于预定门票的身份证件须与现场出示的身份证件保持一致，且必须为原件，而非复印件。

在入园前，游客须出示同行的所有游客的有效身份证件。用于预定门票的身份证件须与现场出示的身份证件保持一致，且必须为原件，而非复印件。

■乐园内注意事项

在景点及游乐设施 景点排队通道已被调整，以协助游客之间保

持安全距离；

单人游客通道将被暂时取消；根据地上的标识和演职人员指引，排队及搭乘游乐项目；

在游乐设施上，非同游客之间将留出一个空位；

针对单个坐骑设备较小的游乐设施，每辆设备仅限同行游客搭乘；每个景点的出口均配备免洗消毒洗手液。

与迪士尼朋友互动 备受喜爱的迪士尼朋友们以全新的方式与游客们见面。他们将出现在上海迪士尼乐园的各个主题园区。

与迪士尼朋友的亲密互动以及近距离合影将暂时取消。

在餐厅和商店 园内各餐厅和商店也将减少游客准入量。当达到准入量上限时，该区域将暂停游客入内。目前，餐厅最高入座率控制在50%。

除现场标识外，排队区及服务台将调整成单向通行模式。所有餐厅和商店都备有免洗消毒洗手液。

在餐厅就餐时，游客需选择未放置提示卡的餐桌就坐。

在商店购物时，游客需避免触碰无意购买的商品。付款时建议采用无接触支付方式。

保持个人卫生 乐园内有多处洗手间，在游玩时建议游客频繁用流水和洗手液洗手。

晨报记者 郁文艳

昨天下午5点，记者在上海迪士尼度假区官方微信的门票购买平台看到，5月11日、12日、13日及15日、16日门票显示已售完，但携程在上述日期均还有票。上海迪士尼度假区运营高级副总裁包兆天表示，在重新开放初期，上海迪士尼乐园将每日游客上线控制在最大承载量的20%，但其未透露具体数量。

迪士尼门票昨现销售高峰

迪士尼：初期控制每日游客量为最大承载量的20%

有平台部分日期门票售罄

早上8点，上海迪士尼乐园门票在各平台开放销售，瞬间出现销售高峰。5月6日凌晨，上海迪士尼度假区发布5月11日将重新开放的消息时，就有很多粉丝表示很期待。

5月11日的门票在上海迪士尼度假区官方微信的购买平台被秒杀，8点06分，5月12日的门票也在这个平台被秒完。下午5点，记者在这个平台看到，5月11日、12日、13日以及15日、16日的门票也均显示“已售完”。

5月8日上午9点，美团平台上，上海迪士尼度假区的门票订单量也出现瞬时波峰，是去年同期的4倍以上。上午10点，上海迪士尼度假区在美团平台上的访问量相比疫情期间也有3.5倍的增长。数据显示，美团平台上5月11日的上海迪士尼度假区首日开园1日票开售1小时便已售空。同时，美团门票大数据显示，上海迪士尼度假区5月16日、17日的首周末门票也迎来预订高峰。

下午5点，上海迪士尼度假区飞猪旗舰店显示，当月销量2700多笔。

不过，下午5点，记者在携程上

看到，上海迪士尼度假区重新开放后各日期的门票均还有销售，包括1日标准票、半日票、年卡等都有。

恢复运营初期将控制客流

包兆天表示，上海迪士尼乐园恢复开放初期，每日客流控制在乐园最大承载量的20%左右，通过预约、登记每一位到访游客的信息（包括婴幼儿）这一方式，迪士尼可以知道每一天有多少游客会来。

目前，不少景点对于每日客流的控制已由初期最大承载量的20%放宽至30%，但迪士尼乐园依然控制在20%左右，可见其对人数控制还是比较严格的，这也是考虑到防控疫情的谨慎措施。

对于乐园为何选择在此时恢复开放，包兆天表示，一直以来，迪士尼都在和各方保持沟通，根据疫情发展形势，来决策乐园何时恢复开放。此次迪士尼乐园恢复开放也借鉴了迪士尼小镇、星愿公园和上海迪士尼乐园酒店之前重新开放获得的成功经验。

同时，他也表示，鉴于疫情防控的需要，迪士尼乐园恢复开放后很多运营措施进行了调整。这些措施包括每位游客到访迪士尼乐园前必须通过上海迪士尼度假区的App、微信等渠道提前登记，输入姓名、身份证件或旅行证件等信息。

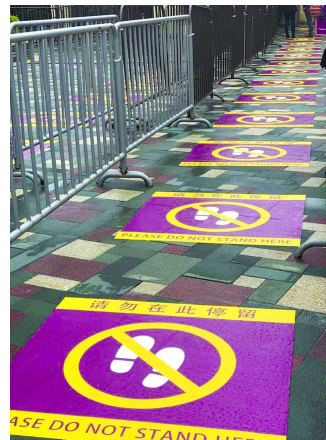
将根据运营情况随时调整

上海迪士尼度假区也时刻关注着本地疫情防控政策和措施的调整。在注意到昨天上海市政府调整了重大突发公共卫生事件响应级别后，包兆天表示，迪士尼将认真研究这一新的政策，决定迪士尼度假区内佩戴口罩的政策是否需要作出调整，但在做出新的调整之前，游客在迪士尼乐园内需全程佩戴口罩（仅用餐时除外）。

由于很多运营措施的调整，包括景点和娱乐演出的调整，包兆天提醒游客，在游玩当天，一定要打开上海迪士尼度假区的官方App，查看一下当天可以体验的景点和娱乐演出。疫情防控期间，创极速光轮、小飞象等迪士尼热门景点都会开放，但有些景点会暂时关闭，包括儿童游乐场、漫游童话时光、传奇戏水滩等。此外，室内娱乐演出也暂不开放，包括冰雪奇缘欢唱盛会、杰克船长之惊天特技大冒险。迪士尼花车巡游以及晚上的夜光幻影秀也暂时不开放。不过，为了满足游客需求，也推出了全新的娱乐体验，比如，不同园区，每天任意时刻，迪士尼朋友会惊喜现身，还有特别版的花车巡游。



迪士尼高管包兆天示范使用洗手液



很多景点通道上贴满禁停标识

广告刊登电话:51526516

综合分类

※正文文字:每行13个字以内 标题9个字以内,按两行正文计费
※广告信息, 注意风险

物资回收

高价收旧书画
老红木家具

大正堂高价收旧瓷器、玉器
佛像、香炉、印章、砚台、旧扇子
竹木牙雕、古纸币、旧箱子
像章、小人书等免费上门估价
南昌路611号近襄阳南路
太原路327号仕宝堂
52733361 13564330778

物资回收

为民调剂

本店以雄厚的实力,收购旧红(白)木家具,新旧字画,名人信札,旧书碑帖,连环画,邮票,钱币,像章,旧瓷,旧玉,紫砂,竹木牙雕,文房用品,及其它古玩杂件,名贵酒类,阿胶,工艺品等。
黄浦区江西中路62号(文物商店斜对面)
63232582 13701722984沙先生

物资回收

古月轩 高价收购

老红木家具、字画、扇子、印章、线装书、连环画、竹木牙雕、瓷器、香炉、紫砂、旗袍、像章、信札、照片、老股票、古纸币、老唱片等(渝水堂分店)
地址:(四川北路近)多伦路160号
65407260 13601926417
高经理(国营) 免费上门服务



公益广告