

# 受“烟花”影响 上海明天开始 多雷雨+大风

今天仍可赏“蓝蓝的天上白云飘”  
台风“烟花”或25日登陆浙闽沿海

晨报记者 徐妍斐

昨天,上海天空上演“绝美大片”,天气整体不错的同时,部分地区偶有小阵雨出现,不过影响不大。澄澈的天空,也让阳光更加“犀利”。当天天气较为炎热,午后中西部地区最高气温升至33℃上下,东南沿海地区气温略低些。

目前,海洋上双台风并存,其中,今年第6号台风预计将在本周中后期对上海产生外围影响。

今天,上海可以继续欣赏到“蓝蓝的天上白云飘”,全天气温在27-34℃之间,白天体感较热;风力有所增大,东到东北风4-5级阵风6级;相对湿度50%-85%

## [上海未来几日天气情况]

- 7月22日 周四:阴到多云有时有阵雨,28~31℃
- 7月23日 周五:阴到多云有时有阵雨,28~31℃
- 7月24日 周六:阴到多云有阵雨或雷雨,28~31℃
- 7月25日 周日:阴到多云有阵雨或雷雨,27~30℃

## 台风外围吹来“水晶天” 上海朝霞晚霞美不胜收

昨天,上海天空再现“水晶天”,瓦蓝天空中白云流卷,。抬眼看到如此美景,很多网友都举起了相机,各种找角度、玩花样“与天空互动”,还有辅助P图的。

那么,这样美丽的天空是如何来的呢?这就多亏了东南风,东南风是来自海上的风,源源不断地把清凉爽的海上东南气流送过来,不仅让城市的空气质量、能见度大大提高,东南风富含的水汽蒸发到空中就会变成云,这样一来,天空中“棉花糖”的数量也大大增加了。

其实,夏季“水晶天”的东南风也并非平白无故刮起来,归根结底还是和“副高大BOSS”有关。在副热带高压北抬后,申城处在其南缘,副高脊线的南侧一直是东风环流,因此近地面主导风向为东风或东南风。正是副高北跳之后,海洋之上的台风系统才有机会发展起来,从而进入台风活跃期。另一方面,处在副高南侧的台风这样的低压系统,又会加强副高的海洋性东风气流。

多个因素彼此相辅相成,共同为大家送来了“水晶天”。

气象部门表示,在类似这种副热带高压边缘或者台风外围影响的情况下,这几天的申城几乎每天都有好看的朝霞、晚霞。比如,昨天的晚霞曾现出耀目的金色、粉紫色,蓝色时刻由于云块较低,更有天空深邃的感觉。

## “烟花”向东海方向移动 “查帕卡”广东沿海登陆

原本,第6号台风“烟花”被预

计可能成为今年首个登陆我国的台风,不料南海上台风“发育”迅速,如此一来,第7号台风“查帕卡”在华南沿海抢先登陆。

目前,两个台风均为“台风级”。

其中,“烟花”的中心昨天14时位于上海东南方向约1100公里的西北太平洋洋面上,预计“烟花”将以每小时15公里左右的速度向偏西方向移动,强度逐渐加强。

22日移入东海海面,有可能擦过台湾岛北部,然后逐渐向浙闽沿海靠近,并于25日早晨到上午在浙闽沿海登陆。

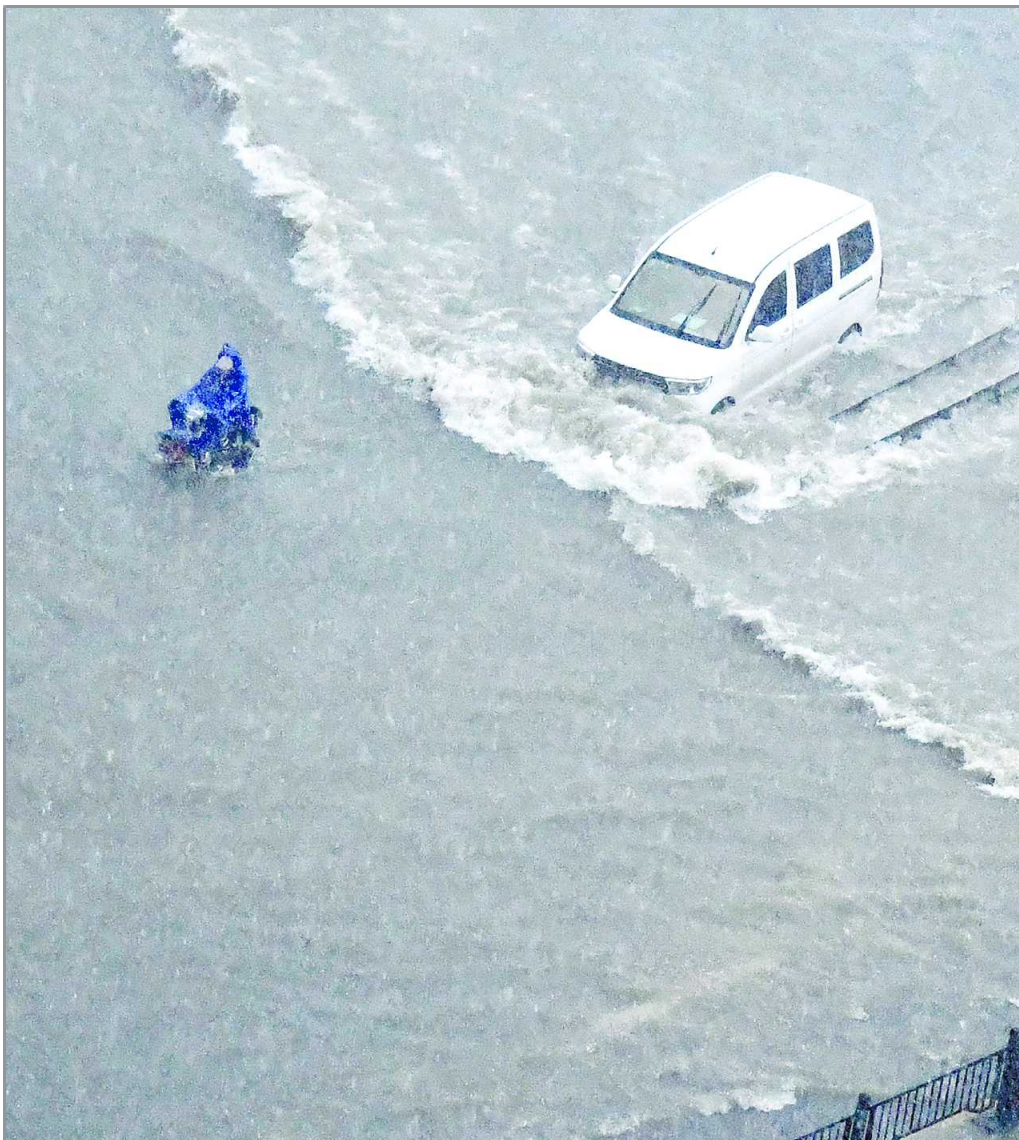
“查帕卡”的中心昨天16时位于广东阳江东南方约60公里的近海海面上,将以每小时7公里左右的速度向西北方向移动,强度变化不大或略有减弱。“查帕卡”昨晚在广东台山到电白一带沿海登陆,登陆后转为偏西方向移动,强度逐渐减弱。

通常,我国初台登陆时间常年平均6月下旬,今年已经偏晚。

“查帕卡”远在广东“家门口”,那么“烟花”将对上海产生什么样的影响呢?

上海中心气象台消息,根据最新气象资料分析,周四开始,上海主要受台风“烟花”外围影响,多阵雨或雷雨天气,风力增大。其中周四、周五本市局地有中到大雨,陆地最大阵风可达6~7级,沿江沿海地区7~8级。气温随之也有所下降,最高气温在30-31℃。

气象部门提醒,鉴于目前南海和西北太平洋上有多个热带系统存在,未来台风“烟花”的路径和强度仍有不确定性,请大家及时关注最新的台风动态。



20日,车辆在郑州街头涉水前行。

本版图片/新华社

地铁出入口关闭! 今明暴雨持续!

## 河南为啥成 全国强降雨中心



郑州市民涉水前行



工作人员在郑州市一建筑工地排水

综合新华社、大河报等报道

暴雨,大暴雨,特大暴雨,今年最大降雨!数十年来最强降雨!河南成为全国强降雨中心!

7月17日以来,河南省普降暴雨、大暴雨,局部特大暴雨。据气象预报,7月19日至22日,河南省仍将出现持续强降雨过程。针对此次天气过程,河南气象、水利等部门已相继发布灾害预警。

近24小时全省降水实况方面(19日14时-20日14时),河南全省大部出现暴雨大暴雨,郑州、许昌、平顶山、洛阳、南阳地区出现特大暴雨。全省平均降雨量67.7毫米,郑州、许昌、平顶山平均降水量分别为:253毫米、145毫米、116.1毫米。

那么,究竟是什么因素导致强降雨的持续暴击呢?中国天气网气象分析师张娟分析,由于河南这一带受到低涡系统影响,并且低空偏东水汽源源不断地进行补充,再加上在太行山一带地形抬升作用之下,从而导致了如此强劲的降雨。

昨日,因为持续强降水,河南省多地出现较深积水,全省31座大中水库超汛限水位。焦作境内多条河流水位上涨,城市出现内涝。当地有关部门迅速组织人员24小时值班轮岗,加密巡查频次,排除险情。据郑州地铁官微消息,受降雨影响,毛庄站、东十里铺站、金岱站、省体育中心站、沙门站、东风路站、龙湖中环南站都有出入口临时关闭的情况。

另外,受持续强降雨影响,铁路郑州局集团公司管内普速陇海线、焦柳线、宁西线部分区段封锁或限速运行,影响途经列车不同程度晚点、停运。