

# 缤纷配饰 趣意来袭

文 / 西恩

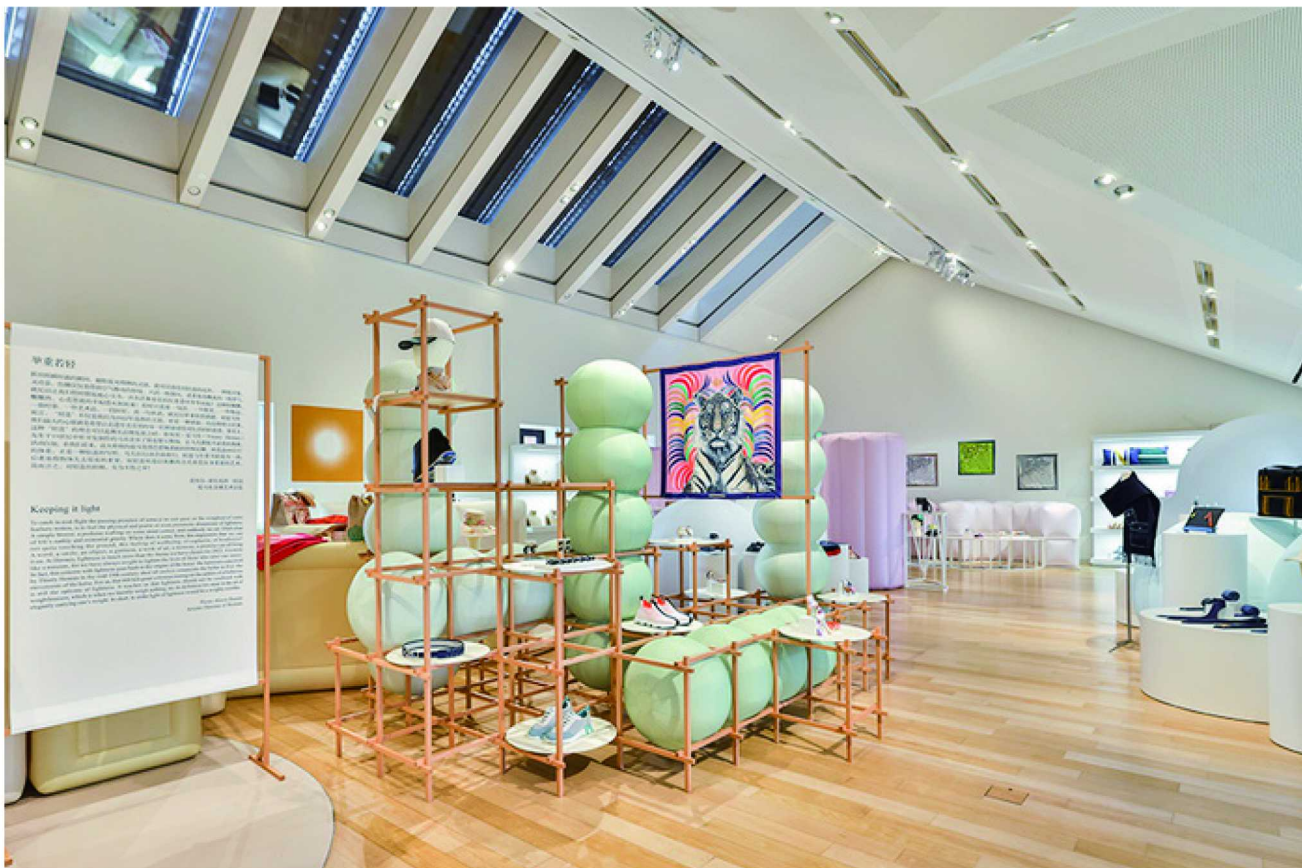


缤纷，是2022年不容忽视的主题。这一点，在配饰上体现得更为明显。明亮的色彩，有趣的创意，让人焕然一新，笑对这个世界的荒诞。

## 关键词 01 轻盈 以优雅之道载自身之重

“轻盈与失重不能混为一谈：后者是物体失去原有的重量，而前者则是一门艺术——以优雅之道载自身之重”，爱马仕全球艺术总监皮埃尔-亚力克西·杜迈（Pierre-Alexis Dumas）在介绍品牌2022年度主题“轻盈的心”时如是阐述。

爱马仕2022年春夏新品系列于在“上海爱马仕之家”中铺陈一方暇逸空间，以四大主题空间，呈现缤纷多样的春夏新品——玩趣户外（Outdoor），轻盈灵动（Lightness），双色随型（Duplication），方圆几何（Geometrics），串联起关于



色彩、质地、造型以及感官的轻盈之旅。

双面斜纹真丝“Tigre Royal(王者之虎)”90厘米方巾上呈现的孟加拉虎图案诞生于1977年，由插画师Christiane Vauzelles以圆珠笔复绘方式再度呈现威严盘踞于棕榈叶中的丛林之王。

Birdy Epsom小牛皮包饰形如其名，以细巧灵动的小鸟造型吹响复苏之季的

纷然而至。金属材质打造的鸟嘴与彩色皮革拼接而成的翅膀孕育出一尾俏皮可爱的飞鸟，呼应“轻盈的心”年度主题的同时，折射出爱马仕的巧思与创意。

以“轻盈”之物装点新一季生活，进而以“轻松”之心迎接新一段生命旅程，不仅是爱马仕致力传统继承的初衷，亦是探索工艺创新的动力。



## 关键词 02 感性 实用功能与美学魅力兼具

在2022米兰秋冬时装周上，Valextra隆重推出了全新女士系列，演绎感性几何美学。本季着重呈现了Valextra皮具的精致廓形，以及经典皮革和其他材质的立体纹理，彰显既严谨克制又自由勃发的对立之美，其中蕴含的独特张力既是Valextra皮具的标志性特色，亦展现出品牌发源地米兰的蓬勃活力。

本季，Iside手袋和Tric Trac Viso手袋通过抽象拼接图案诠释出Intarsia手工皮革嵌花工艺的精妙魅力。包身以Millepunte小牛皮制成，撞色设计洋溢活泼气息，经典羊皮纸白色和工业风灰色与明快的海蓝色、黄色、芍药红和泡泡糖粉色相映成趣。

此外还有波点设计的Iside手袋和Tric Trac手腕包，看似冲突的材质及丰富色彩和谐交融，再次彰显Valextra充满对立之美的魅力特质。

Valextra 2022秋冬系列秉承人体工学设计和工程美学风格，每一件新品都是凝聚新颖巧思的都会工艺杰作，敏锐把握当下时代需求，带来焕然一新的感官体



## 关键词 03 鲜明 开启色彩革命

STUART WEITZMAN（思缇韦曼）带来的2022春夏系列跳脱平淡日常，以鲜明春色渲染轻盈姿态，演绎了四大主题系列：全新SOIREE系列，歌颂现代女性之美的胶囊系列，色彩明快的春夏SNEAKER系列，以及创新春夏凉鞋系列。

SOIREE系列为本季春夏的革新之举，该系列拓展经典一字带元素，鞋面采用缠绕式设计更添迷人反转魅力，交织间尽显足间风情。专为歌颂现代女性之美而设计的胶囊系列——SW Pearluxe限量胶囊系列，以品牌经典畅销鞋履为灵感原型，融合标志性珍珠装饰，兼具时尚风格与实用功能。SW Lucite Sculptural胶囊系列则为庆祝母亲节而特别设计，创新几何透明跟高，宛如华丽的艺术品。SNEAKER系列也成为本季的一大瞩目亮点，几何风格饰片和大胆的拼色设计，用奢华水晶和珍珠装饰扣唤醒春日时尚。

此外，凉鞋作为春夏必不可少的单品之一，SW将休闲鞋款与华丽风格结合，以印花图案融合其中，集中彰显了创新与大胆。

