

LUXURY LIVING GROUP

发布全新 LUXENCE 系列

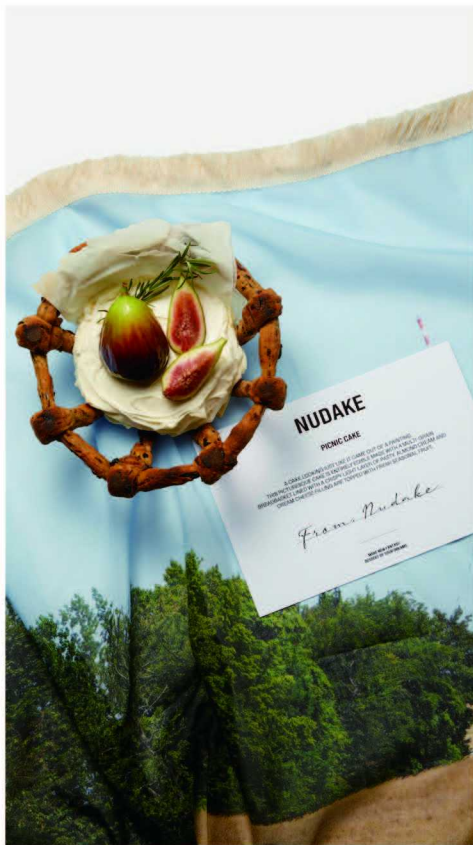
3月，意大利家具集团 Luxury Living Group 在中国市场正式推出 Versace Home 范思哲家居系列和 Bentley Home 宾利家居系列，并宣布全新 Luxence 品牌的发布。这一系列精致而隽永，体现了对不同客户多种个性与生活方式的关注。作为 Luxence 系列的主线，Cosmopolite 采用不同的工艺和材料，成就了其他四个产品线，以截然不同的方式表达居住空间美学，分别是 Marco Polo、Palazzo、Mediterranea 和 Nomade。



ROYANA GROUP 诺雅那

中国旗舰店盛大启幕

家居品牌 Royana Group 携手设计师琚宾打造新中国旗舰店，近日于上海浦东陆家嘴盛大开业。Royana 品牌主理人 William Lin、设计师琚宾亲临现场与国内主流媒体及全国经销商共襄盛会。旗舰店以“向馥郁而生”为主题，设计师琚宾匠心独运，点缀成这个充满艺术与灵感的空间，使感官与想象无限延伸。一层空间以柔和色调呈现年轻奢潮的格调，二层空间是现代意式系列，整体设计沉稳低调。



去野 NUDAKE

新品野餐篮子 PICNIC 上市

春日野餐季，艺术甜品品牌 NUDAKE 标志性新品——野餐篮子 PICNIC 全新上市，甄选大颗坚果、酒渍果干与全麦面粉，经过自然发酵、烘焙出坚果面包条，编织成独特的篮子形状，垫上薄脆酥皮“野餐巾”，口感香脆，造型别致；篮中填入浓郁的芝士奶油与杏仁奶油，放入新鲜的大颗无花果，一篮满足春日野餐所有幻想。PICNIC 野餐篮子（限定款）中包含：野餐篮子 1 个，亚克力礼盒 1 个，野餐盖毯 1 块，精美贺卡 1 张，红心苏打 2 杯，开启无限野餐遐想。



欧舒丹集团

为抗疫工作者及医护人员捐赠护手霜

近日，欧舒丹集团携手上海联劝公益基金会，响应“守护上海抗疫纾困专项行动”，向上海市奋战在一线的防疫工作者及医护人员捐赠 4000 支乳木果护手霜。前线防疫工作人员的双手，因长期佩戴手套、连续核酸采样而导致手部肿胀、起皱起皮。欧舒丹集团调配仓储货存、调集并消毒物资，将 4000 支乳木果手霜送达上海市 6 个社区街道及 3 家儿童医院。



BAZAAR Jewelry

高级珠宝年度设计大赏圆满举行

近日，第 13 届 BAZAAR Jewelry 芭莎珠宝极品珠宝夜宴暨高级珠宝年度设计大赏在上海举行，各项大奖逐一揭晓。《芭莎珠宝》执行出版人兼主编敬静在开幕致辞中，讲述了自然与艺术珠宝的不解之缘。本次高级珠宝年度设计大赏的评选从百余件入围作品中最终评选出 37 件珠宝，由 6 位专业评审和线上网络投票共同选出。最终，“年度极品高级珠宝”“年度高级珠宝腕表”“年度杰出珠宝设计”奖和“年度中国自然灵感腕表”奖等奖项花落各家。



飞利浦

Hue 系列推出 Play 电视渐变灯带

全球照明领导者昕诺飞推出飞利浦 Hue Play 电视渐变灯带，增强家庭娱乐氛围。该产品是飞利浦 Hue 系列首款多点渐变 LED 产品。这一全新设计的渐变灯带拥有 45 度出光投射和完美的混合渐变效果，提供冷暖无极调控的白光和 1600 万种色彩，呈现不同的色彩氛围。该系列产品专为电视设计，可轻松安装在多种不同尺寸的电视背面，通过灯光与屏幕内容的无缝衔接，营造独一无二的沉浸式观影氛围。