



今天
多云到阴有分散性阵雨
偏西风 3-4 级
27°C—33°C

明天
多云,午后有阵雨
偏南风 3-4 级
27°C—33°C

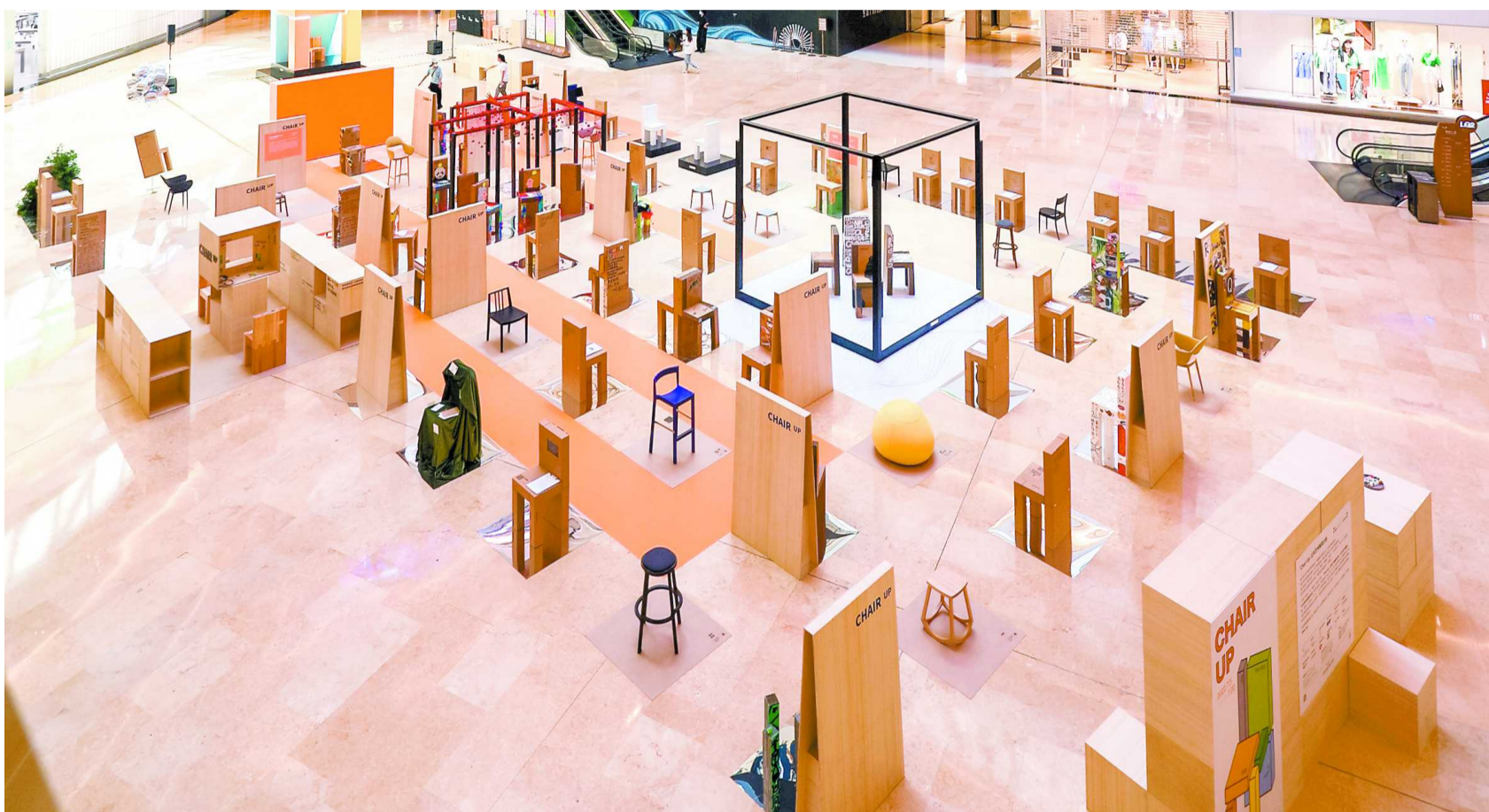
今日 1 叠 8 版
总期数第 8533 期

今日空气质量
上午:良
下午:优至良

新闻晨报

追/求/最/鲜/活/最/实/用/的/新/闻 SHANGHAI MORNING POST

2022年7月18日 星期一 农历六月二十



今夏看展有点“艺思”

晨报首席记者谢增摄影报道 BFC 外滩金融中心最近启动了第二届 BFC 外滩艺术季,除了“移花接木——贝唐·拉维耶”大展已经登陆复星艺术中心,还有《KARORO》等众多公共艺术装置组成的全新的“游艺地图”:置身繁华城市街道中,兔子 KARORO 蹲在地上,饶有趣味地用手指着前方……最近魔都又有哪些值得逛、值得玩的商场、购物中心?晨报周给大家推荐一波有点“艺思”的暑期好去处。

>>>05 版

入住“有巢·南舒房”头晕恶心

- 多名租客皮肤过敏、空气净化器报错,专业机构测出房内甲醛超标
- “有巢·南舒房”不认可,声称客户在做甲醛检测时并没通知他们

租客找的检测机构测出的报告是否有法律效力呢?

拥有 CMA 资质代表检测机构已经对实验场所符合检测要求做出了专业判断,这个检测报告是有效的,可以作为房屋甲醛超标的初步证据。需要提醒的是,单方所做的检测报告在对方不予认可的情况下,很难直接作为定案依据,一般还是要通过法院委托的鉴定机构来鉴定。

▼
▼
▼
02 版 | 03 版

居民应选择什么样的检测机构和标准检测呢?

我国有两个跟室内空气有关的标准。一个是“GB50325-2020”,它一般针对民用建筑工程中装修时建筑材料和装饰材料造成的空气污染,规定了被测的房间不包括家具。另一个是“GB/T18883-2002”标准,检测时房间内可以有家具,因此检测出来的甲醛分不清楚是由谁造成的污染,所以这个标准不适合作为解决双方纠纷的标准。