

今天
多云到阴
东北风4-5级
15-18℃

明天
多云到阴
偏东风3-4级
14-17℃

今日 1 叠 8 版
总期数第 8629 期

今日空气质量 上午：优至良
下午：优至良

新闻晨报

[标题新闻]

习近平对河南安阳市凯信达商贸有限公司火灾事故作出重要指示
坚决防范和遏制重特大事故发生

追/求/最/鲜/活/最/实/用/的/新/闻 SHANGHAI MORNING POST

2022年11月23日 星期三 农历十月三十

抵沪不满5天不得进部分场所

包括餐饮服务、购物中心、超市卖场等公共场所,新规自11月24日零时起实施

晨报讯 为进一步加强来沪返沪人员健康管理,更好地保障广大人民群众生命安全和身体健康,市疫情防控工作领导小组办公室发布进一步加强来沪返沪人员健康管理的工作措

施,具体如下:

一、对所有来沪返沪且“随申码”为绿码的人员,将在“随申码”“场所码”等展示界面显示“来沪返沪不满5天”的标记提示。

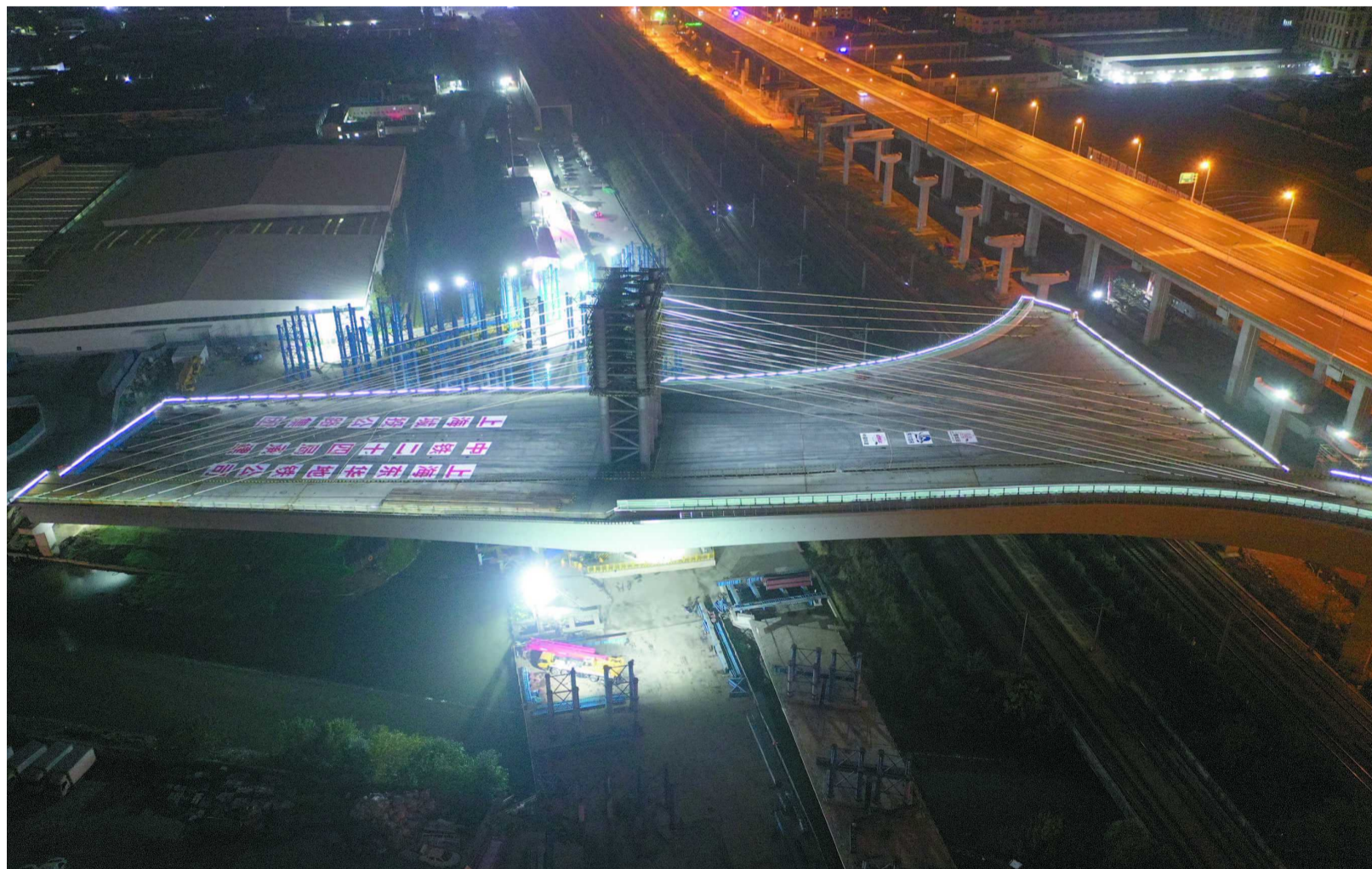
二、来沪返沪人员抵沪不满5天者,不得进入餐饮服务(含酒吧)、购物中心(含百货店)、超市卖场、菜市场、美容美发、洗(足)浴、室内健身、歌舞娱乐、游艺厅、网吧、密室剧本杀、棋牌室等公共场所。

棋牌室等公共场所。

三、对所有来沪返沪人员,抵沪后在落实现有“落地检”“三天三检”等要求的基础上,第5天进行1次核酸检测,核酸检测结果为阴性的,“随申

码”“场所码”展示页面取消标记提示。

四、上述措施自2022年11月24日零时起实施。后续根据疫情形势和防控要求动态调整。



在210分钟铁路封锁的“天窗点”时段内,桥体缓慢转动106.3度,精准对接铁路两侧桥墩。

/上海城投供图

超宽三维不对称转体桥完成毫米级“转身”

新华社上海11月22日电

11月22日凌晨,长190米、宽由40.5米渐变至99.3米、高8.2米的超宽三维不对称箱梁转体桥——上海市漕宝路快速路新建工程T构转体桥,

转动106.3度、跨越7股道铁路线,实现毫米级精准对接。

该转体桥总重1.58万吨,采用整幅转体方案。为不影响附近铁路线的正常运行,该项目利用210分钟的铁路夜间停运“天窗点”施工。该桥体的特殊

性在于庞大且不规则,桥面最大纵坡6.04%,桥梁两端最大高差达12米,重心偏离桥墩中心8.7米。“转身”的难度在于,在106.3度的大角度转动且跨越多股道铁路线的过程中,需保持好桥面稳定与平衡控制,为世界级

施工难题。

该项目承建方中铁二十四局集团有限公司介绍,施工人员将21根主牵引索绕在转盘上,由两台同步的自动牵引设备控制桥体以每分钟1.03度的速率缓缓转动。转体过程中,项目部

采用应力监测超限实时预警系统、转体自动化实时姿态监测系统、防倾覆自动预警信息化系统,确保转体过程安全平稳,并通过构建BIM信息化模型,实时动态指导转体施工,精确引导钢梁转体就位。