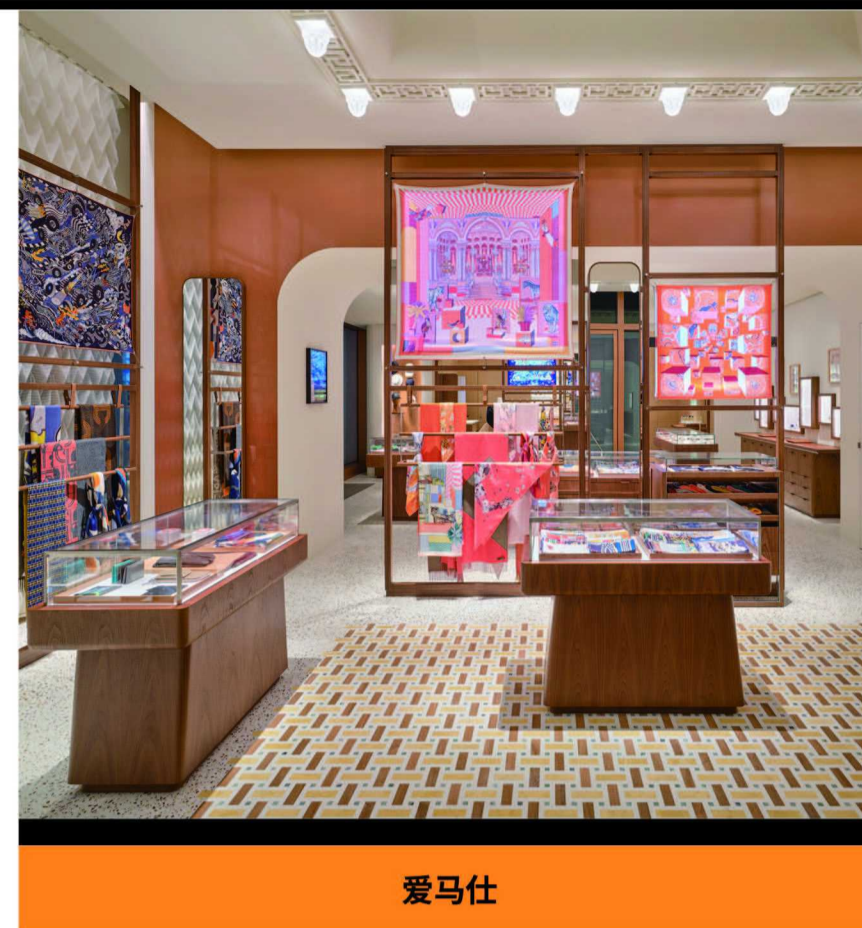




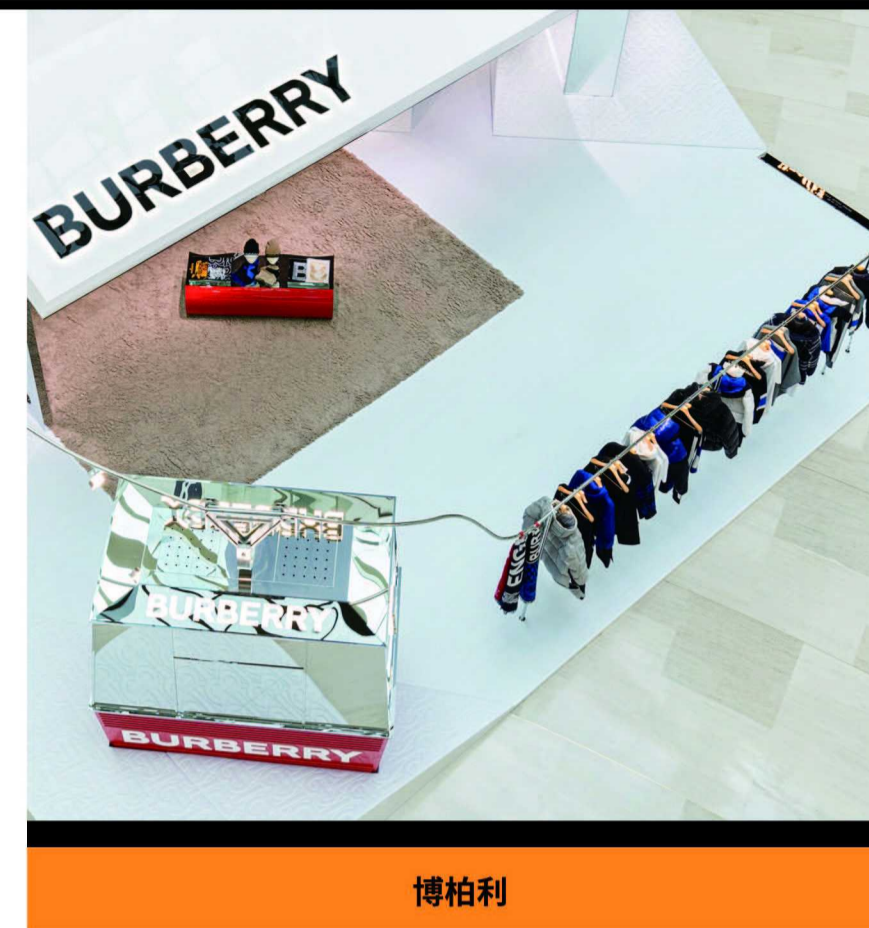
迪奥



路易威登



爱马仕



博柏利

上海从来不缺时尚地标。正因为如此，能在众多各具特色的时尚去处中脱颖而出，必然需要拥有顶级品质和独树一帜的风格。临近年末，魔都的时尚地标又一次迎来了新格局，品牌新店、限时店等纷纷入驻，吸睛度满格的同时，也迎来了岁末购物热潮。

经久弥新 时尚地标

文 / 大米

01

时尚坐标 | 张园

位于上海市静安区南部的张园，始建于1882年，是上海现存规模最大、最完整、种类最多的中后期石库门建筑群，也是上海首个保护性征收改造的城市更新项目。这片经历了“海上第一名园”“七十二家房客”的石库门里弄，经过四年保护性修缮，以更胜往昔的繁华与生机，为城市生活注入新内涵。高度复合的业态规划，融合城市商务休闲功能、消费功能、文化功能，张园在其中亦如一颗散发光芒的明珠，充满历史底蕴与无限可能。

迪奥限时精品店

迪奥上海张园限时精品店在张园开幕，并呈献以安达卢西亚精湛工艺为灵感的2023早春成衣系列。精品店入口处设有一座由星座蔓藤花纹勾勒的RÈVE D' INFINI图案罗盘玫瑰装置，金、银双色交织出经典藤格纹图案，构筑二层空间的璀璨置景，演绎节日欢愉气氛。另有繁花盛开的梦幻冬日花园，待夜幕降临时，以万千花朵点亮诗意光芒。

走入精品店内，品牌经典作品携全新系列印花图案悉数呈现：自西班牙传统刺绣工艺撷取灵感，由繁复金线打造的JARDIN BOTANIQUE图案纷纷化作LADY D-JOY手袋、LADY DIOR手袋、礼服裙及针织衫之上的精美点缀。同时，由艺术家皮耶特罗·鲁福(PIETRO RUFFO)设计的RÈVE D' INFINI印花图案，装饰以经典罗盘玫瑰、塞维利亚结和繁花，绽放于LADY DIOR手袋、BOOK TOTE手袋、马鞍包、DIOR MAISON系列，

以及由迪奥女装创意总监玛丽亚·嘉茜娅·蔻丽(MARIA GRAZIA CHIURI)设计的DIOR CHEZ MOI限定系列之上。此外，由迪奥男装艺术总监金·琼斯(KIM JONES)打造的2023春季男装系列也于此亮相。

值得一提的是，步入三层，来自设计大师菲利普·斯塔克(PHILIPPE STARCK)的惊喜之作——经由焕新设计的“迪奥小姐”MISS DIOR椭圆背椅亦首次登陆中国。此外，限时精品店另设有迪奥咖啡馆(CAFÉ DIOR)，顾客在购物的同时可小憩片刻、享用美食，为每一次探店之旅增添几分愉悦。

路易威登香氛沙龙

路易威登自创立以来，一直对广阔天地有着无限向往。从第一个旅行箱问世，便陪伴旅者远征天涯海角。近日，路易威登于上海张园Objets Nomades旅行家居空间内开设别具一格的香氛沙龙，呈现路易威登调香大

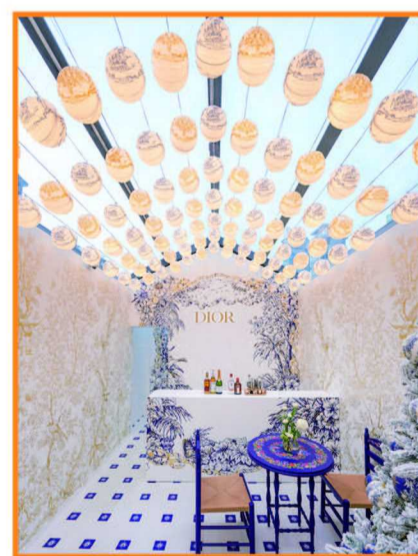
师Jacques Cavallier-Belletrud源于法国香水之都格拉斯(Grasse)的自由灵感。

在转瞬中寻找永恒，在普遍中寻找独特，建筑大师Frank Gehry与调香大师Jacques Cavallier-Belletrud合作呈现路易威登“非凡之粹”香氛系列，赋予不同形式的张力和纯粹的情感，大胆颠覆最为纯净和珍贵的“浓香精”概念，成为极具代表性的路易威登香氛作品。“非凡之粹”系列包括五款香水，致敬路易威登自创立以来始终秉承的旅行精神。

除了“非凡之粹”系列之外，香氛沙龙内同时呈现了路易威登众多别具一格的香氛系列。由Jacques Cavallier-Belletrud创意调制的路易威登“星之城”是一款适合夜间使用的古龙水，清新动人，优雅别致，为古龙水系列画上点睛之笔，活力柑橘将日光的暖意沁入肌肤，又将嗅觉引向令人心醉神迷的夜晚，等待一切可能。路易威登“恋印”女士香氛则以鸛尾为核心，编织出了全新气息。鸛尾作为一种名贵植物，从生长到提取出精华，需要耐心等待长达六年的时间。在萃取前，还需要进行三年的干燥，因此，每提取一公斤精华就需要花费五吨的原材料。这也令“恋印”女士香氛展现出了无与伦比的吸引力。



路易威登香氛 SYMPHONY



迪奥限时精品店内景



迪奥限时精品店内景

02

时尚地标 | 前滩太古里

上海前滩太古里是上海首家、全国第一家太古里。

这家街区式购物中心以“用心好生活”为主题，延续了“太古里”开放式、里巷交错的建筑布局，由分布于石区、木区的建筑及中央公园组成。

整体建筑以“Double Parks 双层开放空间”为概念打造，除地面街区和中央公园外，首次在屋顶打造街区形态。

前滩太古里云集国际奢侈品牌，包括卡地亚、迪奥、古驰、爱马仕、路易威登、盟可睐、普拉达等，带来别具一格的体验。

爱马仕上海前滩太古里专卖店

近日，爱马仕上海前滩太古里专卖店迎来全新开幕，这不仅是爱马仕上海第四家专卖店，也是其在中国大陆地区开设的第27家专卖店。

这家专卖店由巴黎建筑事务所RDAI精心打造，拥有跨越两层的宽敞楼面，爱马仕十六大产品部类皆陈列其中。

全新专卖店的两层楼外立面均采用独特的双曲面橱窗玻璃设计，流动的弧形外墙与店铺内部生动呼应，圆角、拱门及曲线呈现出整个空间的开阔与轻盈。店内空间开放通透，两处入口地面均铺设爱马仕标志性的藏书图案，亦有诞生于1925年的爱马仕标志性希腊式琉璃球顶灯。

不同产品部类区域在此相互连接，一层陈列着缤纷色彩的男士及女士丝织品和时尚配饰产品。珠宝腕表区域在明亮灯光下愈显灵动华丽，家居系列陈列于展台之上，香水与美妆部类被包裹在一个充盈着金色调的空间中。拾级而上是二层的皮具区域，暖色调胡桃木嵌板将男性世界和女性世界彼此相

03

时尚坐标 | 恒隆广场

恒隆广场自2001年开业以来，一直是上海的标志性购物去处，更曾被评作为国内成功的商业综合项目之一。五层高的购物商场云集了世界100多个知名奢侈品牌，如路易威登、爱马仕、香奈儿、迪奥、卡地亚等。随着众多奢侈品牌的焕新开幕，恒隆广场再次成为上海的瞩目购物地标。

古驰上海恒隆店

古驰上海恒隆店重装开幕，焕新成为上海最大的零售空间。重装亮相的店铺以四层楼、逾1000平方米的创意空间呈献古驰全系列创作，展现包括男女成衣、手袋、皮具、鞋履、珠宝腕表、配饰、香氛、以及Gucci Décor家饰系列。店内特别突出全新推出的Aphrodite系列手袋，延续着2023早春《古驰创世说》时装系列奢华典雅的时尚语言，成为店铺空间的风格亮点。

店铺设计延续融合传统与现代、工业与浪漫主义的设计风格。壮丽而精致的大理石墙面，呼应当代奢华理念，透过精致的异材质塑造层次美学，而贯穿其中的植物置景亦凝结品牌对于自然的想象。

以亮眼色彩呈现的珍稀材质手袋与极具特色的麻将等生活方式作品在店内独家

呈现，三层空间内来自不同时期与地区的古董家具如餐桌、衣橱、壁橱、屏风、镜面等，则展现多元奢华的风格灵感；而在男士空间，GOOD GAME特别系列创作同样也是恒隆店铺的专享作品，以玩趣想象展现个性色彩。

献全新外套精品，赋能穿衣者突破界限，探索未知，从而开启独特而精彩的冒险旅程。限时精品店的外观设计采用堆叠的仿真积雪，柔软的形态一如外套系列精品的绗缝轮廓，并印有TB专属标识图案，致敬品牌创始人Thomas Burberry。限时精品店内设有雪山缆车，象征未知的冒险展望。功能性精品亦陈列如此，全新夜色格纹焕新演绎Burberry标志性图案，呈现亮白繁星点缀深炭蓝夜空的唯美意象。

全新外套系列还推出了轻盈功能性精品，包括采用荧光白与深炭蓝对比色的拼色尼龙外套，以及点缀Horseferry印花的宽松风雪大衣。标志性Trench风衣由含有机棉的专属嘎巴甸崭新打造，呈现经典肯辛顿版型。House格纹以三维立体图案焕新亮相于绗缝外套，如轻盈飞行夹克、羽绒大衣等的设计中。

融汇品牌所推崇的户外冒险精神，博柏利Burberry位于上海恒隆广场的外套系列限时精品店于近日盛大开幕，在高山雪地为主题的冰雪世界中，展示其全新的外套系列。在陌生环境中探索机遇一直以来就是Burberry的精髓所在，品牌服饰长期为探险家和摩登探索者提供格调守护。如今，Burberry始终秉承户外探索精神，呈



古驰