

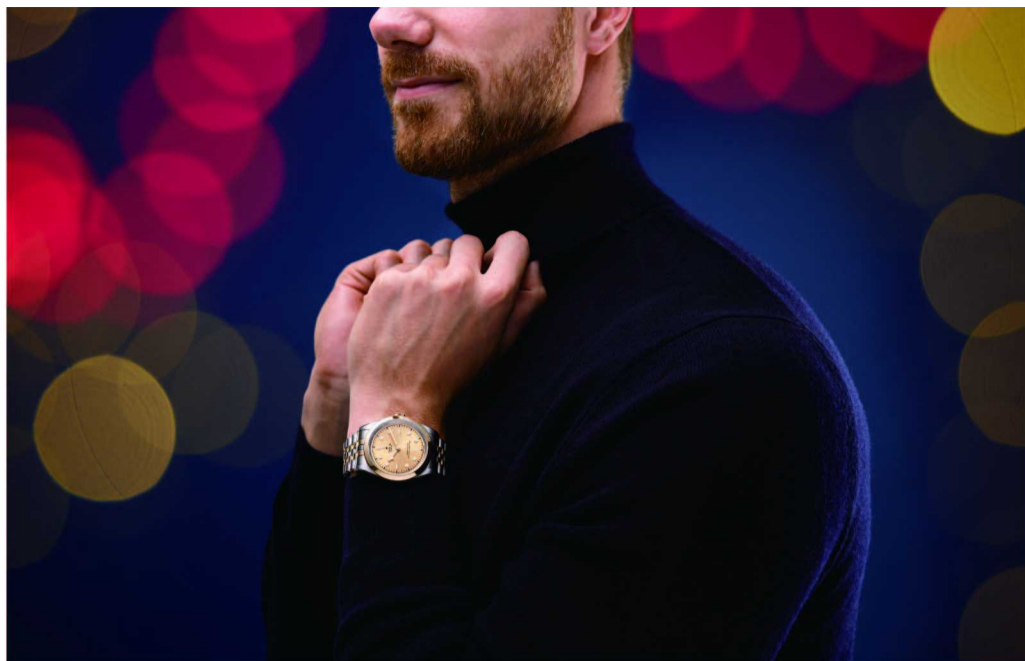
# 以温暖 以期待

## 帝舵表节日甄选碧湾型 31/36/39/41黄金钢款

文 西恩

年末节日季如期而至，但这个冬季又似乎特别寒冷。街上的灯火依旧会彻夜辉煌吗？热闹的聚会仍叫人流连忘返吗？轻轻抬起手腕，只见那枚精致的雪花指针如流星般划过时间银河，提醒着人们：趁时间还早，不如回家给爱人一个温暖的拥抱，给自己一顿精致的晚餐，给陌生人一抹善意的微笑，让心底流淌的温暖陪伴你度过今年的圣诞。

此次帝舵表甄选的碧湾型31/36/39/41黄金钢款（Black Bay 31/36/39/41 S&G）腕表，以经典大气的外观搭配极致匠心工艺，献上2022年的节日季祝福。金、银、黑的经典配色诉说着永恒的力量。表壳流畅的线条本身就让人联想到流动的时间。磨光磨砂工艺的间隔使用则令整体视觉富有质感。五链节表带的每一粒零部件都经过精心打磨，佩戴尤为舒适贴服。镶钻外圈和钻石钟点标记更是交相辉映，一如寒冬的清冷夜空中折射出的璀璨星光，让人心生期盼：冬天的蛰伏，何尝不是为了迎接春天的来到呢？



### 瞩目光芒

#### 以曲线与光芒塑造全新表壳

碧湾型31、36、39及41黄金钢款腕表为碧湾系列注入全新独特美学风格，特别采用弧形表壳，以此回应碧湾系列的经典美学理念。黄金部分经磨光处理，在审美语言上与品牌经典功能腕表呈现出微妙差异，演绎更精致百搭、中性时髦的格调。

新表款无论尺寸，均采用磨光圆拱形侧面设计，搭配新款弧形上链表冠，突显柔和轮廓，尽显迷人曲线。而新款腕表所搭配的磨光黄金表圈及表冠更是首次引入碧湾系列，此前同系列表款的贵金属部分均以磨砂处理的方式呈现哑光效果。此外，直径31、36及39毫米表款还可选配镶钻外圈，

别致细节为腕间聚焦瞩目光芒。

### 复刻经典

#### 碧湾型精髓“雪花指针”

自创立以来，帝舵表一直为不惧陆上、海下及冰地挑战的勇敢人士所配戴。受1950年代帝舵潜水表经典美学风格的启发，碧湾系列在表盘设计上融入了广大藏家耳熟能详、名为“雪花”的棱角形指针。采用这种特色指针的表款曾出现在品牌1969年产品目录中。而无保护装置的上链表冠与别致的表壳特征，更令人联想起第一代帝舵潜水表。

碧湾系列巧妙融合品牌传统美学与当代制表工艺。此系列的腕表并非单纯复刻经典表款，而是凝聚了帝舵表逾六十年潜水表制作精髓，时至今日仍在表坛雄踞一席之地。新款腕表更融入新复古风设计概念，无论在制作工艺、可靠坚固还是细节整饰方面，均遵循更为严格的制表要求。

### 出众性能 帝舵表原厂机芯

自2015年起，帝舵表推出不同功能的优质原厂机械机芯。在全新推出帝舵表原厂机芯MT5201后，帝舵表现有三个自动上链机芯系列——大型（MT56）、中型（MT54）及小型（MT52）。其中，帝舵表原厂机芯MT5201型专为尺寸较小的腕表研发。

碧湾型31、36、39及41黄金钢款腕表均搭载帝舵表原厂机芯，包括最新引入的型号MT5201，彰显了品牌精益求精

的前沿制表技术。帝舵表原厂机芯内部采取在惯性微调平衡摆轮两侧、以坚固的横夹板固定的方式，确保腕表坚固、耐用、可靠且精准。同时，机芯配备非磁性硅游丝，不仅获瑞士官方天文台认证（COSC），更拥有超越该独立机构设定标准的出众性能。

在帝舵表原厂机芯中，大型及中型系列的另一显著特点为长达约70小时的动力储备，让佩戴者可以“周末无忧”，换言之，如果在周五晚上摘下腕表，到了周一早上只需戴上手腕即可正常使用，无需重新调校时间。小型机芯MT5201的动力储备则约为50小时。

### 实用可靠 五链节表带及快调带扣

帝舵表是屡获殊荣的瑞士高级腕表品牌，所生产的腕表风格精致优雅，精准可靠，品质卓越，是物超所值之选。

碧湾型31、36、39及41黄金钢款腕表均搭配316L钢及黄金五链节表带与坚固可靠的316L钢带扣，并配备帝舵表“T-fit”快调长度装置。该装置设置五处孔位，佩戴者无需使用工具便可快速进行精细调校，在带扣上的调校长度可达8毫米，格外便捷实用，更是舒适佩戴体验的最佳保障。

为实现制造杰出腕表的愿景，汉斯威尔斯多夫（Hans Wilsdorf）于1926年创立了帝舵表品牌。此后，帝舵表始终致力于制造坚固耐用且精准可靠的优质腕表。凭借丰富的制表经验，以及对旗下腕表品质的充分自信，帝舵表为所有产品提供五年保用保证。此保用保证无需登记腕表，也不要定期检查，且可转让。

