



今天
阴有时有阵雨
北到东北风4-5级
18-22°C

明天
多云转晴到多云
东到东北风3-4级
16-27°C

今日 1 叠 8 版
总期数第 8751 期

新闻晨报

追/求/最/鲜/活/最/实/用/的/新/闻 SHANGHAI MORNING POST

2023年5月22日 星期一 农历四月初四



上海公布首批

15个

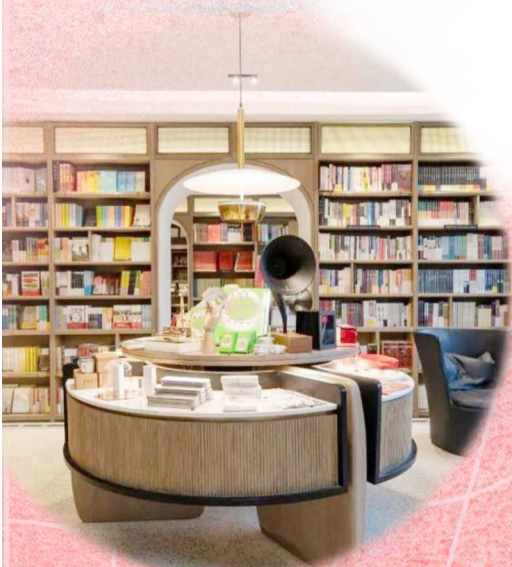
“美术新空间”

- apsmuseum
浦东南路 899 号陆家嘴中心
L+MALL 三层 301
- 大洋晶典·天安千树
莫干山路 600 号
- 东方明珠广播电视塔 4.2 米展厅
世纪大道 1 号
- 朵云轩艺术中心
天钥桥路 1188 号 A 区
- 古猗园“逸野堂”
沪宜公路 218 号
- 静安雕塑公园艺术中心
石门二路 128 号
- 九棵树艺术中心艺文空间
树桓路 199 弄 1 号
- m+黑石空间
复兴中路 1331 号
- m+幸福里
番禺路 381 号
- 上海地铁美术新空间
龙华中路站地铁站
- 上生·新所
延安西路 1262 号
- 无边界青年创想中心(今潮 8 弄)
四川北路 35-92 号
- 新华文创·新空间
漕溪北路 331 号 A 座新华中心 2 楼
- 星梦停车棚
陆家嘴街道东昌居委会
- 云间艺术空间
松江东路 327 号



晨报讯 市文化旅游局介绍,首批 15 个“美术新空间”于日前正式公布。区别于传统的美术馆、博物馆等展示空间,“美术新空间”指在室内或户外的特定空间内,经常向社会公开陈列展示视觉艺术作品的非营利场所。

在首批授牌的“新空间”中,既有人气爆棚的“打卡地”,如“上生·新所”“M+幸福里”,也有在商场、公园中闹中取静的艺术空间,如“静安雕塑公园艺术中心”“APSMUSUEM”,还有地铁、小区停车棚等与每个人的生活息息相关的公共空间,如“上海地铁美术新空间”“星梦停车棚”。快来看看,有你去过的吗?



图片 / 市文化旅游局
制图 / 潘文健