

陆家嘴中心打造“艺术 x 可持续”的大众空间

一场名为“零碳未来青少年环保艺术巡展——上海站”的环保活动日前在陆家嘴中心5楼中庭推出。“零碳未来青少年环保艺术巡展——上海站”（以下简称“巡展”）是由中华环境保护基金会公益资助，巡展旨在号召关心低碳、热爱环保的青少年，通过各种艺术表现形式，倡导零碳未来，让青少年儿童能从自身做起，用行动引领家庭、学校及社会，从小树立低碳环保的理念，在实践中接受双碳环保教育的熏陶，共同呵护人类赖以生存的地球家园。

陆家嘴中心商场引进了十余家绿色餐厅，除了让顾客深度参与的“光盘行动”、广受好评的绿色环保原创IP“陆家嘴说”、联合支付宝空间站共同开启的空瓶回收站，近期一系列兼具环保与艺术基因的展览也正在进行中：位于陆家嘴中心三楼的APSMUSEUM夏季新展“生长·丰饶——可持续创新主题插画展”通过原创主题艺术插画和短片，以艺术的方式唤起公众对可持续议题的关注和思考。

位于商场一楼的“逐梦飞翔”公益画展由陆家嘴中心原创IP“点点小星艺”携手上海静安君爱公益发展服务中心“雀亦锵锵”品牌项目共同举办，邀请特殊儿童作为环保活动的推动者，将他们对自然、对环保的愿景和想象，勾画、印染在公益作品与文创上，实现大众与特殊儿童之间的心灵联通与美的分享。



为号召广大市民积极践行绿色低碳的生活方式，营造节能降碳氛围，商业项目肩负着责任——陆家嘴中心L+Mall立足于陆家嘴集团30多年的经验积累，务实践行，立责于心，拥抱未来，坚持创新，与更多艺术、环保机构合作，让广大市民在购物、休闲、参观、用餐的同时，探寻低碳可持续生活的多种可能性，推动绿色低碳生活。

霸王茶姬拥抱茶饮健康升级需求



在健康化升级风潮之下，茶饮消费者的价值主张日渐转向“低糖、低卡、低负担”需求，一杯“好喝且健康”的茶饮产品已成为茶饮创新的主流趋势。因此寻求更健康的产品基底，使用高品质原料，推出轻盈清爽的健康饮品，正成为新一轮的茶饮升级方向。

为了带给消费者更健康的原叶鲜奶茶，自2022年起，霸王茶姬在内部发起健康茶饮计划，启动基底乳创新探索，先后与多家行业合作伙伴探讨健康升级可能，最终选定“冰勃朗非氢化基底乳”做为全新基底产品。

作为新一代基底乳产品，“冰勃朗非氢化基底乳”甄选高山牧场进口优质奶源，原料经过科学合理的配比、加工、成分技术的多重测试，采用分提技术提取，并将动植物乳按黄金比例特调，突破非氢化技术壁垒。值得一提的是，基底乳的全面革新，仍然保持了原叶鲜奶茶“清爽不腻茶更香”的经典口味特色。原叶鲜奶茶系列产品的原料仍然是原叶茶汤和优质牛乳，每杯原叶鲜奶茶系列产品里约加入20ml-40ml左右的冰勃朗，使茶香与乳香达成更充分的交织融合，最终实现了原叶鲜奶茶系列产品“0奶精、0植脂末、0氢化植物油”的健康化升级。

据了解，冰勃朗非氢化基底乳在今年6月陆续进入全国多个区域试点测试，通过横纵向、多门店多产品的消费者口味实测后正式启用。目前，冰勃朗非氢化基底乳已在霸王茶姬超2000家门店陆续投入使用，消费者可在门店品尝到保留着经典风味的原叶鲜奶茶系列产品，共同见证霸王茶姬在健康茶饮之路上的新突破。

百联潮流运动季玩动一夏



上海百联集团股份有限公司携手五星体育共同推出【上海城市业余联赛“星期广播运动汇”暨FunCity!玩动一夏·百联潮流运动季】活动。

整个活动在百联又一城购物中心拉开序幕。上海市社会

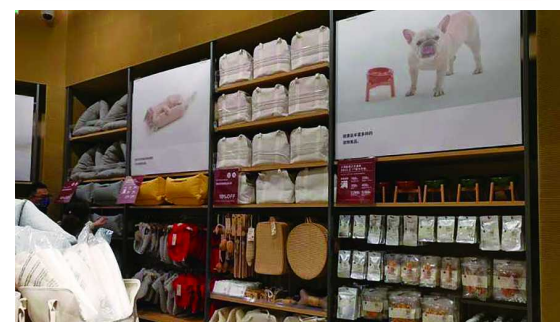
体育管理中心主任—郑浩彬、杨浦体育局局长—胡元晖、杨浦区商务委员会副主任—鲍福楠、上海百联集团股份有限公司副总经理—徐凌玲等代表以及嘉宾共同出席启动仪式，携手开启百联潮流运动季系列活动。

现场，活动繁多热闹非凡，不仅有专业的滑板场地还有专业教练现场指导，更是引入了匹克球等当下最潮最火的时尚运动，不仅如此，还将露台充分运用，带领市民开展有氧体验活动。可谓潮流运动全网罗。

日前，在百联又一城现场，更有女足世界杯现场观赛活动，现场将邀请前女足冠军成员：张铮、季婷、朱蓓燕，与球迷们共同为中国健儿加油助威。

据悉，活动将一直持续到8月，现场还将举办潮流运动派对、亲子运动体验、街舞挑战赛、露台瑜伽、暴汗派对、燃脂课程、舞蹈教学等趣味运动活动。除了主会场百联又一城购物中心外，上海第一八佰伴也将作为活动分会场举办丰富多样的运动体验活动。欢迎广大市民共同加入百联潮流运动季，一起用汗水打破夏日沉闷。

MUJI第六届进博会上将首秀



第六届中国国际进口博览会（以下简称：进博会）即将于2023年11月5日盛大开幕。届时，MUJI无印良品（以下简称“MUJI”）将作为新成员首次亮相进博舞台。在本届展会上，MUJI将以无印之展为主题，打造“自然、当然、无印”的生活概念中心，通过沉浸式观展方式，向中国消费者传递MUJI的可持续理念、与地球共生的态度以及中国现地化创新的成果。

在进博会倒计时100天之际，MUJI在积极筹备展会的同时，也期待着本次进博会的首秀。虽然是本届进博会的新面孔，但是5年来MUJI一直在关注着进博会的发展变化。自进博会举办以来，凭借着国际采购、投资促进、人文交流、开放合作四大平台作用，进博会早已成为了高水平对外开放的“中国名片”，是各国企业走进中国、走向世界的一个重要平台。为了展现MUJI深耕中国市场的信心与助力中国高质量发展的决心，今年，MUJI将从台下走向进博会这一舞台的中央，通过进博会的舞台向世界展示MUJI的企业理念及优质产品。为此，面向本届进博会，结合本届进博会主题“新时代共享未来”的主题来展现MUJI的“变”与“不变”，将新MUJI介绍给大众，力求圆满完成展出首秀。进博会连续5届成功举办，中国向世界传递了积极信号和坚定声音，让MUJI更加坚定了对中国经济发展的信心。中国消费者对美好生活的向往和对优质产品持续增长的需求，让MUJI看到了未来发展的重大机遇。为了继续深耕中国市场，MUJI在市场策略、业务模式、营销手段等方面都在积极进行着改变。

今后，MUJI将继续把“为中国消费者提供衣食住行全方位的生活解决方案”作为发展目标，让越来越多的用户喜欢上“简单、自然、刚刚好”的良品生活方式，在继续推进现地化的同时，更加积极地推进品牌年轻化与商品品类多样化的发展方向。

上海ifc商场推出夏日炫彩艺术萌宠展

在今年盛夏及七夕节期间，上海ifc商场以艺术萌宠为主题，别具匠心推出【夏日炫彩艺术萌宠展】，诚邀国际知名雕塑艺术家Steven Lovatt（史蒂芬·洛瓦特）和世界顶级气球艺术家Sergei Shevchenko（谢尔盖·舍普琴科）联袂共同以气球打造商场为一个跳跃活力、浪漫缤纷的艺术乐园，首次展出极具创意的萌宠造型艺术雕塑和气球萌宠作品，为商场增添别具一格的艺术氛围，邀申城顾客及各地贵客体验绚丽欢乐的盛夏。

上海ifc商场一楼的星光大道，一座长达20米、高约3米色彩炫丽夺目的大型萌宠艺术乐园。两端各有一座精心打造的创意艺术乐园，数百枝色彩艳丽的玫瑰争相绽放，大型绚丽多彩的心型装置布满长廊，象征着浪漫甜蜜的无限延续。乐园中央，炫彩缤纷的心型气球连接组成一颗心形树，色彩斑斓的花朵气球缠绕交织成一颗花朵数树，两颗极具创意的许愿树在乐园绽放盛开，寄予爱与美好祝愿。配合爱心灯光装置闪闪发亮，步入于此仿佛被满满的幸福和爱意包裹，尽情释放夏日甜蜜多巴胺。

雕塑艺术家史蒂芬·洛瓦特，特别为商场精心打造两座逾两米高大型萌宠艺术雕塑，巧妙将其雕塑作品融入整座艺术装置。为增添展览活动氛围，商场更重磅邀请世界顶级气球艺术家谢尔盖·舍普琴科，为商场独家设计首次呈现数款造型惟妙惟肖、极具创意的气球艺术作品。



乐园中还特别设置了以气球为主的爱意满满互动拍照区，顾客可在华丽典雅的沙发拍摄浪漫甜蜜的照片，在巨型爱心许愿树的衬托下，感受欢愉满满的盛夏热情和无限幸福与美好祝愿。为即将到来的七夕情人节增添甜蜜气氛，纵享非凡甜蜜时刻。

