



### 他们安利展品的模样 完全不亚于卖力的主播

# 他们的故事 是最好的缩影

进博会第二天,来逛逛国家馆。看着展馆外详细设置的平面图,想到今年刚好是共建“一带一路”倡议提出十周年。于是心血来潮,拍照数一下今年有多少个“一带一路”国家,结果密密麻麻地画了一圈。

第一次踏进展馆里,最担心的问题来了!这么多小语种,采访会不会很困难?结果,逛了一圈下来,答案让我有点意外——你不需要携带任何翻译工具,到处都是会讲中文的老外。

“你一定要去塞尔维亚玩一次!”采访接近尾声,郭晓忍不住向我安利起了塞尔维亚旅行攻略:拿着中国驾照就能在当地开车,所有景点都有中文,当地小孩都在学习中文课……

突然觉得,他们安利这些宝藏展品的模样,完全不亚于国内电商平台上的最卖力的主播。他们的故事,或许就是共建“一带一路”倡议十周年最好的缩影。

在上海待了二十多年的他,中文听说早已无障碍,甚至上海话也讲得很灵。他告诉我,这已经是他第六次参加进博会了。

年来不会腻吗?面对我的犀利拷问,李德龙神秘一笑,指了指墙上一个名为“prasada”的标志后告诉我,今年他反而格外有新鲜感,因为是带着自己的斯里兰卡原创品牌来的,说石间还不忘秀了秀他自己品牌的蓝宝石钻戒。

除了创业以外,李德龙还是一个原创歌手,还发行过中文专辑。现场,李德龙忍不住唱起了他的主打歌《永不放弃》,并且很懂市场地说了一句:“我的歌曲不仅可以在网上下载,还能从新华书店里买到。”

“因为我们国家是亲吻脸颊,你们喜欢挥挥手,所以我就想着中和一下,和你握个手!”来自乌拉圭的白山客一见面就和我解释他的社交礼仪。

身高1米9、长得英俊又优雅的他,格外引人注目,以至于不少展商以为是哪个好莱坞男星出现在了进博会现场,排着队找他合影。

这个吹着南美洲海风长大的男孩,用一口标准的普通话向我安利起了乌拉圭的宝藏展品——紫水晶。

当被问及这些漂亮的水晶背后是否有啥“传说”时,白山客的脸瞬间有点害羞,“这个用中文介绍太难了,如果你需要我找同事告诉你。”

白山客告诉我,他最喜欢的就是上海丰富多彩的夜生活,“我可能记不住上海太多东西,但是吃过的每一种美食都很难忘。”

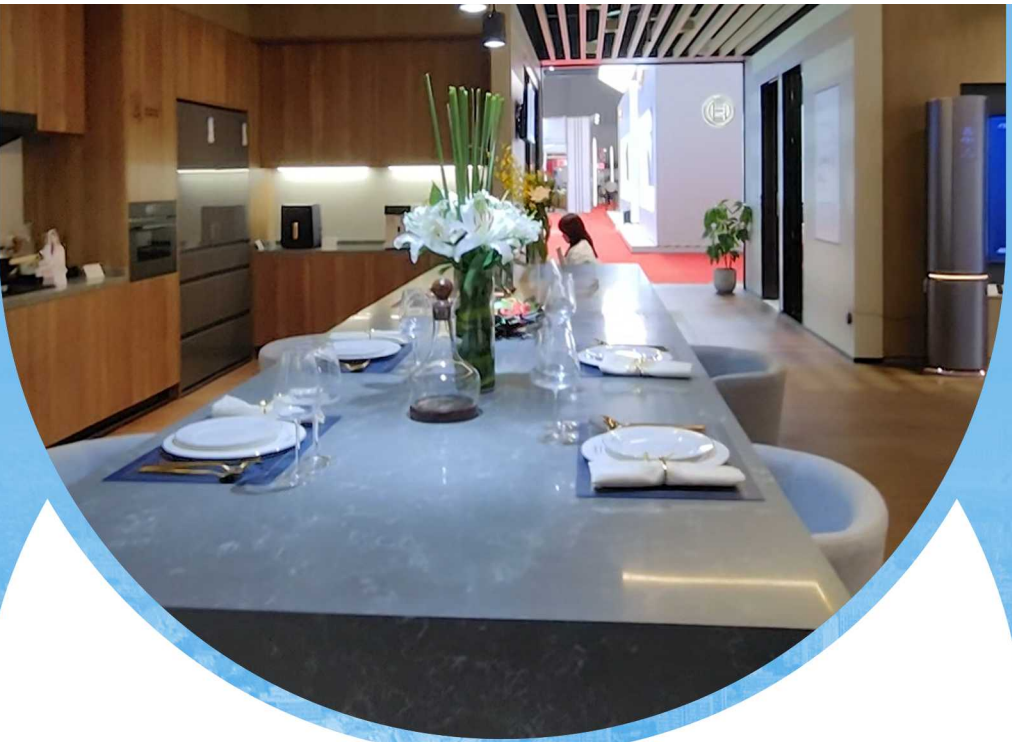
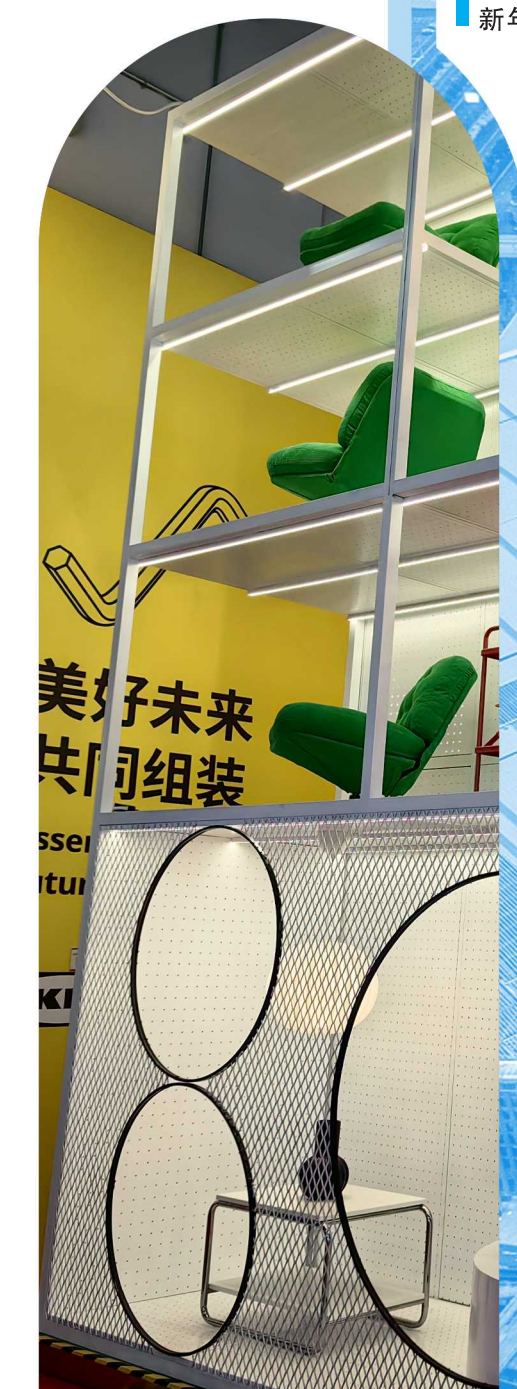
在中国工作生活了16年的苏朗,早已把太极拳练得很娴熟,热爱长跑的她还曾参加过多个城市的马拉松。

早在2010年,苏朗就参加过上海世博会,十几年时光飞逝,她一路见证了上海这座城市的日新月异。如今,依然准时赴约今年的进博会。

苏朗邀请我品尝了一杯来自乌干达的咖啡。她说,虽然世界各地的咖啡已经很卷,但乌干达的咖啡依然有着不可替代的口味。“感谢一带一路,让我们有很多交流的机会,让更多人可以在进博会现场喝到我们的咖啡。”

除了这些老外们,那些在“一带一

晨报记者 牛 强



### 古韵新年装饰、空调新风加湿器一套搞定 进博会上的“吸睛”新家尖货

宫灯造型的吊灯,花瓣型的碗碟,传统灯笼造型的露营灯……宜家出了宋代古韵十足的新年装饰品,还在全球发售;能单开门、能双开门、能自由组合的冰箱,二代六恒气候站能把空调、新风系统、加湿器、除菌器这些功能综合在同一个机器里,不用买一大堆家电还能实现58%的节能……第六届进博会上,以“关注智能美好生活”为主题的消费品展区,家居家电展商纷纷立足自身所长出奇招,推出提升生活品质,让家居生活更美好的首发、首秀新品,新闻晨报·周到推出“进博有新家”系列,关注进博会上的新家生活新选择。

#### 宫灯灯笼、龙形抱枕、宋制碗碟…… 新年装饰古韵满满

每年临近新年,人们都会买一些红红火火的家居去装饰新家,在进博会上,就看到了红红火火,古韵十足的新年装饰品,原来是宜家的新年限定款。

宫灯造型的吊灯,花瓣型的碗碟,传统灯笼造型的露营灯,还有可爱龙造型的抱枕……整个新年限定款充满了传统元素。

据介绍,今年的宜家新年系列以宋代的瓷器造型和色彩为灵感来源,并与龙、柿子等元素相结合,寓意着迎接充满希望、繁荣和好运的新年祝愿。

据了解,往年的中国新年系列都是在国内的宜家商场上市售卖,而今年有一个重大变化——在进博会新品首发平台亮相后,龙年中国新年系列会在全球范围内的宜家商场推出,这也是第一次宜家的中国新年系列面向全球发售。

很多人对于宜家都不陌生,家中装修或想添置新的装饰、收纳物品,即便不购物都会去宜家逛逛找找灵感,因为宜家一些家具的设计的确堪称经典。

当很多品牌把最新产品带到进博时,宜家却在这次进博会上展出他们上世纪六十年代经典的设计。原来,这是宜家80周年限定系列 Nytil-lverkad 霓特浮德系列,“把六七十年代大受欢迎,但已经下架的家居产品重新翻出来,结合现在的新材料、设计趋势重新进行设计,推出经典设计的新产品。”

#### 自由组合的冰箱 六合一的“六恒系统”

当下,有不少人喜欢双开门的大冰箱,也有人喜欢单开门的小冰箱,而松下的最新款冰箱能兼顾两种喜好的人群——它能自由组合。

在松下展台的厨房区域,记者看到一个双开门的冰箱,不过,和传统双开门冰箱不同的是,这并不是一体式双开门的冰箱,而是由两个单开门冰箱组合而成的。

“这款冰箱的自由度很高,想要单开门的,就买一个单开门冰箱,单开门冰箱可以选左开门也可以选右开门,想要双开门的就买两个冰箱进行组合,合成一个双开门的冰箱。”

记者观察到,除了能自由组合,松下这款冰箱开门在缝隙很小的情况下,也能实现120°的开合,时下不少家庭喜欢把冰箱做成一体嵌入式,这台冰箱就能把冰箱和橱柜之间的缝隙控制在很小的尺寸,嵌入之后更加严丝合缝。

据工作人员介绍,今年的进博会,对于松下来说还是一次“交作业”的进博。原来,4年前松下在进博会上提出智感健康生活概念,这次进博会上的家居展区,就展示的是这一概念的落地性成果。可以改善空气质量的二代六恒气候站能把空调、新风系统、加湿器、除菌器这些功能综合在同一个机器里。“这样一来就不用买一大堆机器,只要一个设备就能实现,它的能耗相比于传统设备能实现58%的节能。”

记者了解到,这一设备比较适合安装在户型较大的家中,需要在装修环节预留位置,将它内嵌到天花板,就能实现全屋的恒温、恒洁、恒湿、恒氧、空气清新等功能。

“现在,这个六恒系统第二代已经应用在松下下的一个康养中心,入住其中的老年人都有着很不错的评价。”可以看到的是,“康养”是松下展区的一个“关键词”,除了在康养中心已经用上的六恒系统,松下展区还专门开辟出一个区域,展示未来家庭中的康养生活。“我们提出的康养概念不仅仅是“适老化”的家居产品,更是一种高品质的居家生活。”

在松下展台的“康养”区域,可以看到浴室里智能马桶、适老化橱柜,在卧室可以看到能变身轮椅的多功能护理床,在客厅则能看到让身体得到放松的按摩椅……除了康养区域,松下展台的样板间也是一个舒适的家居空间,包括客厅、厨房、卫浴、卧室等家庭区域。

在不同的区域,也展出了多款全球首发产品。如云镜系列油烟机、燃气灶、洗碗机、微波炉烤箱等家电;AI智慧屏开关、可实时探测室内光照、湿度、PM2.5含量等的七合一传感器;可感受特定区域人体移动的被动红外检测器等智能控制系统;还有改善水质的国内首发的墨玉系列净水系统等。

晨报记者 吴 琼 摄影报道

### 链接全球美味和中国口味 “买手们”纷纷报到 盒马、天猫国际、唯品会上的爆款原来是进博好物

11月5日上海进博会开幕,赵戈赶到上海来,他的同事们也分别从美国、欧洲、澳大利亚等全球各地赶来。

11月6日,赵戈把自己在进博会的日程排得满满当当,作为参加了前五届进博会的“资深人士”,这一届进博会,他也充满期待。

“我跟澳大利亚、日本韩国等很多品牌都约了,要在进博会大家碰个头,已经几年没见面,没好好聊了。”作为天猫国际买手团的负责人,赵戈说,尽管平时也会通过线上跟全球的品牌商密切沟通,但在进博会这样一个个集中的场景下面对面交流,效率显然会更高一点。

实际上,第六届中国国际进口博览会,作为历届以来参与规模最大的,可以跟中国市场对接,今年以来很多户外运动类产品也卖得非常火。

第二是中国用户更加关注环保、绿色。比如很多消费者会购买有机食品,甚至很多美妆产品,也更愿意买有机的。这一块,海外也有相对成熟丰富的产品。

第三是中国消费者对情绪价值的消费呈现快速增长的趋势。“比如游戏机这两年卖得不错,比如我们会关注宠物相关的产品,现在城市化发展进程中,小家庭增多,这些家庭中养猫养狗的宠物需求不断扩大,从智能的宠物用品,到护理用品,甚至我们在海外看到了比较成熟的宠物保健品。我们希望通过进博会,看看能否将全球国内这样的商品引入中国市场。”赵戈说。

第四就是与科技相结合的产品,跟智能化、尖端技术相结合产品。

由此,更健康和自我、更环保绿色、更有情绪价值、更科技智能,成为赵戈国际买手团们瞄准进博会好物的重要标签。

“甚至是一瓶洗发水,以前用户只看是否国外进口,但现在要看有什么功效、是不是环保绿色等。”赵戈说,商品品类没大变化,但消费者的需求更加细分,这需要买手们一边洞察消费动态,一方面要敏锐发现更好的来自全球的商品。

“除了参加线下活动,约品牌商深入沟通,我会抽出大半天时间逛馆。”赵戈说,我们也需要把自己的洞察,跟全球的品牌商沟通好,看未来是不是可以更好为中国消费者提供产品和服务。

唯品会买手志辉在接受记者采访时表示,“服饰鞋包、运动休闲、美妆护肤、家居家电、营养保健等消费品类是我们此次重点关注的方向。”据了解,此次进博会,唯品会派出了超百人的商务采购团队参会,其中大部分是一线买手。唯品会甚至首次发布全球买手宣言,表示要“聚焦全球好货,精选品牌,严把质量关,确保价格优势,让用户买的放心”,与品牌共同打造正品特卖。

#### 让世界商品,在中国成为爆款

“我们坚果、冰品等类目的买手,都会进博会报到。”盒马的相关人士说,参加了历届进博会的盒马,平台上很多爆品,都是买手们在逛展发现的。

比如第一届进博会上的泰国椰青,它在进入进入盒马后,从鲜椰青到椰子水,到厚椰乳,再到椰子蛋糕、椰子风味酸奶等等商品,都卖得相当不错。2019年,盒马的买手在逛会时发现了越南紫衣腰果,到现在,它都是盒马坚果果干系列的长红商品。

2023年盒马卖得最火的俄罗斯的斯味特拉冰淇淋,其实也曾是2022年进博会的展品,被引入盒马之后,年初至今,销售涨了7倍!

“老菜(盒马创始人侯毅)会到各展台逛一逛,看看有什么商品。”一盒马人士说,一定程度上,侯毅可谓盒马最大的“买手”,去年四季度开始,他已经在欧洲、澳大利亚、日本等地寻找好商品。

据了解,过去6年,依托进博会和其溢出效应,盒马与越来越多的海外知名零售商、品牌商、上游基地达成合作,把丰富的进口商品带入中国市场,送上万千“盒区房”的餐桌。尸咂臣辣椒酱、泰国椰青、波士顿龙虾、马来西亚猫山王榴莲、俄罗斯冰淇林、加拿大食用油……更多进口商品进入中国市场,在盒马成为爆款商品。

本届进博会,盒马带来全球近200款商品参展,来自澳大利亚的Coles系列面包、瑞士巧迷多涂层饼干等将成为进博会首发商品。

“通过探寻全球最佳产地、最低成本、最新技术、最优链路,把全世界最好的商品引入中国,满足消费者对美好生活的向往。同时也为全球好货进入中国市场提供‘盒马方案’,打造一条链接全球美味和中国口味的通路。”侯毅在进博会期间这样说。

侯毅表示,今年以来,盒马已经陆续与超过50家海外零售商、品牌商达成战略合作。本届进博会,盒马也有一批重磅签约合作达成,覆盖母婴、有机、康养、酒水等,从原来的“全球采购”,到今天的全球寻源、全球制造,让世界工厂“服务中国消费者”。

“中国零售企业需要适应充满挑战的大变革时代,一是自身要不断在竞争中学习、自我革新;再者,抓住进博会这种舞台给自己补短板,用全球供应链深耕本土市场,也是一次弯道超车的机会。”侯毅说。

本届进博会,大量买手们都动起来了,我们有理由相信,消费者在中国能买到的全球好物,一定会不断增加。

#### 国际买手们,关注这四点

这一次进博会,赵戈团队的几十个买手都会沉浸式逛馆,不仅要看看有哪些好物,也要跟来自全球各地的品牌商深入沟通。

“我们这两年发现,中国消费者的需求确实在发生很多细微的变化。”赵戈说,买手团主要关注四大方向:

第一是更关注健康,更加自我。当下大家对健康的需求非常大,比如保健品,海外已经有非常成熟的产品,可以跟中国市场对接;今年以来很多户外运动类产品也卖得非常火。

第二是中国用户更加关注环保、绿色。比如很多消费者会购买有机食品,甚至很多美妆产品,也更愿意买有机的。这一块,海外也有相对成熟丰富的产品。

第三是中国消费者对情绪价值的消费呈现快速增长的趋势。“比如游戏机这两年卖得不错,比如我们会关注宠物相关的产品,现在城市化发展进程中,小家庭增多,这些家庭中养猫养狗的宠物需求不断扩大,从智能的宠物用品,到护理用品,甚至我们在海外看到了比较成熟的宠物保健品。我们希望通过进博会,看看能否将全球国内这样的商品引入中国市场。”赵戈说。

第四就是与科技相结合的产品,跟智能化、尖端技术相结合产品。

由此,更健康和自我、更环保绿色、更有情绪价值、更科技智能,成为赵戈国际买手团们瞄准进博会好物的重要标签。

“甚至是一瓶洗发水,以前用户只看是否国外进口,但现在要看有什么功效、是不是环保绿色等。”赵戈说,商品品类没大变化,但消费者的需求更加细分,这需要买手们一边洞察消费动态,一方面要敏锐发现更好的来自全球的商品。

“除了参加线下活动,约品牌商深入沟通,我会抽出大半天时间逛馆。”赵戈说,我们也需要把自己的洞察,跟全球的品牌商沟通好,看未来是不是可以更好为中国消费者提供产品和服务。

唯品会买手志辉在接受记者采访时表示,“服饰鞋包、运动休闲、美妆护肤、家居家电、营养保健等消费品类是我们此次重点关注的方向。”据了解,此次进博会,唯品会派出了超百人的商务采购团队参会,其中大部分是一线买手。唯品会甚至首次发布全球买手宣言,表示要“聚焦全球好货,精选品牌,严把质量关,确保价格优势,让用户买的放心”,与品牌共同打造正品特卖。



#### 让全球商品,在中国成为爆款

全球首发、亚洲首展,在医疗器械及医药保健展区,越来越多宝藏治疗方案亮相,让我们的生活更美好!

减肥话题不断上热搜。在波士顿展台上,Orbera胃内球囊全球首发也备受关注。医生用内窥镜通过口腔送入胃内,胃内注水单球囊是一种接近无创的肥胖症治疗策略。通过占据部分胃容积,从而减少患者进食量,延迟胃排空,增强饱腹感。

展台工作人员介绍,“Orbera胃内球囊在美国被获批准适用于BMI体重指数在30kg/m2至40kg/m2之间的肥胖患者,可以帮助单纯通过饮食和运动未能减重成功,或不愿意接受外科减重手术的肥胖症患者减重。”

腹部不适、饱胀、早饱、灼热、隐痛、恶心,越来越多的人们面临消化不良的问题。上海交通大学医学院附属仁济医院消化内科主任医师陈胜良教授在进博会上给了一组最新数据,5个人就有1人患消化不良。即便使用药物治疗后,在治疗结束后3个月,复发率仍高达24%。今年,在进博会上,达喜消化酶的进博首秀同样引发关注。在配方上使用了复合四酶,即胃蛋白酶、胰蛋白酶、胰淀粉酶和胰脂肪酶,高酶活性实现胃肠双效促消化,而且是在胃部、肠部分段释放对消化酶,保证不同种类酶的高活性,提升消化效率。

今年最香展台进博会多特瑞展台也带来了全球首发:蓝睡莲系列精油,睡莲系列精油的主要原料来自中国南方。

中国风的“枫香”香薰精油,到上海风情的“海上寻梦”,从具有历史风韵的“飞天瑰丽”,到茶马古道的“云境秋”,这些进博会首发新品有一个共同点——取材于中国本土,莲花有超出草木之外的文化寓意,源自中国的香韵传递中国历史和文化的魅力。

进博会上,还有诸多高精尖的检查新科技。

作为“医疗科技皇冠上的明珠”,一体化PET/MR在肿瘤、心血管以及神经系统等复杂性疾病领域发挥着不可替代的作用。

GE医疗发布两款全球首发产品。光谱数字SIGNA PET/MR,能在更短时间内获取更全面的病灶信息,为肿瘤的靶向治疗和免疫疗法带来新方案。本次进博会上,伴随光谱数字PET/MR亮相的还有Gd-89、Cu-64、Y-90等新型核素,为肝脏恶性肿瘤、白血病、骨髓细胞瘤等重疾患者播撒新希望。

在一次心跳下完成各个细节的精准成像?全新一代Apex量子平台,具备全球最快球管转速。宽体探测器带来的是临床心脏CT扫描的更快、更精准、更全面,更可实现覆盖冠脉、心肌、瓣膜、大血管等各个细节的精准“冻结”。

直观复星展台上也有全球唯一,1on支气管镜机器人亮相今年进博会。超细

#### 检查新科技: 精准冻结心脏血管细节 支气管镜机器人助力肺癌早筛

进博会上,还有诸多高精尖的检查新科技。

作为“医疗科技皇冠上的明珠”,一体化PET/MR在肿瘤、心血管以及神经系统等复杂性疾病领域发挥着不可替代的作用。

GE医疗发布两款全球首发产品。光谱数字SIGNA PET/MR,能在更短时间内获取更全面的病灶信息,为肿瘤的靶向治疗和免疫疗法带来新方案。本次进博会上,伴随光谱数字PET/MR亮相的还有Gd-89、Cu-64、Y-90等新型核素,为肝脏恶性肿瘤、白血病、骨髓细胞瘤等重疾患者播撒新希望。

在一次心跳下完成各个细节的精准成像?全新一代Apex量子平台,具备全球最快球管转速。宽体探测器带来的是临床心脏CT扫描的更快、更精准、更全面,更可实现覆盖冠脉、心肌、瓣膜、大血管等各个细节的精准“冻结”。

直观复星展台上也有全球唯一,1on支气管镜机器人亮相今年进博会。超细

晨报记者 苗夏丽 摄影报道



### 胃里注入球囊来减肥、机器人早筛肺癌 进博首秀 顶尖医疗方案吸引全球关注

癌症治疗、新奇疗愈、个性养生,在第六届进博会上,医疗器械及医药保健展区众星云集,全球顶尖最新的医疗方案吸引全球关注。值得关注的是,全球创新药品“零时差”落地中国,许多“宝藏”创新治疗方案实现了从“展品”到“商品”的转变,全球智慧从进博起飞,在全国落地。进博会也在加速推动先进创新医疗技术在国内“生根发芽”,更多的本土创新力量的小药片乘“进博东风”走向全球市场,服务更多患者,实现“健康大梦想”。与此同时,得益于进博大舞台“加速效应”,医疗创新生态圈也在形成中。

#### 进博首秀: 胃里注水来减肥 消化不良有新方案

全球首发、亚洲首展,在医疗器械及医药保健展区,越来越多宝藏治疗方案亮相,让我们的生活更美好!

减肥话题不断上热搜。在波士顿展台上,Orbera胃内球囊全球首发也备受关注。医生用内窥镜通过口腔送入胃内,胃内注水单球囊是一种接近无创的肥胖症治疗策略。通过占据部分胃容积,从而减少患者进食量,延迟胃排空,增强饱腹感。

展台工作人员介绍,“Orbera胃内球囊在美国被获批准适用于BMI体重指数在30kg/m2至40kg/m2之间的肥胖患者,可以帮助单纯通过饮食和运动未能减重成功,或不愿意接受外科减重手术的肥胖症患者减重。”

腹部不适、饱胀、早饱、灼热、隐痛、恶心,越来越多的人们面临消化不良的问题。上海交通大学医学院附属仁济医院消化内科主任医师陈胜良教授在进博会上给了一组最新数据,5个人就有1人患消化不良。即便使用药物治疗后,在治疗结束后3个月,复发率仍高达24%。今年,在进博会上,达喜消化酶的进博首秀同样引发关注。在配方上使用了复合四酶,即胃蛋白酶、胰蛋白酶、胰淀粉酶和胰脂肪酶,高酶活性实现胃肠双效促消化,而且是在胃部、肠部分段释放对消化酶,保证不同种类酶的高活性,提升消化效率。

今年最香展台进博会多特瑞展台也带来了全球首发:蓝睡莲系列精油,睡莲系列精油的主要原料来自中国南方。

中国风的“枫香”香薰精油,到上海风情的“海上寻梦”,从具有历史风韵的“飞天瑰丽”,到茶马古道的“云境秋”,这些进博会首发新品有一个共同点——取材于中国本土,莲花有超出草木之外的文化寓意,源自中国的香韵传递中国历史和文化的魅力。

#### 进博大舞台“加速效应” 共享医疗创新生态圈

在进博会上,一系列全球前沿技术,在进博“聚光灯”的助力下,登上了加速落地的“快车道”。进博这一高水平对外开放平台所带来的溢出效应,接连实现“展品到商品”、“展商变投资商”的转变与升级。

免疫领域的创新药——乌帕替尼缓释片2022年获批上市,与全球同步,并在短短20个月获批7个适应症,目前最先获批的三个适应症已被纳入国家医保目录,以及价格服务于多领域中国患者,创下新药上市的“奇迹”。

本届进博会前,乌帕替尼缓释片再度获批2个新适应症,从而使获批适应症数量达到7个,与美国持平,未来还将会有4-5个适应症在全球和中国获批。

吉利德肿瘤领域的创新药物戈沙妥珠单抗和抗真菌领域的重磅注射两性霉素B脂质体,这两款药物去年在进博会首展,今年已在中国上市,快速实现了患者可及。

今年是英克司兰注射液连续第三年在进博会上展出,也是其首次以“获批药物”这一全新身份亮相进博舞台。一年打两针就能降血脂?这款创新药物是全球首款降低LDL-C的小干扰RNA药物,在进博会亮相后从“进博宝宝”成长为“爆款单品”。工作人员告诉记者,在提交新药申请后的9个月获批,并在进博前夕全国落地,诠释了“中国速度”。

进博效应还体现在深化本土合作、加快创新引进,更有创新产品实现“进口转国产再到出口”的“三步走”。

2023年10月,波士顿科学宣布在上海设立中国区首个生产制造基地,计划落地临港新片区生命蓝湾医药特色产业园。

今年9月,罗氏中国加速器大楼在上海落成,这是罗氏全球首个自主建立并运营的加速器,为初创企业有针对性地提供包括资金渠道、合作机会、研发经验、先进的实验设备等资源,已有十余家本土创新企业从数百家企业中脱颖而出成为加速器成员企业。

展望未来,进博会将继续成为全球合作伙伴共创共享中国机遇的新支点,开放创新,共筑“健康中国”。在进博会这一“展品”变“商品”、“商品”变“生态”的大平台上,本届进博,政府、企业、学术单位、协会等多方合作伙伴,共筑、共建、共享医疗创新生态圈,共同探索破解疾病难题更好的方法。

#### 进博大舞台“加速效应” 共享医疗创新生态圈

在进博会上,一系列全球前沿技术,在进博“聚光灯”的助力下,登上了加速落地的“快车道”。进博这一高水平对外开放平台所带来的溢出效应,接连实现“展品到商品”、“展商变投资商”的转变与升级。

免疫领域的创新药——乌帕替尼缓释片2022年获批上市,与全球同步,并在短短20个月获批7个适应症,目前最先获批的三个适应症已被纳入国家医保目录,以及价格服务于多领域中国患者,创下新药上市的“奇迹”。

本届进博会前,乌帕替尼缓释片再度获批2个新适应症,从而使获批适应症数量达到7个,与美国持平,未来还将会有4-5个适应症在全球和中国获批。

吉利德肿瘤领域的创新药物戈沙妥珠单抗和抗真菌领域的重磅注射两性霉素B脂质体,这两款药物去年在进博会首展,今年已在中国上市,快速实现了患者可及。

今年是英克司兰注射液连续第三年在进博会上展出,也是其首次以“获批药物”这一全新身份亮相进博舞台。一年打两针就能降血脂?这款创新药物是全球首款降低LDL-C的小干扰RNA药物,在进博会亮相后从“进博宝宝”成长为“爆款单品”。工作人员告诉记者,在提交新药申请后的9个月获批,并在进博前夕全国落地,诠释了“中国速度”。

进博效应还体现在深化本土合作、加快创新引进,更有创新产品实现“进口转国产再到出口”的“三步走”。

2023年10月,波士顿科学宣布在上海设立中国区首个生产制造基地,计划落地临港新片区生命蓝湾医药特色产业园。

今年9月,罗氏中国加速器大楼在上海落成,这是罗氏全球首个自主建立并运营的加速器,为初创企业有针对性地提供包括资金渠道、合作机会、研发经验、先进的实验设备等资源,已有十余家本土创新企业从数百家企业中脱颖而出成为加速器成员企业。

展望未来,进博会将继续成为全球合作伙伴共创共享中国机遇的新支点,开放创新,共筑“健康中国”。在进博会这一“展品”变“商品”、“商品”变“生态”的大平台上,本届进博,政府、企业、学术单位、协会等多方合作伙伴,共筑、共建、共享医疗创新生态圈,共同探索破解疾病难题更好的方法。

晨报记者 陈里予