

「高·尚领域」

未来已来 大城已现

## 大都会生活圈与城市双向奔赴

文/孙鑫

上海是“人民城市”重要理念的首提之地。如今这座卓越城市已进入城市更新的关键时期。实施区域更新改造，实现高质量发展和高品质生活双提升，重塑城市形象和功能，是城市更新的重要内涵之一。

曾几何时，普陀真如一度被视为城市“边角料”，毫无存在感。然而，总有企业能与城市共振，践行新时代的使命与担当。经过十余年打造，以长江实业为代表的品质房企先后入住，合力焕新真如老旧面貌。

2023年，普陀真如，正迎来满满的活力。由香港最具规模的地产发展商之一长江实业倾力打造的城市综合体，总建面逾117万平方米的「高·尚领域」，集高尚住宅、旗舰商场、华丽酒店及商务办公楼于一体，全程见证、参与真如区域焕新，与城市双向奔赴，兑现大于承诺！

如今，真如副中心已初现规模，城市综合体日渐醇熟，核心地标「高·尚领域」崛起旗舰级甲级办公楼群，刷新真如“天际线”，崭新登场的T2办公楼更是犹如宝石般珍罕。与此同时，「高·尚领域」住宅入住率已达九成，“LOVE@大都会”商场开业在即，大都会海逸酒店亦已于去年开业……



「高·尚领域」项目全景

未来已来，大城已现。随着轨交11、14号线真如站同站换乘启用，人流不断导入，「高·尚领域」城市地标崛起，为真如副中心注入多元发展活力，助力普陀真如区域可持续发展。

如今，真如副中心已初现规模，城市综合体日渐醇熟，核心地标「高·尚领域」崛起旗舰级甲级办公楼群，刷新真如“天际线”，崭新登场的T2办公楼更是犹如宝石般珍罕。与此同时，「高·尚领域」住宅入住率已达九成，“LOVE@大都会”商场开业在即，大都会海逸酒店亦已于去年开业……

未来已来，大城已现。随着轨交11、14号线真如站同站换乘启用，人流不断导入，「高·尚领域」城市地标崛起，为真如副中心注入多元发展活力，助力普陀真如区域可持续发展。

如今，真如世界商务区宏伟蓝图已成为“实景图”，越来越多跨国企业进驻，多元文化在此碰撞聚集，进一步促进了区域经济发展。核心地标「高·尚领域」5栋甲级办公楼约26万平方米，其中T1办公楼更是凭借280米的高度刷新了真如天际线，成为真如乃至上海沪北地区的门户地标。除尚未交付的T1及T14两栋值得期待的甲级办公楼外，已经推出的几栋办公楼均取得不俗的招租成绩。其中T9办公楼部分一经推出即获全部承租，去年才推出的T3办公楼出租率短期内迅速达八成，此次崭新登场的T2办公楼更是犹如宝石般珍罕。

据了解，此次全新登场的T2办公楼总高32层，全落地窗设计，采光通透，无论是从空间还是视野上，都尽显大气超然。目前，「高·尚领域」甲级办公楼T2开启全球招租，30F展厅同步开放中。

据了解，此次全新登场的T2办公楼总高32层，全落地窗设计，采光通透，无论是从空间还是视野上，都尽显大气超然。目前，「高·尚领域」甲级办公楼T2开启全球招租，30F展厅同步开放中。

据了解，此次全新登场的T2办公楼总高32层，全落地窗设计，采光通透，无论是从空间还是视野上，都尽显大气超然。目前，「高·尚领域」甲级办公楼T2开启全球招租，30F展厅同步开放中。

据了解，此次全新登场的T2办公楼总高32层，全落地窗设计，采光通透，无论是从空间还是视野上，都尽显大气超然。目前，「高·尚领域」甲级办公楼T2开启全球招租，30F展厅同步开放中。

据了解，此次全新登场的T2办公楼总高32层，全落地窗设计，采光通透，无论是从空间还是视野上，都尽显大气超然。目前，「高·尚领域」甲级办公楼T2开启全球招租，30F展厅同步开放中。

据了解，此次全新登场的T2办公楼总高32层，全落地窗设计，采光通透，无论是从空间还是视野上，都尽显大气超然。目前，「高·尚领域」甲级办公楼T2开启全球招租，30F展厅同步开放中。

首层特色户+珍稀沿街商铺  
特色产品点亮大都会生活圈



「高·尚领域」礼泉路沿街商铺

超大综合体通过多元业态、为城市的发展提供了无限生机与活力。当区域也因多个高品质项目之间的互相促进，聚集人流，这种板块能级与区域价值的提升，又会反哺超大综合体自身内循环的良性发展。而产品、业态的特色和个性，也便成为超大综合体发展中的点睛之笔。在社区营造方面，随着商业需求的多元化，商业建筑形态的美学打造以及后续业态的营造也逐步精细化。

“我们推出的特色商业产品，地上4层，地下2层，每铺内安装独立电梯，预设太阳能集中供暖系统等设施。”郭子威表示，该类特色商业产品用看似分开的独立建筑体、每栋内部大致相同的建筑空间、呼应未来进驻者各种商业形态可能所需要的空间，用看似分离的独立建筑串联起点高·尚领域社区商业的全新业态。

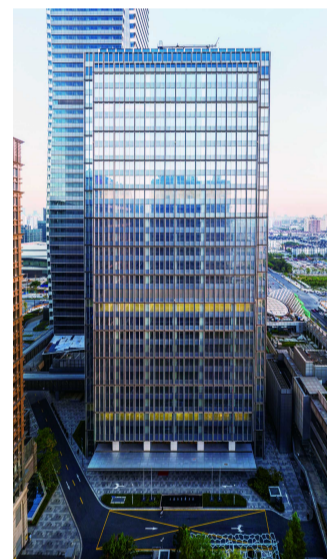
“作为「高·尚领域」住宅“点亮之笔”的特色商业配套，我们希望特色商业建筑内未来的业态可以更有特色，可以匹配高·尚领域营造的高端社区氛围和环境。”提及特色商业产品，郭董难掩赞美及热爱之情。此外，「高·尚领域」的首层复式特色户型产品也格外有看点。该特色户型可连接室外绿化，这为那些对于市中心居住且希望拥有生态园景的购房者带来了全新感受，此外，首层复式设有地下部分，地上建面约103-164平米、地下建面约92-148平米。

对于特色产品的客户群像，长江实业地产投资有限公司董事郭子威表示，特色产品和用户群体，也要高度匹配、双向奔赴，这样才能更好的服务好「高·尚领域」的品质用户群体。

### 旗舰级甲级办公楼群崛起 封面地标 T2 办公楼崭新登场

经过十余年蓬勃发展，普陀真如的国际商务氛围已愈发浓厚。得益于真如天然的区位优势、便利的交通网络，借助综合交通枢纽的导入功能，南北向的曹杨路充分联通，从规划之初，真如就以世界级中央商务区着手，不仅地面繁荣发达，地下还有商业区与交通网络，形成金融中心、现代服务业与大消费区域立体式贯通的理想局面。

如今，真如世界商务区宏伟蓝图已成为“实景图”，越来越多跨国企业进驻，多元文化在此碰撞聚集，进一步促进了区域经济发展。核心地标「高·尚领域」5栋甲级办公楼约26万平方米，其中T1办公楼更是凭借280米的高度刷新了真如天际线，成为真如乃至上海沪北地区的门户地标。除尚未交付的T1及T14两栋值得期待的甲级办公楼外，已经推出的几栋办公楼均取得不俗的招租成绩。其中T9办公楼部分一经推出即获全部承租，去年才推出的T3办公楼出租率短期内迅速达八成，此次崭新登场的T2办公楼更是犹如宝石般珍罕。



「高·尚领域」T2办公楼外观实景图

据了解，此次全新登场的T2办公楼总高32层，全落地窗设计，采光通透，无论是从空间还是视野上，都尽显大气超然。目前，「高·尚领域」甲级办公楼T2开启全球招租，30F展厅同步开放中。

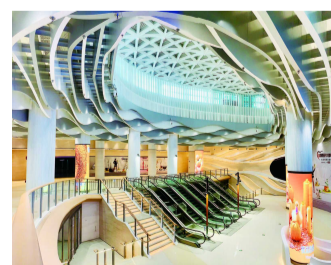
### 大都会生活范本璀璨呈现 以 LOVE@ 大都会献礼卓越城市

1931年，当高达443.7米的帝国大厦在曼哈顿第五大道上正式落成，这个由摩天大楼代表的地标，拉开了高楼林立的“大都会时代”的帷幕。事实上，每一座世界著名都市，都有引以为傲的大都会生活范本。

上海在迈向卓越城市的向上而新进程中，也涌现出一系列优秀城市地标。在普陀，位于真如核心处，由长江实业倾力打造的「高·尚领域」22万方商业旗舰，其“LOVE@大都会”设计以“大都会”为蓝本，以「爱」为轴心，构建购物休闲、品质生活、经济核心及创意文化四大领域，业态规划丰富多样，涵盖精品零售、网红餐饮、运动娱乐等各种特色与主题，旨在为消费者带来集购物、休闲、美食、娱乐于一体的一站式全新生活体验。

通过业态创新及跨界融合，打造跨界的社交复合空间，由此辐射不同年龄层次、多元化的人群组合，让“LOVE@大都会”成为受大家喜爱的社交、生活、体验和家庭活动目的地。商场设有多个中庭及舞台，未来将举行市集、音乐、主题表演、艺术、IP展览等活动，持续增加商业活力和吸引力，打造成为真如地标性的高尚消费圈，进而带动真如区域经济增长。随着「高·尚领域」大都会生活圈逐渐成型，酒店项目同样表现亮眼。紧邻的“上海大都会海逸酒店”及其酒店服务式公寓，能为周边办公楼企业客户提供各项独享的专属配套酒店星级服务。

专业物管方面，长江实业集团



“LOVE@大都会”商场地下通往地铁站实景图(11&amp;14号线真如站)

旗下“家利物业”，特别派驻港资专业管理团队负责整个「高·尚领域」，为入驻企业提供高效专业的服务。它拥有超过30年的管理经验，满足客户对精品商务需求，服务分布全国20多个主要城市，管理面积超过千万平方米。

### 大城蝶变 向美而生 多元化焕新推动区域发展



长江实业地产投资有限公司董事 郭子威先生

2023年，上海多个片区均涌现出别具特色的“蝶变大城”。在普陀真如，一座117万方的城市综合体以实景兑现承诺，用大城蝶变，为普陀乃至上海呈现了一处向美而生的大都会生活地标——「高·尚领域」。

在城市更新进程中，超大综合体之于城市发展的意义和价值何在？对此，长江实业地产投资有限公司董事郭子威表示，从二十多年前的四个城市副中心，到如今的五个新城建设，“不同区域、不断有新东西出来，一直引进新的元素，这才能不断推动上海城市的发展”。

“一座成熟而庞大的城市，需要出现多元多维的超大综合体。单一的业态、单一的项目很难带动整体区域的发展。作为超大综合体，可以不断叠加多元业态，匹

配城市发展下的多种需求，也便可以加快区域的发展，拉动区域经济增长，我们也有幸成为上海更新生长的参与者。”对于超大综合体之于城市更新的价值和意义，郭董一语中的。

谈及超大综合体的规划建设，郭子威表示，长实凭借多年来洞察市场的先见，在对「高·尚领域」这一超大综合体在全盘规划之初，在多年开发经验基础上，做了大量的调研和论证，每个阶段都考虑的很清楚。除了对项目品质有保证外，对综合体内的住宅、写字楼、购物商场、酒店等多重业态做了分割，比如整个项目中商业部分约占六成面积，住宅部分约占四成，多业态、丰富多样的产品类型能满足购房者的各种需求，才能带动普陀真如不断进发的区域价值。