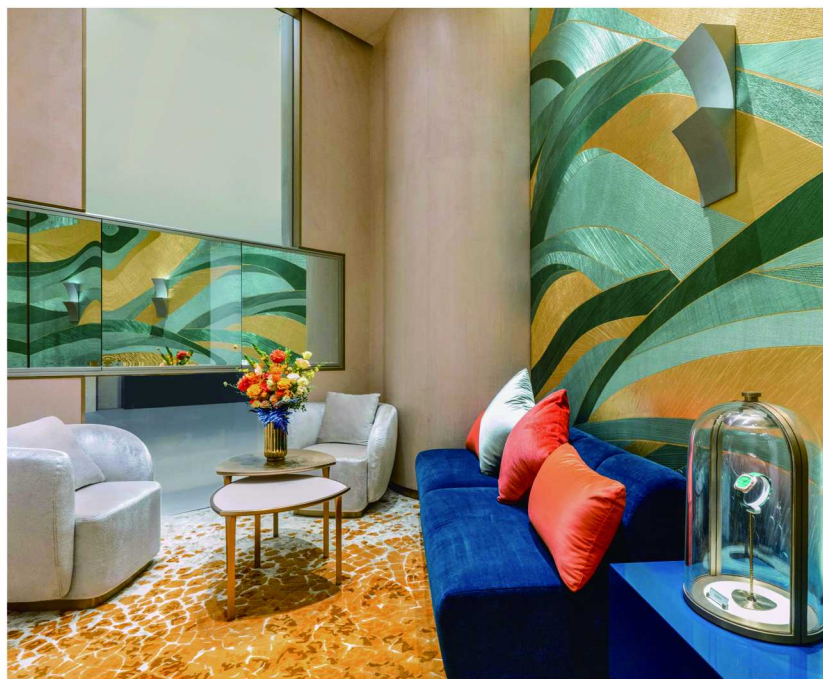


在这座不断发展的城市里，新店、新展频频如夏日繁花次第绽放，为都市生活注入新鲜活力与无限创意。一同走进这些焕然一新的空间，感受前沿设计的魅力，体验跨越文化的对话，迎接一场场令人期待的视觉与感官盛宴。

匠心璀璨 喜启新篇

文 / 西恩



PIAGET 伯爵上海国金中心全新概念精品店

全新店铺

PIAGET 伯爵全新概念精品店

十里洋场，繁花再现，上海见证着历史与现代的交融，诉说着历史的积淀与现代的活力。这与 PIAGET 伯爵忠于制表传承、亦蓬勃创新的精神相得益彰。花开仲夏，PIAGET 伯爵焕新诠释“优雅亦不羁”的深厚底蕴，于沪上耀启非凡之旅。

瑞士高级珠宝与制表大师 PIAGET 伯爵于上海国金中心焕新揭幕了全新概念精品店，致庆品牌 150 周年华诞。全新精品店由著名建筑设计师拉斐尔·德·卡德纳斯 (Rafael de Cadenas) 亲自操刀。驻足细赏，外立面的黄金石柱熠熠生辉，表面镌刻 PIAGET 伯爵标志性的宫廷式

图腾装饰 (Decor Palace)，尽显品牌作为“金工世家”而引以为傲的玳瑁工艺。店铺内，一幅绿意盎然的装饰壁画跃然呈现，纹理与线条错落有致。陈列橱窗充满了几何美感，圆弧之间、线条交汇，尽显时间之美。

PIAGET 伯爵中国区行政总裁柯妮娜 (Sonia Carpentier) 女士欣然表示：“长久以来，PIAGET 伯爵始终致力于在高级珠宝与腕表领域不断创新，力求为每一位宾客带来更加优质的购物体验。我们热切期待每一位宾客都能领略到 PIAGET 伯爵悠久的历史传承与‘优雅亦不羁’的品牌魅力。”

焕新体验

Casa Dolce & Gabbana 时尚新篇

张园始建于 1882 年，曾经的一代名园如今续写精彩，成为中西合璧的时尚风貌区。近日，意大利高端时装品牌杜嘉班纳宣布于上海张园正式启幕 Casa Dolce & Gabbana，全方位展现品牌的灵感世界，并藉由开幕契机，特邀两位中国新锐设计师共同探索灵感火花，积极推进意大利与中国在文化艺术领域的对话与交流。

Casa Dolce & Gabbana 跨越两层空间。一楼的全息影像空间以及沉浸式体验空间通过动静、虚实融合的方式呈现数字艺术影像作品。二层则由中心展厅、DG Cinema 及三个杜嘉班纳家居系列 (Dolce & Gabbana Casa) 展陈空间构成，从不同的角度展现品牌专属美学风格，并弘扬“匠人匠心” (Fatto a Mano) 理念。其中，杜嘉班纳家居系列专区涵盖家具

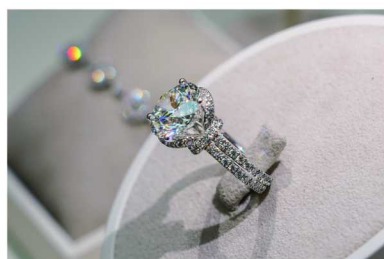
及家居配饰，呼应品牌最具辨识度的主题，包括卡雷托·西西里亚诺 (Carretto Siciliano)、豹纹 (Leopard) 与斑马纹 (Zebra) 主题区，在舒适与艺术气质兼备的家居氛围中轻松分享意式生活美学。

杜嘉班纳全球首席执行官 Alfonso Dolce 表示：“我们珍视文化的流动性与共通性，不断尝试与本土工艺进行对话与联结，并积极扶植本土青年创意才俊助力文化艺术蓬勃发展，期待通过 Casa Dolce&Gabbana，在传递品牌理念的同时参与推动更广泛的文化艺术交流合作。”

意大利驻华大使安博思 (Massimo Ambrosetti) 亲临 Casa Dolce&Gabbana 开幕现场并发表开幕致辞。他期望品牌持续践行对中国市场的承诺，为增进中意间友好交流与合作贡献力量，热情拥抱中国市场新机遇，续写交流互动的新篇章。



杜嘉班纳家居系列卡雷托·西西里亚诺主题区



上：Hearts On Fire 标志性“八心八箭”切工
下：Hearts On Fire “璀璨时光”限时展

启新展览

HEARTS ON FIRE 赫兹斐亚“璀璨时光”限时展

近日，珠宝品牌 HEARTS ON FIRE 赫兹斐亚于上海港汇恒隆广场举行“璀璨时光”限时展。演员姚晨佩戴 Hearts On Fire 赫兹斐亚全新 Barre 系列珠宝，以优雅之姿亮相此次“璀璨时光”限时展。Barre 珠宝系列以其简约利落的线条设计元素与突破传统的钻石镶嵌方式相结合而备受瞩目，恰与她敢于挑战、不断创新和追求个性的精神不谋而合。

踏入展览空间，全新 Barre 系列钻石珠宝将钻石的璀璨光华释放得淋漓尽致，

现场特设钻石切割工艺展示区，展现标志性“八心八箭”的精湛切工。现场还设有虚拟试戴体验区以及 360° 沉浸式体验拍照区，消费者可以近距离感受钻石的闪耀光芒，大胆绽放属于自己的自信魅力。

Hearts On Fire 赫兹斐亚亚太区总裁叶俊亲临现场并分享到：“品牌全球启新、全球范围内零售网络策略性升级后的首站大型体验活动落地于摩登之都上海，表达了品牌对中国市场未来发展的殷切期待和坚定决心。”



演员姚晨佩戴 Hearts On Fire Barre 珠宝系列