

在潮湿闷热的夏日，告别压力重重的办公室气息吧，迎接高级明亮的香氛，让每一天充满新鲜与活力。这些夏日香水中，既有清新的果香，也有沁人的花香，无论是轻松的午后时光，还是浪漫的夏夜聚会，都会让你随时随地散发松弛迷人的夏日气息。

明亮高级 摆脱“班味”

文 / 大米



DIPTYQUE
夏日之光香氛限量系列淡香水

Diptyque再度推出夏日之光限量系列，以妙趣十足的香氛创作开启一场地中海夏日派对。叶影斑驳，阳光绚烂，炫目浪花的海滨气息与沁人心脾的花香交融，洋溢着地中海的自然风情与独特仙人掌果带来的夏日气息。限量系列中的淡香水和发香喷雾，带来了沁人心脾的花香掺杂着果树

的芬芳，鸢尾与茉莉相映成趣。

包装设计上，Diptyque邀请法国艺术家Alexandre Benjamin Navet进行视觉创作。艺术家的蜡笔创作生动地描绘了夏日质感，现代笔触令地中海的诗意气息跃然纸上，将艺术、材质与想象合而为一，在赋予限量系列缤纷色彩的同时，亦呈现了生活之美。



三宅一生
一生之境森雾淡香精

晨光穿过静谧森林，洒落在葱郁草木之上，水滴化作柔软薄雾轻盈升腾，唤醒勃勃生机与无限希望，融入大自然的循环之旅。全新一生之境森雾淡香精正是带来了这样充满朝气的清新气息。

活力明亮的香调，以紫丁香糅合鲜嫩青翠树叶的清新绿意开启，伴随兰花的轻盈绽放，沁甜淡雅的花香萦绕鼻尖，洋溢着无数喜悦与生命力，并在麝香气息的洁净包裹感温柔收尾。香水瓶身设计简约，沿袭了一生之境系列的圆润廓形，配色设计灵感源自生机盎然的绿意渐变，并由12%循环再生玻璃制成，致力于守护大自然的原始美丽与纯净。



Bamford
“木苔”及“原野”淡香精

自创立以来，Bamford一直以天然植物为特色。品牌创始人Carole Bamford在以私人花园作为多次创作灵感后，将目光放到山野林地，带来淡香精木苔Woodland Moss和原野Wild Meadow。

两款淡香精的灵感源自英国蕨郁林苔藓及春日苏醒活跃的草原，以天然香精与80%有机酒精调配而成。其中，Woodland Moss木苔融合了简约的木质香和矿物气息，以佛手柑和欧白芷开场，加入鼠尾草与玫瑰带来多变的芳香，基底选择广藿香呈现大地气息，呼应着英式林地景致；Wild Meadow原野则让人想起英国的春天，金银花的香甜和迷迭香的芬芳，交织着柑橘清新，衬托出温暖的岩兰草的优雅。



纪梵希
倾城花舞香水

这是一款复合香调的香氛，以阳光花香木质调，双重玫瑰芳馥映衬热情笑颜，金木香则是勇敢本色，踏着欢快舞步，活出真我。香氛以椰露奶香调开启序章，唤启玫瑰芬芳；大马士革玫瑰芬芳携手格拉斯千叶玫瑰芳息，叠加了香气层次感；马达加斯加依兰香与森巴茉莉花香构成的白色花束芬芳，掀起热情洋溢的花舞盛宴；开司米木香、弗吉尼亚雪松香与麝香汇成金木香的木质感气息，温柔收尾，余韵绵延。

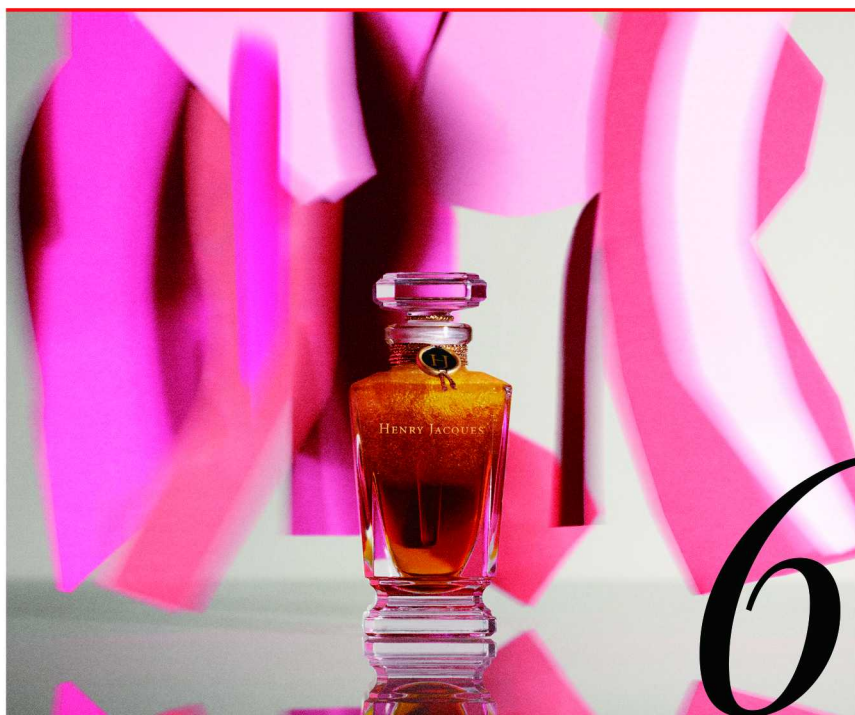
香水瓶身设计采用长形造型，透明棱镜玻璃瓶身映射粉色光彩，并沿袭品牌标志性的铆钉元素，同时点缀粉色质感缎带，风格独立而俏皮。



宝格丽
宝格丽男士香水（大吉岭茶香）
& 沐光玫瑰香香水

最后推荐一对适合情侣的对香。男香来自宝格丽经典的大吉岭茶香，幽远清冽扑面而来，伴随着锡兰红茶和愈创木的茶木格调，如同静谧清晨初露的嫩叶。麝香精妙典雅，娓娓散发着淡淡的馥郁。在它的衬托下，大吉岭茶香的清新更显清新鲜粹。如热恋中的他，魅力非凡。

而女香则来自宝格丽沐光玫瑰香香水，浓郁柔美气息的玫瑰花海中，山谷百合与葡萄柚气息如同另一场清新清晨，绽放出万紫千红的光彩。而后弥漫出自麝香与雪松木香，在这浓情细意的表达与热情奔放的气息中，隐匿着一份坚定与自信。如爱情中的她，热情果敢，光芒夺目，大胆实现自我的力量。



Henry Jacques
全新工坊香水系列 Collection de l'Atelier

Henry Jacques的香水之路与玫瑰息息相关，并在法国南部新建工作坊的自家玫瑰园中，精心培育出首批自产玫瑰花，以此为原料，研制出全新香水系列。这就是Collection de l'Atelier香水系列。这次推荐的香水来自该系列于2023年推出的三款Henry Jacques Rose de Mai作品，香氛拥有蜂蜜香调，然后逐渐

过渡为绿色草本植物香调。其中的ROSE TRÈS ROSE展现了精致纯净之味，给人一种舒适感，带来一种完整和满足的感觉。它就像是令人熟悉的土地，以自然与温暖的气息，拥抱我们回归的初心，带来如归家一般的安心与甜美韵味。