

违规充电找不到车主？油烟扰民如何提前监测？城管队伍来了暑期实践大学生在这里，他们提出“青春智慧”



网红松江泗泾夜市经过整治虽已改头换面，但如何防止脏乱差回潮、如何提前预警油烟扰民？发现飞线充电等违规充电情况，如何快速找到车主？近日，来自上海交通大学、华东政法大学、上海政法学院等高校的10名大学生深入浦东、松江、闵行等区的街镇综合行政执法队，参与投诉处理、执法体验等实践，对当下社区管理热点问题提出了他们的青春智慧。

建议共享电动自行车登记信息

市城管执法局介绍，《上海市非机动车安全管理条例》今年6月1日修订实施后，“飞线”充电成为社区中涉及居民公共安全、公共利益的重要治理事项。今年二季度以来，全市城管执法系统共发现处置电动自行车及其蓄电池违规停放充电问题6156个，依法查处电动自行车及其蓄电池违规停放充电案件929起。

31日上午，记者随松江泗泾镇综合行政执法队来到泗泾镇保利翡丽公馆，小区目前在2幢楼的地下车库建立了公共充电位，有近150个充电位，但整个小区目前有约300辆电动自行车，还存在充电缺口。小区所在居民区相关负责人介绍，接下去计划再增设一批充电位。

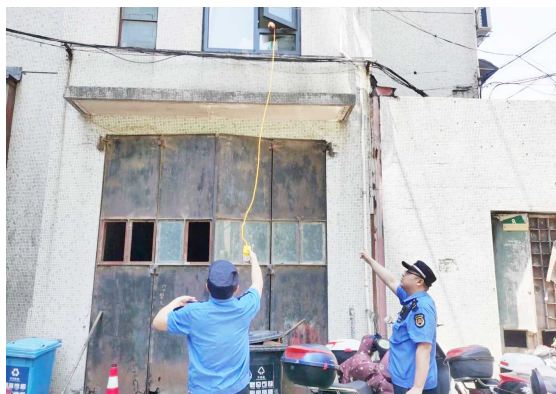
在泗泾综合行政执法队进行暑期社会实践的上海政法学院学生汤朝俊发现，在电动自行车管理和执法过程中，面临信息获取与沟通方面的实际困难，特别是在人车分离的情况下，难以精准获取违法当事人信息，影响执法效率。

在泗泾综合行政执法队教导员赵逸伦指导下，汤朝俊结合文件学习和实践体验，提出建议：加强与交警等相关管理部门对接，信息共享，在上海城管执法APP中增设一键查询电动车主信息功能，以便执法人员能够及时调用相关信息。

油烟扰民可以远程智慧监管

泗泾夜市赫赫有名，然而曾经环境脏乱差，油烟扰民频发，保利翡丽公馆一扇小区门出去就是这个夜市，按照居民的说法，“走在夜市地面上，鞋子都会被油腻粘住。”在泗泾镇多个部门多次合力整治下，这个夜市终于改头换面。

由此，社区周边餐饮店、夜市油烟扰民难题引起了大学生们的关注。在滨江女子城管小队进行暑期实践的江苏师范大学学生殷迅提出，可以借鉴城管建筑工地监管小程序，搭建餐



城管执法人员查处飞线充电

饮油烟智慧监管云平台，集油烟在线监控、警示预警、维护提醒等功能于一体，通过这一系统，可以远程查看餐饮油烟排放和设备净化维护情况，实现实时监控、精准预警与高效执法。

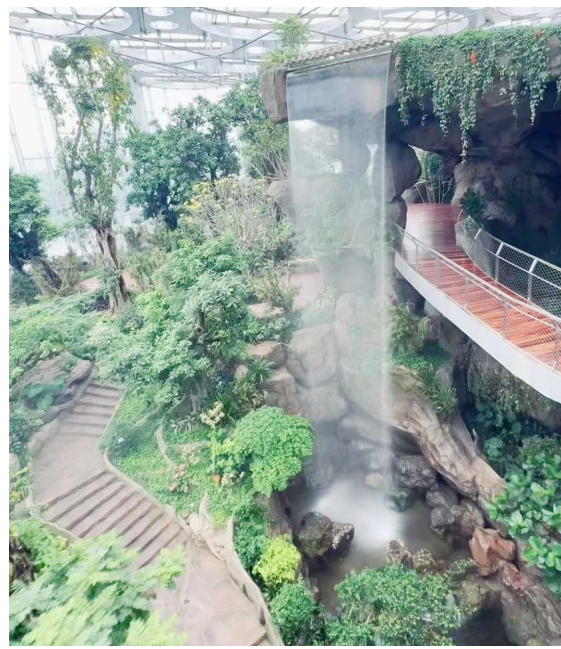
在浦兴路街道综合行政执法中队暑期实践的上海师范大学学生刘杨建议，可以搭建一个居民和商户沟通的平台，并建立油烟治理排行榜，对油烟治理做得好的商户进行奖励，比如减少房租等。

市城管执法局正研究推动大学生的“金点子”落地

市城管执法局团工委书记沈蒙介绍，参与此次大学生暑期社会实践的10名大学生在带教青年城管执法队员的指导下，针对电动自行车违规充电、油烟扰民、违章搭建、房屋装修、无人机执法等方面的问题都提出了各自的建议，市城管执法局相关业务部门正在结合实际情况研究完善，推动大学生“金点子”落地见效。

据悉，在上海城管执法系统目前的8200多名工作人员中，“90后”已经占三分之一，已从“新鲜血液”成长为具有一定执法经验的创新先锋。接下来，市城管执法系统将发挥党建带团建、团建助力社区治理效能，为社区治理贡献青年智慧。

文/晨报记者 郁文艳
图/晨报记者 郁文艳 市城管执法局



世博文化公园南区开放在即

南区上海温室花园收费公示：
成人票平日98元，周末及节假日128元

上海世博文化公园30日发布上海温室花园收费公示，成人票平日98元，周末及节假日128元，同时还推出亲子票、家庭票以及优惠票。

上海温室花园属于即将对外开放的上海世博文化公园南区，位于公园中心位置，紧邻中心湖，背靠双子山，占地约2.2万平方米，地上地下总建筑面积约4万平方米，由1个游客服务中心和三个主题场馆组成，分别为1号馆海市沙洲、2号馆云上森林和3号馆云雾峡谷。

园方介绍，上海温室花园的三大主题场馆根据植物的生境进行分类设置，结合建筑的空间结构，选取世界生态系统中的典型生态片段，打造了热带干旱、热带湿生耐荫、热带湿生喜阳三种环境类型，分别展示热带干旱植物、热带雨林植物与热带花卉植物。展示形式上力求表现从植物到博物+文化的延展，打造好看、好玩的沉浸式展览温室。主题场馆内有瀑布，还有光影效果展示，给游客一个全新的观赏体验。

园方表示，上海温室花园参照了《沪发改规范（2020）23号关于印发〈上海市游览参观点门票价格管理办法〉的通知》相关规定；同时从温室运营的实际运营情况出发，核查了相关的成本费用与支出，并参考长三角地区及上海同类文旅项目的门票定价规则，对温室门票进行定价。

世博文化公园北区于2021年12月31日对外开放，南区计划于今年秋季对外开放，南区主要景观有双子山以及上海温室花园。上海温室花园的开放时间为9:00-17:00（每周一闭园，法定节假日除外）。

文/晨报记者 郁文艳
图/晨报记者 郁文艳 世博文化公园

上海智觉光电科技有限公司 荣获 上海市2024年 入库科技型中小企业	上海颜渊电子科技有限公司 荣获 上海市2024年 入库科技型中小企业	山东君诚绿能材料科技有限公司 备案证号:BW(化)-14-20200012 产品名称:钢塑复合钢管 获取 上海市 建设工程材料备案证	浙江佳境玻璃科技有限公司 备案证号:BW(玻)-29-20240024 产品名称:建筑用安全钢化玻璃 建筑用安全夹胶玻璃 中空玻璃 获取 上海市 建设工程材料备案证
上海吉尤环保科技有限公司 荣获 上海市2024年 入库科技型中小企业	上海明山路桥机械工程有限公司 荣获 上海市2024年 入库科技型中小企业	旺光建材(上海)有限公司 备案证号:BH(泥)-26.2-20240004 产品名称:通用硅酸盐水泥 获取 上海市 建设工程材料备案证	内蒙古建亨能源科技有限公司 备案证号:BW(建)-07-20220006 产品名称:建筑用轻质隔墙条板 获取 上海市 建设工程材料备案证
尧舜(上海)环保科技有限公司 荣获 上海市2024年 入库科技型中小企业	上海罗亮家电维修有限公司 荣获 2024年上海市 家电维修服务行业推荐企业	上海新圣新材料科技有限公司 备案证号:BH(路)-36-20240004 产品名称:水泥稳定碎石 获取 上海市 建设工程材料备案证	北京金海螺建材有限公司 备案证号:BW(综)-28-20240015 产品名称:铝合金门窗 获取 上海市 建设工程材料备案证