

Citywalk, 一秒步入金色初秋

文 / 西恩

当夏日的热浪渐渐退去，金色的秋日悄然而至，上海的街角迎来别样的新意。一秒步入初秋的美景，不论是街角的奇妙艺术橱窗、珠宝设计的金色优雅，还是咖啡馆的复古香气，步履之间皆是惊喜。置身于都市之中，感受艺术、自然与复古风情的交汇，在金色的初秋中探索生活美学。

秋季主题橱窗

上海“爱马仕之家”



虽是熟悉的街角，但也在入秋之际迎来了全新的景象——爱马仕诚挚邀请日本艺术家金氏徹平先生，精心打造了全新主题橱窗“福宝奇塔”。金氏徹平先生长居于京都，其创作跨越雕塑、绘画、戏剧布景等领域，善于取生活中常见的物品作为创作媒介，借由拼贴手法为寻常之物赋予全新面貌。

以贯穿个人创作的“塔”为原型，金氏徹平先生将二维世界中的漫画形象与三维世界中的爱马仕物件巧妙结合，透过科幻式孔窗，构筑跨越虚实界限的奇妙塔宇。来自不同时期与地点的漫画形象承载艺术家的个人故事，穿梭于“福宝奇塔”的不同楼层，与爱马仕物件、品牌双H形图标和锚链等经典元素自由交织。多种元素的拼贴恰如积木游戏，落脚于液体与固体、抽象与具象、幽默与严肃的交界，构成形态各异、内涵丰富的雕塑艺术装置，展现“源于福宝的爱马仕精神”的多元面貌。

金氏徹平先生更将巴黎福宝大道24号爱马仕总店的外立面与上海“爱马仕之家”标志性的红砖结构巧妙融入橱窗创作。在这座“福宝奇塔”中，观者得以跨越时间与地域的限制，拥抱无限的可能性，在日常与非日常的交汇中，感受艺术与创意的奇遇。



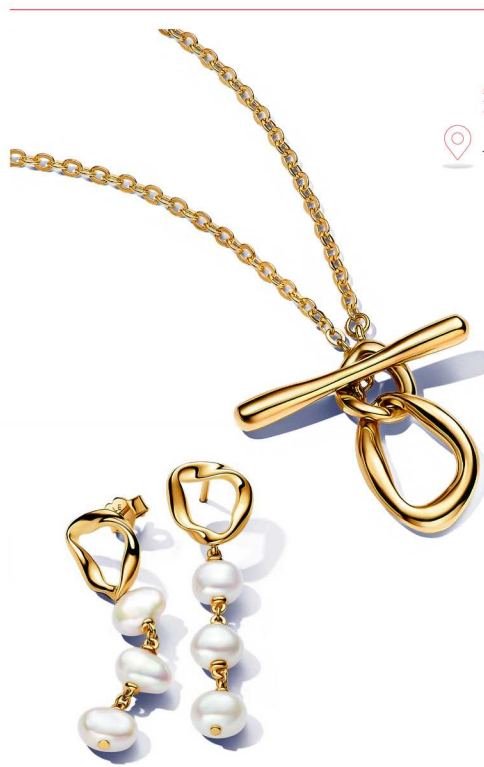
暖意复古咖啡

上海新世界大丸百货

秋天的第一杯咖啡，或许可以在这个街角找到复古的风味。全国首家蔻驰咖啡馆 (the COACH Coffee Shop) 开业，装载了浓厚的纽约风格，俏皮复古，打造了充满想象力的体验空间。咖啡馆内提供包括经典咖啡饮品、特色甜品美食以及上海城市限定风味等多样选择。

值得一试的是为咖啡爱好者们独家推出的来自纽约的肉桂拿铁，肉桂的香气与拿铁的浓郁口感相融合，每一口都让人感受纽约的独特风情。若是喜爱茶饮，可以试试如今在美国掀起热潮的康普茶，打卡好莱坞明星同款，搭配上新鲜出炉的可芬，感受可颂和麦芬的升级结合风味。

咖啡馆除了店内座位之外，还特设了户外桌椅，可以享受坐在户外，边喝咖啡、边看南京东路如潮客流的惬意。



金色优美秘境

上海愚见·观池

在金色初秋，Pandora 潘多拉珠宝于上海愚见·观池带来了全新 PANDORA ESSENCE 天性系列，在秉承品牌DNA的基础上，通过莹润珍珠与流体金属的碰撞，创作出优雅摩登、自然率性的全新珠宝作品，书写爱与美之旅新篇。

陈列区以鎏金沙还原沙漠的涟漪纹理、用风干的树木、枝叶、花朵、石块模仿天然生态，全新 PANDORA ESSENCE 系列产品被自然置于其中，与之相融，自成风景。此系列以万物之形与流体线条为灵感，由“天性”和“不哭”两大主题组成。“天性”主题聚焦于用金属材质表达自然之形，而在“不哭”主题中，则是以巴洛克珍珠诠释独一无二的自我。Pandora 潘多拉珠宝也鼓励佩戴者通过多种搭配方式来探索自我天性，适配日常的百搭珠



宝作品，无论单独佩戴抑或是多件叠搭，都能轻松打造多样风格。

在预览活动上，俄罗斯著名舞蹈家 Guenko Maria 以优雅灵动舞步演绎了一篇人类在自然中不断探寻天性、寻找到真实自我的故事。每位嘉宾均得到了定制的专属肖像画，并在现场以金箔勾勒流畅线条、解锁鎏金之美，体验珠宝设计的工艺和匠心。