

眼睛，是我们观察世界的窗，也是映照内心的镜。无论是通过精致的眼妆产品描绘明眸善睐，还是借助专业产品护理呵护眼部肌肤，都不仅仅是在追求外在美，更是学会以宽容和善意的视角看待自己。在每一次化妆与护理过程中，成就与内心的对话，展现自信，发现独特的美丽与心灵的澄澈。

明眸善睐 观照内心

文 / 西恩



爱马仕

Le Regard Hermès 眼妆系列产品
圆形眼影盘

作为爱马仕美妆系列推出的新系列，Le Regard Hermès 爱马仕眼妆系列结合了色调、质地和格调方面的精湛知识以及专业技术，鼓励人们以更宽容的视角来审视自己。

六款眼影盘由 Pierre Hardy 设计，白色和磨砂玫瑰金色的圆盒上缀有爱马仕藏书章图案，并配有漆木柄眼影刷。眼影盘分别由四款丝质眼影构成，其中三种是由

自然到浓郁的不同色调，第四种色调的眼影则更加活泼浓郁，部分为爱马仕品牌的标志性颜色。此外，每个眼影盘中的两格方形眼影着眼于色彩，一格为中性色，另一格为深色；两格圆形眼影则带来光和影的对比，一格为冲击感的跳色，另一格则是闪耀的高光色，上妆时可以随意组合。眼影配方中都含有至少 72% 的天然成分，易于上妆，妆容舒适而持久。



爱马仕

Le Regard Hermès 眼妆系列产品
丰盈甄护睫毛膏

这款精致、优雅、纤细的爱马仕睫毛膏，采用了由蓖麻植物纤维制成的超细技术性专属刷头，隐约呈现 H 型，可以营造出丰盈浓密的效果。配方含有 97% 的天然成分，包括产自法国的小米种子、乳木果油以及白桑果萃取精华。艳丽的天蓝色调、轻柔的铜棕色调、介于樱桃棕和一丝酒红色之间的暖色调等众多色调，再次证明了爱马仕在色彩使用方面的大胆和独特性。



爱马仕

Le Regard Hermès 眼妆系列产品
眉睫刷、眼影刷、晕染刷、眼线刷、
睫毛夹

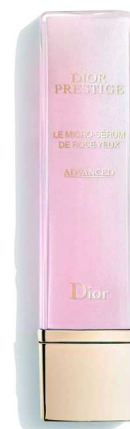
除了彩妆产品，全新眼妆系列还有多种事半功倍的化妆工具。其中，四种漆木刷具由 Pierre Hardy 设计，在法国手工制作：眉睫刷可以为眉睫造型与定型；眼影刷能让眼部轮廓更立体，平坦的刷毛能混和眼影，并保持艳丽的色彩效果；眼影晕染刷可以混合眼影颜色，达到柔和的晕染效果，并精确地涂刷在特定区域；眼线刷可沿着睫毛根部画出干净利落的线条，还能用以涂刷唇膏、眉粉、眼影或其他霜状质地的美妆品。此外，睫毛夹能固定睫毛曲线并呈现优雅弧线，该产品采用了爱马仕标志的同色镀金夹子。



娇兰

鎏金四色眼影 045 (璞琪珍藏版)

风格多变的意大利时尚品牌 Pucci (璞琪) 再度与法国娇兰联手，带来 2024 年秋季限量联名彩妆系列。在 Pucci 艺术总监 Camille Miceli 的启发下，娇兰彩妆创意总监 Violette 创作出了这款鎏金四色眼影，配色包括鲜明的橙色和紫色，以及形成对比的黑白双色，别致的配色适合打造前卫眼妆。联名眼影盒的金色外壳上还采用了经典 Marmo 印花装饰，充满艺术气息。



迪奥

花秘瑰萃玫瑰滚珠眼精华

格兰维尔玫瑰不惧海边严酷气候，屹立悬崖，傲然绽放。历经 7 代花谱交植，自 40000 株玫瑰中甄选而来，格兰维尔玫瑰成为迪奥首款专为护肤而生的玫瑰。这款花秘瑰萃滚珠眼部精华采用了三重玫瑰精萃，含有 22 种焕活微营养，能帮助肌肤焕新，淡退眼纹，改善眼周暗沉及眼袋，提升整体眼部轮廓，“转”眼年轻。配合前沿沁凉微珠按摩头，触肤沁凉，带来愉悦的护肤体验。



花王

美舒律蒸汽眼罩

睡眠不佳的人更容易紧张和焦虑，导致身体处在紧绷状态，也会令眼部出现疲劳。可以试着睡前在安静的环境里放空思绪，再打开一片美舒律蒸汽眼罩，让持续释放的蒸汽为双眼来一次细腻温润的“SPA”，让温热感与舒缓香氛交织，带来惬意的治愈体验。



强生

安视优美瞳® 天生闪耀系列

对于长时间配戴隐形眼镜的消费者而言，美瞳就是日常刚需品。安视优美瞳兼具舒适与美感，采用了经过 FDA 认证的 Btafilcon A 低敏材质，舒适边缘设计轻薄贴合。独家 LACREON 水凝科技，通过 PVP 保湿因子模拟泪液，带来水润舒适的佩戴感受。59% 含水量令双眼仿佛泡进氧吧，舒适呼吸，拒绝红血丝。此外，灰金炫闪®、棕色妍妍®、黑色艾娜®、晶恬®、棕灰金色、晶曦®、晶茜® 等七种不同色彩，带来或优雅、或冷艳、或明亮的自然风格，可搭配不同风格的眼妆，让日常造型更加多变。