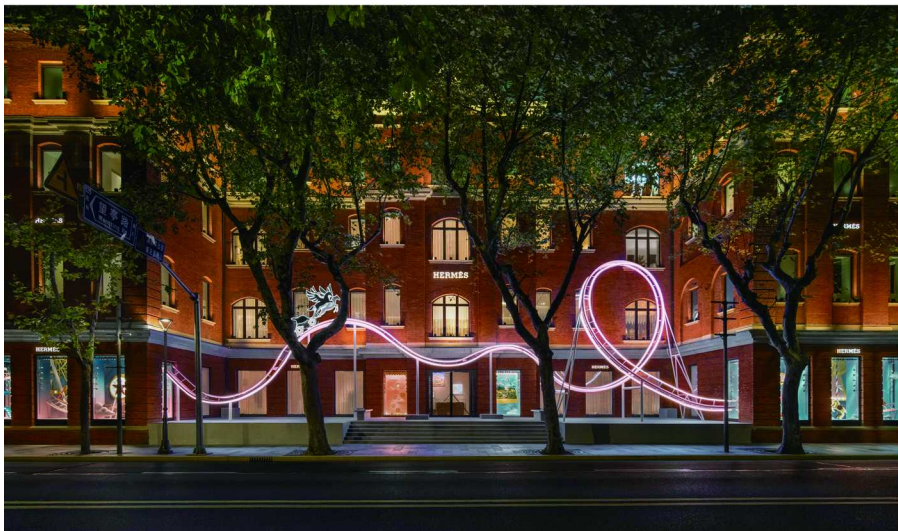


过山车起伏回旋，摩天轮高耸天际，旋转木马翩然旋转……冬日的城市仿佛化作一座梦幻游乐园，生活的点滴与节日的欢乐相互交织。在斑斓的氛围里，每一次探索都能点亮独属于你的节日记忆。

Citywalk, 冬季城市游乐园

文 / 西恩



上海“爱马仕之家”2024年冬季橱窗《“骑”梦游园》-façade



上海“爱马仕之家”2024年冬季橱窗《“骑”梦游园》-女性世界橱窗

第一站：星光游乐园

MESSIKA 梅西卡高级珠宝派对

开启大胆探索，续写昼夜之梦，一场摩登派对呈现了无限星光。法国时尚钻石珠宝品牌 Messika 梅西卡品牌创始人兼创意总监 Valérie Messika 首次将 Midnight Sun 系列新作带到国内舞台，延续了巴黎高级珠宝秀的灵感与光辉。

Midnight Sun 系列作品以独特设计诠释光与影的交错之美，金灿光辉与棱面银光的每一次跃动，都是 Midnight Sun 系列的温暖 and 纯净。其中，镶嵌近 35 克拉浓彩黄钻的 SOLAR DIVA，复刻了 20 世纪 70 年代的复古风采；GROOVE 以超大链环结合黄金与钻石的对比，展现了时尚的力量感；SO MOVE 通过量感与立体设计，开辟了高级珠宝的全新风貌；FIERY 则融入黎明与晨曦的微光，以灵动线条表达自由不羁的个性风格。

派对现场，吉克隽逸与马思唯带来的表演为系列作品注入律动与活力，夏之光的亮相则为整体氛围增添更多时尚魅力，每一件作品都在音乐与设计的碰撞中焕发独特光彩。



Messika 品牌创始人兼创意总监 Valérie Messika

第二站：法式生活游乐园

2024年“法式生活艺术巡展”



由法国商务投资署与上海张园联合呈现的第七届“法式生活艺术巡展”近日在张园举行，展览汇集了 20 家法国代表性企业，从室内设计、家具家居到餐桌艺术、时尚珠宝，呈现了法式精致生活的多样维度。在中法建交 60 周年之际，这一趣意十足的活动进一步深化了中法两国在生活艺术领域的交流，并展现了“法式生活艺术”的独特魅力。

本次巡展场景设计由 French House 的 CEO Romain Poirier 操刀，他以张园的独特环境为灵感，将法式时尚精神融入场景布置，结合展商的装饰、美妆和配饰作品，打造出沉浸式的艺术氛围。展览期间，多场圆桌论坛和互动工坊围绕设计、礼仪、可持续时尚等主题展开，吸引了行业专业人士、媒体及博主达人前来参与。作为全球巡展的重要一站，“法式生活艺术巡展”带来了一次近距离体验法式优雅的机会，也令中法两国在文化艺术领域的对话更加紧密，为未来开辟了更多可能性。

第三站：奇趣游乐园

上海“爱马仕之家”冬季主题橱窗

与众不同的橱窗，呈现出如游乐园般的无穷乐趣！近日，美国艺术家 BJ Hill 为上海“爱马仕之家”打造了《“骑”梦游园》冬季主题橱窗，以冬日乐园带来温暖与期冀，一如爱马仕 2024 年度主题“源于福宝的爱马仕精神”，唤醒了人们对妙趣的感知和漫游的渴望。

娱乐设施的公共性与振奋人心，是 BJ Hill 持续探索的主题。此次创作中，艺术家再现其既往作品中标志性的过山车和摩

天轮，同时引入旋转木马这一新意象，营造梦幻的玩乐空间。上海“爱马仕之家”入口处，一座垂直环形过山车光芒闪烁，天马牵引着车厢振翅飞奔。女性世界橱窗内，爱马仕 Arçon 手袋乘骑旋转木马，飞驰于蓝天白云之间。男性世界橱窗内，爱马仕多种产品演绎了跑马与套环游戏的欢乐。作为艺术家的常用色彩，贯穿装置的粉色寓意安抚与疗愈，引导人们以温柔的视角看待世界，感受其中的美好。

第四站：时尚游乐园

H&M 上海瑞虹天地太阳宫店

冬日的城市，时尚成为一种无声的语言，讲述着每个人对生活的热爱与品味。在这样一个季节，走进一处既舒适又充满设计感的空间，感受从穿搭到文化的灵感碰撞，似乎成了探索城市的一种时髦方式。

全球知名时尚品牌 H&M 于上海瑞虹天地太阳宫开设全新门店，为这片多元商业综合体注入全新时尚能量。以“您最喜爱的社区店铺”为理念，新店展现了焕然一新的店铺形象和潮流风尚，大面积的

落地橱窗和简洁时尚的陈列设计，提供了明亮通透而舒适便捷的购物空间。新店不仅展现了前沿的时尚灵感，更为顾客提供更多个性化穿搭建议，成为了一处汇集穿搭、创意和文化的时尚聚集点。与此同时，2024 节日系列新品也于店内亮相，呈现简洁利落的剪裁，并融入聚会概念的氛围巧思，经典黑白的主基调，融合亮片、蝴蝶结和精美刺绣，以复古元素演绎了简约风格与节日氛围的巧妙结合。



H&M 上海瑞虹天地太阳宫店以崭新形象为顾客提供焕然一新的时尚购物体验