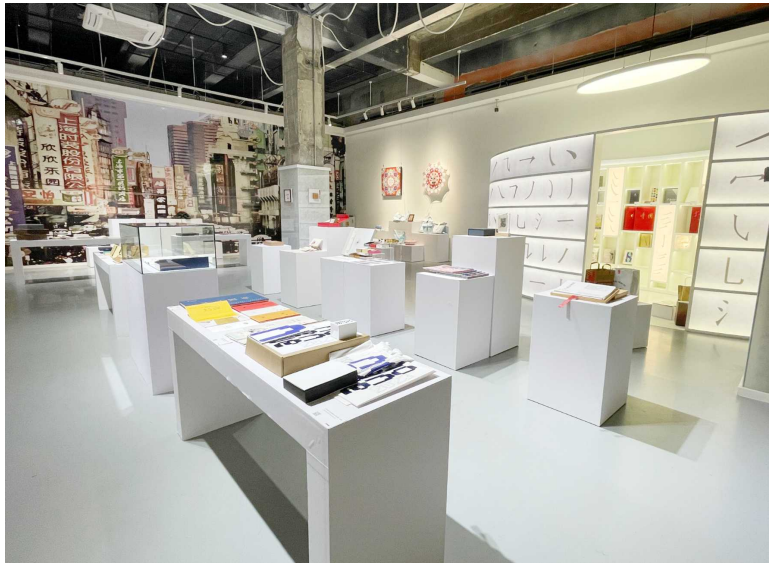


# 一本书是怎样制成的？

## 来这里感受当下先进的海派印刷工艺成果



从日常读物到文创盲盒,印刷从未远离人们的日常生活,始终在时代变迁中焕发新生。

近年来,“谷子经济”的兴起及“盲盒热”现象为传统印刷包装企业带来了新的灵感。例如,浙江大洪包装以卡牌业务为突破口,推动企业从传统印刷向 IP 自主设计转型,其与秦岭野生动物园合作开发的《熊猫萌友记》卡牌盲盒,成为首款自主设计的 IP 衍生品。

如今,印刷行业正积极寻求绿色化、数智化与融合化发展的新路径。记者从上海市印刷行业协会获悉,第二届长江经济带印刷协会联席会议年会暨长江印刷论坛将于 2025 年 11 月 13 日—14 日在上海召开。长江流域十省市印协代表、重点印刷企业代表、数字印刷大赛获奖企业代表、印刷文化联盟签约代表、印刷行业专家学者等将参会。

作为论坛的亮点之一,11 月 12 日—12 月 12 日,位于上海印刷字体展示馆(新闻路 1209 弄 60 号)的“海派纸上印艺展”将与参会代表和市民见面,记者感受到,在这里如同翻开立体的纸上诗篇,观众能够见证纸张如何跨越时间与空间,成为连接过去与未来的桥梁,能够感受当下先进的海派印刷工艺成果。

例如,由上海印刷(集团)有限公司带来的作品《12x 12x 12x 12》,是一套由 12 种印刷字体、12 种印刷纸张、12 种印刷工艺、印制 12 生肖而成的随身笔记本。整套作品运用先进的数字印刷增效工艺,可实现 UV 上光和烫金/银的 2D 和 3D 效果,数字印刷精准地演绎了图形的精细与复杂,令细节清晰可见,效果出众,将每件作品升华为艺术品,带来视觉、触觉等多重感官的愉悦体验。

此外,看得见生产场景、摸得着工艺细节、带得走文化符号,沉浸式的印刷研学体验越来越受市民

欢迎。在上海印刷集团的青浦印刷园区,围绕“一本书是怎样制成的”主题,参观者跟随专属卡通形象“IN 仔”和“KK”的指引,沿着参观步道亲眼见证书籍从排版到印后加工的全流程。

通过“非遗传承、文创开发、文化地产”三张王牌,该工业旅游项目能够摆脱走马观花的浅层模式,让体验“沉”下去、让文化“活”起来,已成为行业文化融合创新的样本。

上海市印刷行业协会会长沈剑毅介绍,长江印刷论坛期间,将签署并发布长江经济带印刷文化联盟共同宣言,举办“海派纸上印艺展”、“施潘德杯”首届长江数字印刷大赛颁奖典礼,并组织与会代表参观上海中华印刷有限公司、上海工业旅游项目——“一本书是怎样制成的”,以及中华印刷博物馆、华为上海(青浦)研发基地等,深入体验印刷文化的传承与创新。

沈剑毅表示,2024 年上海印刷业全年工业总产值达 839.74 亿元,同比增长 5.69%,销售收入突破 992.90 亿元,同比增长 7.93%,其中对外加工贸易额增长 14.68%,显示出一定的国际市场竞争能力,但行业发展仍面临行业“内卷”、人工成本攀升、数字化转型、环保意识等诸多挑战,行业需以“绿色化”为发展底线,“数智化”为核心动能,“融合化”为增长路径,助力行业从“规模扩张”向“质量效益”转型。

值得一提的是,会议汇聚 10 余位嘉宾的精彩演讲,例如北京科印传媒文化股份有限公司原总编王丽杰将发表主旨演讲,分析行业面对的分化与竞争压力,企业应如何通过数智化升级、绿色转型及开拓文创情感消费市场寻求新增长等。

晨报记者 王丽芳

## 上海移动数智护航进博会“东方之约”

第八届中国国际进口博览会(以下简称:进博会)于 11 月 5 日—10 日在上海召开。中国移动上海公司(以下简称:上海移动)坚决优化服务保障,用心打磨服务品质,充分展示城市形象,做好本届进博会各项信息通信与服务保障工作,以世界一流信息服务为这场“不一般”的国际盛会夯实数字底座、注入 AI 动能。

### ■织密“保障网”,通信服务能级系统性跃升

上海移动紧扣“常办常新、越办越好”总目标,以技术积淀与实战经验服务保障第八届进博会精彩纷呈,深耕网络覆盖,创新网络保障,升级网络“智慧”,打造“空天地一体、AI 全程在线”的通信服务保障智慧新范式。

新技术闪耀“四叶草”,数字底座再升级。为了更好地满足场馆内海量并发的“直播”需求,上海移动综合运用毫米波、追焦天线等新技术,大幅提升了网络性能;引入智能网元构建“5G 智能控制面”,使网络具备“思考”能力,可自动精准识别直播、即时通讯等不同业务类型,并动态分配最优网络资源,实现从“人适应网络”到“网络适应人”的智慧转变。

碳硅协同作战,保障体系再升级。上海地铁已全线迈入 5G 新时代。进博会期间,从地铁国家会展中心站到进博主场馆,上海移动已实现 5G-A 信号连续覆盖。基于中国移动“灵犀”智能体,上海移动自研开发了一位负责网络指标监控的

“数字员工”。工作人员介绍说:“这位‘硅基工程师’不仅能 7x 24 小时实时监控网络各项指标,还能帮助构建‘前后联动、智能调度’的‘中台化’保障体系,让指挥中心通过‘一张图’精准调度最近的应急资源和工作人员。”

构筑“数字护城河”,专网性能再升级。安全、稳定、可靠是进博会保障的生命线。上海移动为第八届进博会搭建了连接“四叶草”全部出入口验证点位及办公区域的专网,从物理资源、网络架构、电源配套等关键维度做到冗余可靠,采用全程光网的模式及万兆核心设备,确保专网全生命周期“更稳固、更快速、更灵活”,保障核心业务“零中断、高可用”。

### ■赋能“智慧展”,数字应用场景全方位深化

5G 无人机巡检、5G 移动医疗急救保障平台……一系列成熟可靠的数智化应用从“新面孔”变为“全勤生”,服务于展会管理、医疗保障等关键环节,让智慧进博的画卷更加生动丰满。

“一图总览”掌全局,展会管理更智慧。上海移动以 5G A<sup>2</sup> 数字底座为基石,支持进博会期间的 5G 无人机巡检、大客流疏导与应急处置,通过 5G-A 在低空提供精品网络通信服务,实现快速、稳定、清晰地回传现场实时图像;协同作战的智慧场馆综合管理平台,则如同进博会的“智慧中枢”,深度融合了物联网、大数据与 AI 技术,实现大客流的“可预见、可疏导、可追溯”。

“上车即入院”,医疗保障更智慧。医疗保障领域,中国移动 5G 移动医疗急救保障平台及 5G 专用急救车继续服务进博会。具备 5G 网络接入的 120 急救车,通过超低时延的数据交互,实现患者病史实时查询、生命体征数据无损传输与远程视频会诊,真正实现了“上车即入院”,为危重病病人的抢救赢得了宝贵的“黄金时间”。

科技产品齐亮相,观展体验更智慧。在进博会通信业现场服务点,参观者可亲身体验上海移动 AI 智慧拐杖等科技产品,感受人文关怀;一只会撒娇卖萌的“机器狗”现场和展商、观众友好互动;趣味盎然的“移见倾心家族”盲盒,则让上海移动的服务 IP 形象化、趣味化,拉近了与用户的距离。

### ■擦亮“服务窗”,城市友好形象立体化彰显

作为进博会面向世界的服务窗口之一,上海移动放大服务好声音、重塑服务新形象,打造良好服务口碑,不断提升服



摄影/潘佳

务品质,以“星级服务”迎接进博会八方来客。

线上线下载发力,服务更加暖心。一支由上海移动“星级服务”明星、业务骨干以及双语服务人员组成的现场保障团队,以饱满的工作热情迎接八方来客。两位冰岛展商前来咨询时,双语工作人员小晏不仅专业地解决其通信需求,还用“移动云盘”打印服务为他们留下了珍贵的进博合影。10086 热线开设有进博保障专席,中国移动 App 上线英文专版,设立醒目的进博专区,实现线上服务“不打烊、无障碍”。

AI+5G 新通话,服务更加贴心。针对境外来访嘉宾语言沟通不便的情况,中国移动 5G 新通话成为外籍嘉宾的沟通“神器”。5G 新通话“同声传译”智能应用依托 5G 新通话平台与 AI 大模型,实现通话中中英文实时互译,让“跨语言沟通变得如此简单”。此外,上海移动持续优化“熊猫卡”“同声传译”等业务,提供多档位、短周期的灵活服务方案,彰显上海服务的国际化与人性化。

窗口形象蝶变,服务更具特色。上海移动积极践行“人民城市”理念,打造多个特色营业厅展示城市魅力。如上海移动民生路旗舰店以“科技护航进博,体验传递温度”为主题,打造近千万的“进博会最美服务窗口”。上海移动“申花联名厅”“宠物友好厅”等特色主题营业厅,也为展示上海开放、包容、时尚的城市形象增添一抹亮色。

上海移动始终锚定进博会“越办越好”的目标,以更加扎实的行动、更加创新的成果,持续提升服务保障质量与数智化水平,以扎实行动服务进博会溢出带动效应不断放大,让这场“东方之约”年年有新貌,岁岁有突破。(尚怡蔚)



摄影/刘一君