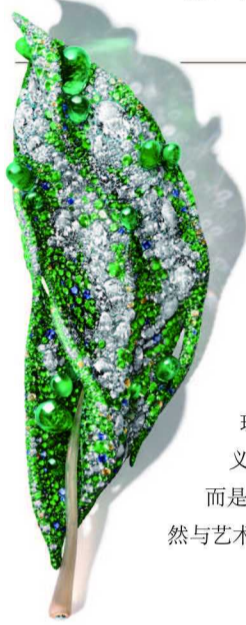


看见艺术的能量

文 / 西恩

这个十一月，上海再次因 ART021 而被艺术点亮。ART021 上海廿一当代艺术博览会创立于 2013 年，是中国创立最早及规模最大的艺术博览会之一。相比往年，今年的展会以“体验”为核心，通过材料、空间与互动方式重新定义展览的边界，也让艺术真正回到当下生活。无论你是艺术爱好者，还是只想在周末找点灵感，这里都能让你重新感受到“艺术”的意义。



CINDY CHAO 艺术珠宝
2025 Black Label Masterpiece II
大师系列落地生根胸针

从珠宝到建筑

珠宝艺术家 Cindy Chao
打造“移动的建筑”

今年 ART021 上最具“空间感”的展位之一，毫无疑问是来自博物馆典藏级珠宝品牌 CINDY CHAO 艺术珠宝时隔两年后的回归。它不是传统意义上的珠宝展陈，也不是简单的装置作品，而是珠宝艺术家 Cindy Chao 对“建筑、自然与艺术”多重学科长期思考的集中呈现。

主题“筑艺共生”点明了整个空间的核心。展区以 Cindy Chao 的蒙古草原之行为灵感，将游牧文明中具有移动性与精神象征的蒙古包，与其创作中反复出现的“根脉”意象相融合，构建成一个建筑艺术装置。移动的建筑与向上生长的根脉，隐喻着她对自然与艺术之间关系的持续思考。

本次亮相作品同样令人叹为观止，无论是将植物落地生根、破土而出、萌芽生长、枝繁叶茂的生长轮回集于一体的 2025 Black Label Masterpiece 大师系列“落地生根”胸针，实现“以有形塑无形”的二十周年系列羽毛胸针，还是通过“伸与缩、呼与吸、虚与实”的对比与共生，呈现生命律动的 White Label 高级珠宝四季系列枫叶新作……每一件如同微型雕塑般的珠宝力作，在物与意、抽象与具象之间穿梭，塑造出艺术珠宝的多维表达空间。

在本届 ART021 中，Cindy Chao 带来的不仅是一场视觉体验，更是一次自我超越的旅程。如何以炽热的生命力、不熄的热忱与永不妥协的勇气，持续探索当代珠宝艺术的高度，书写未来新篇章？Cindy Chao 用自己的方式给出了答案。



2025 ART021 CINDY CHAO 艺术珠宝“筑艺共生”展览现场



摄影：Boris Shiu@AGENT PAV

当经典成为画布

“Dior Lady Art #10” 艺术家限量合作系列展

在 ART021 的众多展位中，“Dior Lady Art #10” 艺术家限量合作系列展览无疑是最“吸睛”的存在之一。Lady Dior 手袋是迪奥优雅风格的隽永象征，自 2016 年以来，迪奥每年皆邀请全球艺术家自由挥洒巧思，将 Lady Dior 手袋化为梦之画布，打造了一系列融汇时尚、艺术与诗意的艺术臻品。

展区入口处，一座巨型迪奥椭圆背椅雕塑为这场沉浸式体验拉开序幕。展览空间内，“Dior Lady Art #10” 艺术家限量合作系列正式亮相，展出由中外艺术家打造的二十九件重塑之作。其中，中国艺术家鞠婷以其独树一帜的艺术语言，创作了两款富有鲜明色调与动感肌理的 Lady Dior 手袋，并与其个人代表画作《琥珀 122924》（2024）一并展出，在材质之间展开迷人对话，唤起观者对“物质现实”的感知。

此外，本次艺术盛会还展出“Dior Lady Art” 艺术家合作项目历届的代表作品。无论是以精妙刺绣、细腻绘画还是雕塑造型呈现，每一件作品都在拓展艺术创作的边界，致敬迪奥品牌创始人克里斯汀·迪奥先生（Christian Dior）对艺术的恒久热忱。值得一提的是，这次回顾展特别展出了九位中国艺术家的十件作品，其中包括洪浩、黄宇兴、徐震、张洹等熟悉的名字，深情回望了迪奥与中国艺术家的创意对话与灵感共振，也为迪奥与中国艺术源远流长的深情厚谊谱写了崭新篇章。

开幕酒会现场，中国艺术家鞠婷、宋冬、王光乐、王郁洋齐聚；李冰冰、郑钦文、于适、王子文、杨采钰、朱珠、阿云嘎等嘉宾亮相。若说明星名人带来的是关注度，那么艺术作品所带来的，则是关于时尚如何与文化、时代持续发生连结的长久能量。



贝尔纳·布菲《瓶中金盏花束 III》

当代之外的回望

富艺斯现代及当代艺术和钟表展览

富艺斯以“隽永品味”打开另一个维度的观看。今年恰逢富艺斯进驻亚洲十周年，此次在 ART021 带来的展览与其说是一次展示，不如说是一次“时间与品味”的并置研究。

展览主题为“隽永品味”，富艺斯用二十世纪现代艺术大师的精致小品与甄选高端时计，搭建了一个跨学科、跨年代的展陈空间，以经典美学与匠心工艺回应时代审美。其中，黎谱、梅忠恕、贝尔纳·布菲、朱德群及藤田嗣治等多位二十世纪艺术大师的作品，涵盖以花草与人物为主题的纸上作品及油画小品，尺幅精巧，兼具家居陈设的亲合力与艺术深度，是极具潜力的收藏选择。

计时方面，富艺斯臻选百达翡丽、F.P.Journe、劳力士及宇舶等知名制表品牌的标志性表款，以精密机械技艺呼应艺术创作中的极致匠心。其中，此次展出的百达翡丽复杂功能腕表型号 3970E，搭载编号为 875' XXX 的机芯，不仅采用黄金表壳，还配备了米白色表盘，格外受到收藏家的青睐。

整个展览传递着这样一种理念：不追逐潮流，而回归本质；不强调尺度，而专注精度。在这里，观者能真正触碰到工艺、时间、审美与文化价值之间的同源关系，并由此进一步思考——什么才是能够抵御时间消逝的美？或许，这样的提问与展品本身有着同样深远的意义。