

## 世博会期间，上海各区域推出多项文旅商体展相关活动 这场联动酷炫盛宴等你来体验

第六届中国国际文化产业博览会(简称“长三角文博会”)于11月20日至22日在国家会展中心(上海)隆重举行。这场由上海、江苏、浙江、安徽一市三省宣传部长共同打造的“年度文化顶流”大展，不仅是一次文化的盛大巡礼，更是一个文旅商体展深度融合的超级平台。为观众带来长三角最前沿的数智文化、最生动的非遗传承、最潮流的文创好物，以及全国各省市地道的特色风情。不只是在会场内，在上海的各个区域，都有与文博会相关的联动活动。这场涵盖各领域的酷炫盛宴，等你来体验。

### 玩乐：多重优惠，相同预算去更多地方

- 景点：上海影视乐园**  
 优惠措施：凭文博会/艺术品交易周/体博会/休博会票根，可至上海影视乐园享成人门票75折优惠，原价80元/张，优惠价60元/张。  
 活动时间：文博会/艺术品交易周11月13日-11月30日；体博会/休博会11月27日-12月7日
- 景点：金茂大厦88层观光厅**  
 优惠措施：凭文博会/艺术品交易周/体博会/休博会票根，可至金茂大厦88层观光厅享成人门票8折优惠，原价120元/张，优惠价96元/张。  
 活动时间：文博会/艺术品交易周11月13日-11月30日；体博会/休博会11月27日-12月7日
- 景点：太平洋新天地观光厅**  
 优惠措施：凭文博会/艺术品交易周/体博会/休博会票根，可至太平洋新天地观光厅享成人门票8折优惠，原价100元/张，优惠价80元/张。  
 活动时间：文博会/艺术品交易周11月13日-11月30日；体博会/休博会11月27日-12月7日
- 景点：上海杜莎夫人蜡像馆**  
 优惠措施：凭文博会/艺术品交易周/体博会/休博会票根，可至上海杜莎夫人蜡像馆享成人门票7.6折优惠，原价210元/张，优惠价160元/张。  
 活动时间：文博会/艺术品交易周11月13日-11月30日；体博会/休博会11月27日-12月7日
- 景点：上海乐高探索中心**  
 优惠措施：凭文博会/艺术品交易周/体博会/休博会票根，可至上海乐高探索中心享门票7折优惠，原价215元/张，优惠价149元/张。  
 注：门票大小同价，场馆为室内亲子乐园，成人不得单独入园，需携带至少一名儿童。  
 活动时间：文博会/艺术品交易周11月13日-11月30日；体博会/休博会11月27日-12月7日
- 景点：上海乐高探索中心**  
 优惠措施：凭文博会/艺术品交易周/体博会/休博会票根，可至上海乐高探索中心享门票7折优惠，原价215元/张，优惠价149元/张。  
 注：门票大小同价，场馆为室内亲子乐园，成人不得单独入园，需携带至少一名儿童。  
 活动时间：文博会/艺术品交易周11月13日-11月30日；体博会/休博会11月27日-12月7日
- 景点：上海长风海洋世界**  
 优惠措施：凭文博会/艺术品交易周/体博会/休博会票根，可至上海长风海洋世界享成人门票6折优惠，原价200元/张，优惠价119元/张。  
 活动时间：文博会/艺术品交易周11月13日-11月30日；体博会/休博会11月27日-12月7日
- 景点：枫泾古镇**  
 优惠措施：凭文博会/艺术品交易周/体博会/休博会票根，可至枫泾古镇享联票8折优惠，原价50元/张，优惠价40元/张。  
 活动时间：文博会/艺术品交易周11月13日-11月30日；体博会/休博会11月27日-12月7日
- 景点：上海耀雪冰雪世界**  
 优惠措施：凭文博会/艺术品交易周，可至上海耀雪冰雪世界享双人娱雪不限时门票66折优惠，原价600元，优惠价399元；  
 凭体博会/休博会票根，可至上海耀雪冰雪世界享双人滑雪4小时门票，周一-周五：原价840元，优惠价599元；周六-周日：原价1200元，优惠价799元。  
 活动时间：文博会/艺术品交易周11月13日-11月30日；体博会/休博会11月27日-12月7日
- 景点：上海海湾国家森林公园**  
 优惠措施：凭文博会/艺术品交易周/体博会/休博会票根，可至上海海湾国家森林公园享成人门票8折优惠，原价60元/张，优惠价48元/张。  
 活动时间：文博会/艺术品交易周11月13日-11月30日；体博会/休博会11月27日-12月7日
- 景点：东方明珠爬宠昆虫探索**  
 优惠措施：凭文博会/艺术品交易周/体博会/休博会票根，可至东方明珠爬宠昆虫探索享门票8折优惠，原价成人98元/张，儿童78元/张，优惠价成人78元/张、儿童62元/张。  
 活动时间：文博会/艺术品交易周11月13日-11月30日；体博会/休博会11月27日-12月7日
- 景点：上海野生动物园**  
 优惠措施：凭文博会/艺术品交易周/体博会/休博会票根，可至上海野生动物园享门票优惠，原价双人330元，成人165元/张；优惠价双人269元，成人139元/张。  
 活动时间：11月16日-11月30日
- 景点：上海金山嘴渔村**  
 优惠措施：凭文博会/体博会/休博会票根，可至上海金山嘴渔村享受金山嘴渔村展馆联票免费入场优惠，原价40元门票。  
 活动时间：11月20日-11月29日
- 景点：花开海上生态园**  
 优惠措施：凭文博会/体博会/休博会票根，可至花开海上生态园享门票优惠，原价30元，优惠价24元。  
 活动时间：11月20日-11月29日
- 景点：金山城市沙滩**  
 优惠措施：凭文博会/体博会/休博会票根，可至金山城市沙滩享受5折门票优惠，平日：10元/周末：25元，优惠价：平日：5元/周末：12.5元。  
 活动时间：11月20日-11月29日



- 商户：上海马利画材股份有限公司**  
 优惠措施：凭文博会/体博会/休博会票根，可至马利快闪(TX淮海店)马利快闪(上海广场店)享8折优惠。  
 活动时间：11月20日-11月29日
- 商户：上海红双喜股份有限公司**  
 优惠措施：凭文博会/体博会/休博会票根，可至红双喜旗舰店(制造局路264号)购物，享全场标价九折，在门店优惠基础上再享九折。  
 活动时间：11月20日-11月29日
- 商户：上海凤凰自行车销售有限公司**  
 优惠措施：凭文博会/体博会/休博会票根，可至凤凰·菲尼仕骑行空间上海荟聚店，购买任意整车享零售价8折优惠，各类骑行装备零售价8折优惠，维修保养享手工费减半优惠(不含原材料及实体配件)。  
 活动时间：11月20日-11月29日
- 商户：上海钢琴有限公司**  
 优惠措施：凭文博会/体博会/休博会票根，可至上海钢琴有限公司(惠民路927号)享受三款钢琴折扣，施特劳斯EA1，原价20,500元，优惠价12,300元；施特劳斯SE-123D，原价27,900元，优惠价16,880元；希维顿(电钢琴)SC-20P，原价5,280元，优惠价3,680元。  
 活动时间：11月20日-11月29日

### 吃喝：冬令进补，魔都羊肉等你来尝鲜

“冬天到，吃羊肉”，上海人吃羊肉的习俗由来已久。羊肉进补，尤其在寒潮来临后，更需要吃羊肉御寒。这周的寒潮，在工作日的第一天就让大家尝到了初冬的味道。来参加文博会的各位，赶紧来看看上海这些地区的羊肉你都吃过吗？

- 金山张桥羊肉：**  
 作为金山区非物质文化遗产，金山张桥自2009年连续举办羊肉节，全方位地展示当地“羊肉美食文化”。今年的羊肉节活动已经开始，将持续到2026年1月。
- 普陀真如羊肉：**  
 真如羊肉至今已有二百多年历史。品种有红烧、白切两种。红烧羊肉，又称生灶羊肉。真如的羊肉加工技艺于2007年3月入选第一批普陀区非物质文化遗产名录，2007年6月入选第一批上海市非物质文化遗产代表性项目名录。
- 崇明羊肉：**  
 崇明好吃的白山羊肉，肥而不腻，鲜而不油，酥而不烂，营养丰富，是崇明民间传统的特色食品。2018年，“崇明羊肉传统烹饪技艺”被列入崇明区非物质文化遗产名录。
- 奉贤庄行羊肉：**  
 在有上海市非物质文化遗产“羊肉烧酒食俗”的奉贤区庄行镇，冬令进补吃羊肉也正当其时。庄行羊肉的烹制方法，有羊头汤、白切羊肉、红烧羊肉、葱爆羊肉、炖羊肉、羊四宝、手撕羊肉等，其中最地道的吃法是白煮。
- 松江张泽羊肉：**  
 张泽的羊肉传承400年经典传统技艺，温蕴出了木桶羊肉。2017年，张泽羊肉制作工艺被列入上海市松江区非遗名录。
- 闵行七宝羊肉：**  
 七宝羊肉最具代表性的品种是白切羊肉，选用当地上好湖羊肥而不腻、酥而不烂。七宝红烧羊肉据说最早从清朝宫廷传出来的，质地软嫩，甜香如蜜。
- 浦东周浦羊肉：**  
 2017年，周浦羊肉制作技艺入选第六批浦东新区非遗名录。羊肉的做法也不少，煎炒烹炸溜蒸煮炖……在当地人的眼里，一碟原汁原味的白切羊肉才是最正宗的周浦味道。
- 青浦金泽羊肉：**  
 百年的民俗使金泽孕育出白切羊肉、羊杂汤、红烧羊肉等美食。白切羊肉口感丰富，红烧羊肉尽可能保留住羊肉本身的鲜香，肉烂软香、汤鲜味醇、风味独特。

### 展演：覆盖面广，丰富多彩目不暇接

- 东方艺术中心-歌剧厅**  
 舞蹈：圣彼得堡艾夫曼芭蕾舞团《安娜·卡列尼娜》(第二十四届中国上海国际艺术节参演节目)  
 时间：11月21日 19:15
- 上海大剧院-大剧场**  
 音乐剧：《悲惨世界》40周年纪念版音乐会  
 时间：11月21日 19:30
- 外滩大会新址科技馆**  
 音乐节：The Magic of Tomorrow-land·室内幻境-上海站  
 时间：11月22日 16:00
- 星空间332号·BETTER 祺剧场**  
 话剧：刘添祺戏剧作品《外人》| 上海·演艺大世界上海国际喜剧节参演剧目  
 时间：11月22日 14:30
- 林肯爵士乐上海中心**  
 Livehouse：11.22致敬卡朋特60周年纪念音乐会 vol.2  
 时间：11月22日 20:00
- 联盟竞技场**  
 电竞：2025英雄联盟解说主持杯  
 时间：11月22日 17:00
- 上海大剧院-中剧场**  
 儿童剧：全球暖心绘本音乐舞台剧《猜猜我有多爱你》  
 时间：11月22日 10:30
- 上海木偶剧团仙乐斯演艺厅**  
 儿童剧：上海木偶剧团出品·海派多媒体皮影戏《九色鹿》  
 时间：11月22日 16:00

### 麦金依酒店

话剧：沉浸式戏剧 Sleep No More《不眠之夜》  
时间：11月20日 19:00

开心麻花剧场  
上海南翔印象城 MEGA 店  
话剧：开心麻花爆笑舞台剧《飞腾腾达》  
时间：11月22日 19:30

海物惟错中剧场  
话剧：玄幻爆笑喜剧《成仙》| 国内首创360°环绕剧场  
时间：11月22日 14:30

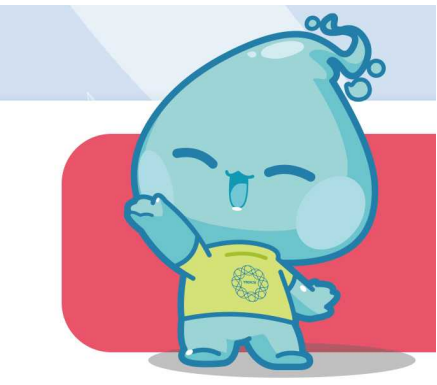
上海保利云间剧院  
话剧：天津人艺经典话剧《日出》  
时间：11月21日 19:30

豫园-海上梨园  
亲子剧：国风奇趣亲子互动赏味秀《豫园来了只大恐龙》  
时间：11月22日 11:30

SpicyComedy 滨港商业中心店  
脱口秀：Norah/71 领衔 普通话 / 沪语 / 英文脱口秀 @ 滨港商业中心 by Spicy-Comedy  
时间：11月21日 18:00

YOUNG 剧场 魔方  
脱口秀：趣听喜剧 @YOUNG 剧场 | 爆笑盲盒脱口秀拼盘秀  
时间：11月22日 19:45

宛平剧院  
戏曲：越剧《玉蜻蜓》  
时间：11月22日 19:15



九棵树(上海)未来艺术中心大剧场  
相声：四海福临 2025 德云社相声大会  
时间：11月21日 19:30

久事·上海南城剧院  
演唱会：“再回首”致敬经典老歌演唱会  
时间：11月21日 19:30

朱家角水乐堂  
音乐会：谭盾《水乐堂·天顶上一滴水》  
时间：11月22日 18:30

上海文化广场  
音乐剧：《查理与巧克力工厂》  
时间：11月21日 19:30

上海马戏城-大剧场  
杂技马戏：ERA- 时空之旅 2  
时间：11月20日 19:30

YOUNG 剧场·绿匣子  
展览：比利时 OG 剧团《一个盒子》Handle with Care  
时间：11月20日 19:30

西岸美术馆-B1 多功能厅  
展览：【深空未来】8K 超高清沉浸探索空间(3D)：《太空遨游：光的旅程》(展演)  
时间：11月22日 12:45

浦东美术馆  
展览：图案的奇迹：卢浮宫印度、伊朗与奥斯曼的艺术杰

### 游购：Shanghai Pass, 体验一站式智慧旅行

世博会期间，一张 Shanghai Pass 在手，可以体验更为高效的一站式智慧旅行。作为外事集团旗下都市旅游服务公司打造的公共服务产品，Shanghai Pass 通过有效整合上海优质资源，将“交通出行、全域消费、专享礼遇、信息共享”四大核心功能集于一身，为游客提供一站式、高性价比的智慧旅行解决方案。游客在虹桥机场、浦东国际机场、交通卡自营服务网点等多渠道均可办理“Shanghai Pass”的购买、充值、退资、维修等业务。同时，“Shanghai Pass”提供多语种使用手册，暖心服务境外人士。

交通出行是基础。持 Shanghai Pass 卡可轻松搭乘公交、地铁、出租、轮渡、磁悬浮(享8折优惠)、市域铁路等全市公共交通，实现“一卡通行”。刷卡即走，省去购票找零烦恼，同时享受换乘优惠。

全域消费是核心。用户购买 Shanghai Pass 并充值后，即可在覆盖“吃、住、行、游、购、娱”的主流小额支付场景中无障碍刷卡消费，真正实现“一卡在手，畅享上海”。这极大简化了境外用户的支付流程，提升了消费便利度。

专享礼遇是特色。“Shanghai Pass 深度挖掘上海特色消费资源，为用户提供独家优惠与增值服务。重点携手淮海集团、新天地商圈、豫园商圈等热门商业地标，并精选光明村、老南昌、第一食品等知名老字号品牌，推出满减活动、专享套餐等丰富礼遇。

信息共享是补充。Shanghai Pass 创新融入信息服务。卡面印有二维码，用户通过手机浏览器扫码即可直达 H5 页面，实时获取最新商户信息、活动资讯及优惠详情，无需额外安装应用，有效解决信息获取障碍。

自发布以来，Shanghai Pass 聚焦创新与

服务升级。今年陆续推出多款通票与联名产品，深度融合上海市公共交通、头部文旅景点与商圈消费权益，为入境游客打造“中国第一站”式高性价比旅行体验，实现“一卡在手，畅游上海”的便捷与模式。在功能拓展上，突破传统交通卡的单一价值，创新采用“一区一主题”定制理念，推出徐汇、虹口、崇明、青浦、杨浦、长宁等六款区域 Pass 产品。每款区域 Pass 均结合地域特色精心设计，既提升了区域文旅辨识度，也精准契合了不同游客群体的差异化需求。未来，Shanghai Pass 将进一步拓展权益覆盖范围，深化与长三角乃至全国优质商圈、文旅场景的合作，不断丰富“出行+消费+文化体验”的权益生态，致力于成为文旅商体展联动的超级纽带，提供更具价值的全域惠民解决方案，助力城市文旅消费生态的持续升级与创新发展。