

“ 每到春天，珠宝世界似乎都会悄悄换一种心情。春天的珠宝轻盈许多——颜色变得柔软，线条更加灵动，设计里也多了花朵、蝴蝶与各种自然意象，粉色蓝宝石、母贝、玛瑙等彩色宝石让珠宝更明亮粉嫩，就像是一座正在慢慢苏醒的花园。在这里，花朵会盛开，蝴蝶会飞舞，连光线也会变得更温柔。

把春天戴在身上

文 / 大米



HARRY WINSTON Forget-Me-Not 粉色蓝宝石和钻石手链

趋势一

花朵与自然

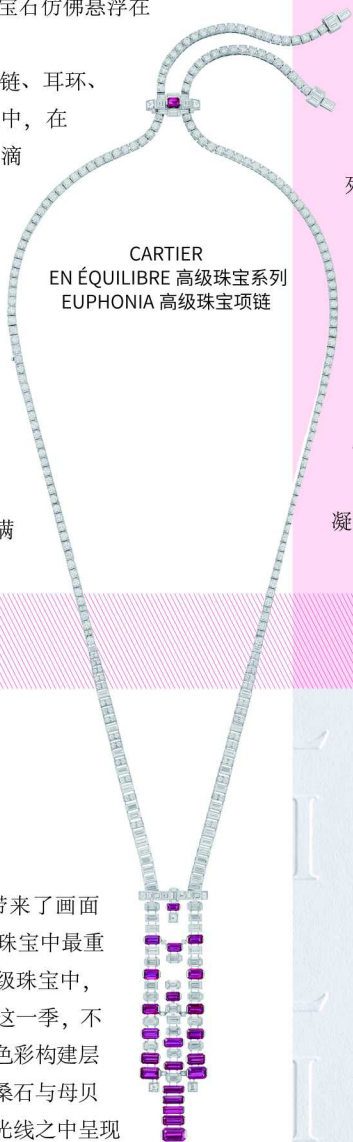
珠宝里的春日花园

自然，一直是珠宝设计最经典的灵感来源。而在春季，自然元素往往变得格外生动。

花朵成为许多作品的核心元素。设计师不再只是简单描绘花形，而是通过宝石切割与镶嵌方式，让花朵在光线中真正“绽放”。海瑞温斯顿 Harry Winston 的 Forget-Me-Not 系列便以勿忘我花为灵感，通过水滴形、榄尖形与圆形明亮式切工钻石组合，呈现花瓣自然舒展的形态。粉色蓝宝石作为作品带来柔和的春日色调，在铂金底座的衬托下，宝石仿佛悬浮在空气中，轻盈而清新。

在这一系列中，花朵在项链、耳环、戒指上以不同形式展开。其中，在 Lariat 项链上，采用了 78 颗水滴形和圆形明亮式切工、总重约 8.61 克拉的粉色蓝宝石，以及 99 颗榄尖形和圆形明亮式切工、总重约 8.60 克拉的钻石，构成立体花束结构，随着佩戴者的一举一动轻轻晃动，如同风中摇曳的花枝。

珠宝不再只是自然符号，而更成为关于生命力的表达：花朵盛开、草叶舞动，一切充满生机。



CARTIER EN ÉQUILIBRE 高级珠宝系列 EUPHONIA 高级珠宝项链

趋势三

彩色宝石

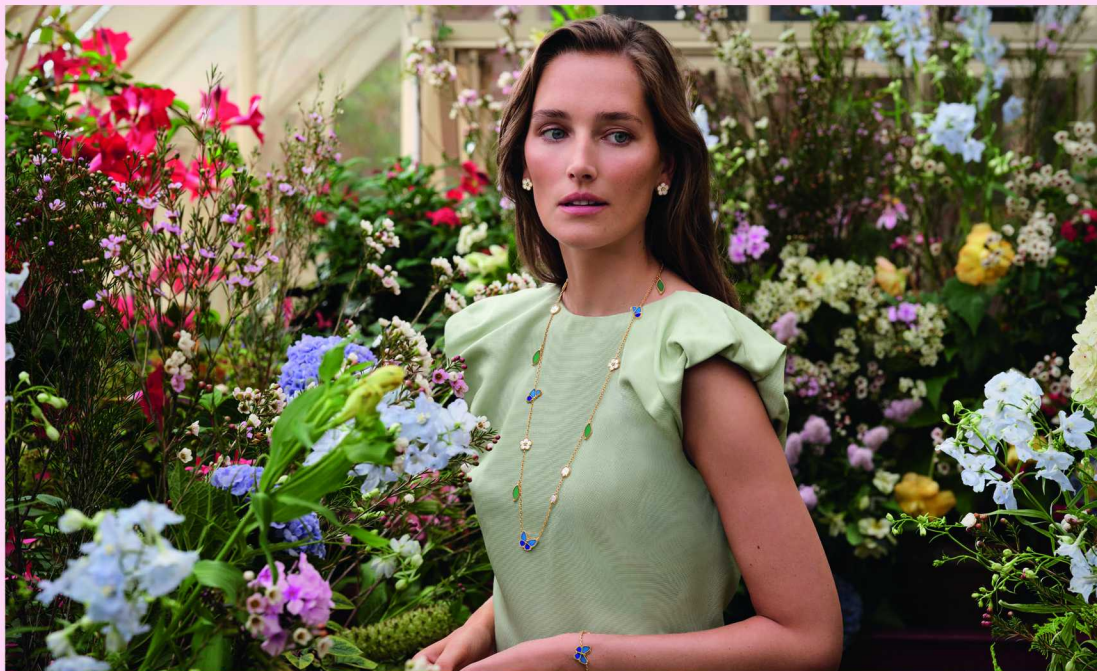
珠宝的色彩语言

如果说自然元素为珠宝带来了画面感，那么彩色宝石则成为春季珠宝中最重要的视觉语言之一。在传统高级珠宝中，钻石往往占据视觉中心，而在这一季，不少作品开始通过更丰富的宝石色彩构建层次。粉色蓝宝石、红碧玺、坦桑石与母贝等材质被广泛运用，让珠宝在光线之中呈现柔和而明亮的色彩。

宝格丽 Bvlgari Divas' Dream 系列就通过色彩组合，展现了典型的意式美学。标志性的扇形设计灵感源自古罗马建筑中的马赛克图案，并被赋予了更加丰富的色彩表达。珍珠母贝花瓣在光线下散发温润光泽，与



BVLGARI Divas' Dream 系列珠宝作品



Van Cleef & Arpels 梵克雅宝 Lucky Spring 系列

趋势二

灵动生物

珠宝里的可爱动物

如果说花朵代表春天的绽放，那么可爱的蝴蝶与蜜蜂，则让珠宝真正“动”了起来。在春季的珠宝设计中，越来越多品牌开始通过生物意象展现一种轻盈的灵动感。静止的珠宝仿佛定格了某一瞬间的自然场景，蝴蝶振翅、蜜蜂忙碌，这些小生物仿佛下一刻就会飞舞起来一般，投入春天的暖阳中。

这种灵动感在梵克雅宝 Van Cleef & Arpels Lucky Spring 系列中尤为明显。作为品牌对春天的诗意致意，这一系列原本便由瓢虫、梅花、铃兰与叶片组成一座微型花园。新作更加入以黄 K 金及装饰宝石打造的蝴蝶主题图案，定格盎然时光。蝴蝶造型以蓝玛瑙与青金石呈现浓郁色彩，并以品牌标志性的金质圆珠边框环绕，使轮廓更加鲜明。在五款黄 K 金新作中，长项链设计尤为富有画面感，三只蝴蝶沿着链条轻盈飞舞，时而侧身、时而迎面而来，形成富有节奏的不对称排列。指间戒指则将蝴蝶与梅花、铃兰组合在一起，仿佛定格了花间蝶舞的一瞬。

同样以动物为灵感的，还有尚美 Chaumet Bee de Chaumet 系列的新作。镜面抛光金质与密镶钻石勾勒出蜂巢与蜜蜂轮廓，在光线中闪耀出层次丰富的光芒。其中“Toi et Moi”戒指和耳环尤为生动：两只大小不同的蜜蜂以不对称方式停驻在指间，仿佛随时准备振翅而起。这种设计既打破传统对称结构，也为珠宝带来一种自然的动态美感。

当蝴蝶飞舞、蜜蜂停驻，自然的瞬间被定格在宝石与金属之间，凝固成一段春日时光。



CHAUMET Bee de Chaumet 系列戒指

密镶钻石形成细腻对比，而红碧玺的点缀则为整体设计增添一抹鲜明亮点。镂空设计的项链以钻石扇形为基础，在中央镶嵌水滴形坦桑石、绿碧玺或红碧玺，让彩色宝石成为视觉焦点，在简洁结构中形成富有层次的光影效果。

如果说宝格丽的色彩更显明亮与流动，那么卡地亚 Cartier EN ÉQUILIBRE 高级珠宝系列项链则展现了另一种更加克制而精妙的色彩结构。卡地亚通过祖母绿切割红宝石与钻石的组合，构建出精准而和谐的视觉秩序。方形、长方形与圆形等不同形状的明亮式切工钻石，在几何布局中彼此呼应，与红宝石形成鲜明对比。镂空图案与宝石排列交织出虚实之间的平衡，在精致之中呈现出富有节奏的律动感。与此同时，项链背面的搭扣可在两条链带之间自如滑动，灵活调节项链长度。镂空结构、几何线条与宝石排列共同构成鲜明的视觉韵律，在复杂结构之中保持轻盈感。