

被誉为“海派移动酒店”，三种房型均带独立卫浴

“长三角之星”启程，18 天畅游南北疆

“这个火车改造得像酒店一样，可以躺着一路看风景去新疆。”昨天是第 16 个“中国旅游日”，9 时 52 分，长三角首趟舒适型旅游列车“长三角之星”从铁路上海西站驶出，载着近 200 名游客开启 18 天畅游南北疆之旅。这趟列车由普速列车精心改造而成，有双人间、三人间和四人间三种房型，均带独立卫浴。此外，车上还有棋牌室、卡拉 OK 室等。

“海派移动酒店”有三种房型，均带独立卫浴

这趟“长三角之星”舒适型旅游列车由中国铁路上海局集团有限公司精心打造，由普速列车改造而成。昨天早上，记者来到上海西站，8 时 25 分左右，“长三角之星”缓缓驶入车站，第一眼就感受到列车透着浓浓的上海海派风格。车身以红、金、灰三色涂装，车门处采用石库门造型，展现海派美学气质。

走进车厢内部，过道吊顶复刻老洋房经典天花板纹饰，墙面刺绣以现代工艺演绎低调内敛的灰调暗纹，同时陈设老上海影像、艺术画作，一步一景。列车 LOGO 由星星、列车、石库门等元素组成，宛若一枚纪念章，赋予列车穿梭于城市间“流动勋章”的美好寓意。

这趟旅游列车全列按照星级酒店标准改造升级，可以满足家庭出游、结伴出游和休闲旅居等多元需求，分双人间、三人间、四人间三种房型，每间均配备独立卫浴。

双人间走“摩登海派”主题，是“长三角之星”的旗舰房型。记者走进房间，只见房间内摆放一张 1.8 米大床，床头以刺绣背景作为墙布，针脚间流淌着江南的温婉与精致。上铁国旅工作人员介绍，这个铺位根据旅客使用需求灵活调整为沙发或床，完美适配“休憩、茶叙、观景”的多元旅行场景。床旁边就是超大观景窗，躺在床上就可以将沿途风景尽收眼底，白日里看山川湖海掠过窗前，夜幕下枕着星河入梦。

随后，记者又来到三人间。三人间以“雅致江南”为主题，分两种房型设计：房型一有 3 张单人床，房型二有 1 张双人床加 1 张单人床，满足家庭出游、结伴同行的不同需求。

参观完三人间，记者来到四人间。四人间以“现代雅韵”为设计主题，主打高性价比。铺位采用结构式木床，上铺设置防坠落弧形藤编护栏，既安全又富有设计感。上下铺的扶梯踏板宽度 6 厘米，尽可能增大脚踩面积，表面采用防滑设计。上铺增设了独立观景小窗，这样，上铺的旅客躺在床上也能欣赏外面的风景。

这些房间都搭载智能多模式照明系统，可根据不同场景调节光线氛围；高隔音降噪空调系统，构筑静谧私享的休憩空间，从容舒缓旅途疲惫。床头、进门左侧开关有一个集开关、插座、阅读灯于一体的一体化集成面板，操作便捷。

特别赞的是，这些房间均带独立卫浴，避免了传统火车一列车厢一个洗漱区和卫生间，早晨洗漱、如厕排队的情况，且更加卫生，私密性更高。

有棋牌室，还可以唱卡拉 OK，用餐有包间

此趟行程有 18 天，其中多天需在火车上度过。除了看窗外风景，旅客在火车上也可以享受各种娱乐和服务。

列车开出后，悠扬的小提琴声吸引不少游客前往多功能车厢观赏。列车还配套设置了厨房区、阅读角、文创区、表演区等多功能车厢，兼顾实用功能与品质体验。

用餐区域可容纳 30 余人同时就餐，左端是吸烟室，右端是服务吧台、自助售卖机，可提供星巴克咖啡服务，还配有面向窗户的吧台桌，想象一下，边观赏窗外的祖国大好河山边享用咖啡的场景。车上的餐食看上去也很诱人，昨天上的菜有清蒸鲈鱼、杭椒牛柳、虾仁炒玉米粒等。

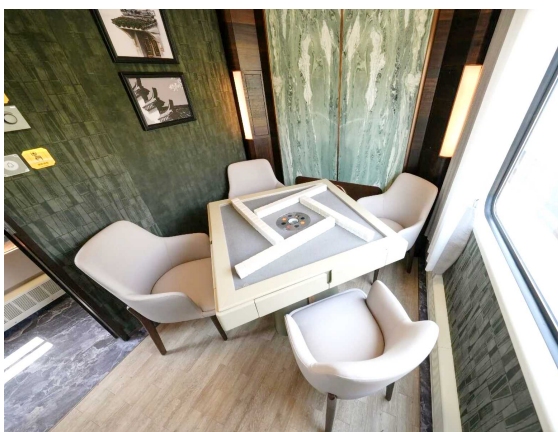
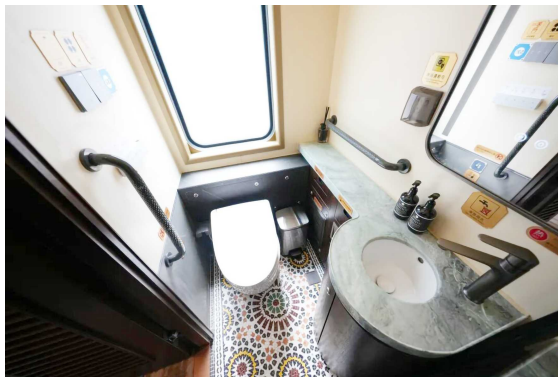
厨房区的另一端，是独立餐包厢，可容纳 6 至 8 位客人用餐并兼具 KTV、商务会议功能。

多功能娱乐车厢堪称移动的休闲会所，有 3 个独立棋牌室包厢，旅途中可以与亲朋好友切磋牌技；小型舞台演奏区，不定期有音乐表演，为旅途增添艺术氛围。

酒水吧台提供各类饮品，小酌怡情；文创展示区、阅读区则为喜欢安静的旅客提供了一方精神天地。

“早就盼着能坐旅游列车去新疆了！”上海游客胡女士兴高采烈地表示，“以前跟团游要频繁搬行李、赶汽车。这次乘坐旅游列车，车随人走，夜行昼游。车上环境雅致，有独立卫浴和娱乐设施，还给我们每名游客赠送了精美的列车文创产品。一路上和家人唱唱歌、看看风景，开心又省心！”

“新疆以前去过，不过基本都是工作出差，这次去好好欣赏一下新疆的美景。这个列车改造得不错，像住酒店一样舒适。”旅客史先生说，此次他和发小叶先生结伴而行，两人入住三人间，“我们退休以后，经常坐火车旅行。”



考虑到银发旅客群体，列车在车厢内重点强化适老化与安全智能细节。车厢走道设置无障碍扶手及防滑地毯；包厢卫生间采用防滑地材，并设有助力扶手、淋浴椅及两处紧急呼叫按钮。

列车上专门配备了医务室，有存放常用药品的医用冰箱、AED 除颤仪、铺位等。来自上海玄合中西医结合医院的全科主任医师担任全程旅行健康管家，提供养生宣讲、健康咨询、应急医疗等服务。昨天，浙江省中医院和上海玄合中西医结合医院分别在车上开展健康义诊和科普活动。

南北疆 18 天一人 22999 元起
后续计划开行云南、东北线路

此次，近 200 名游客组成的首发旅游团，将跨越 13000 余公里，在南北疆体验 18 日深度纯玩游，全程无购物。

第一天从上海西站发车，前往天水；第二天抵达天水游览伏羲庙、天水古城；第三天游览麦积山石窟，然后乘旅游列车前往伊宁；第四天在旅途中；第五天一早抵达伊宁，游览那拉提草原；第六天游览赛里木湖，然后乘旅游列车前往北屯；第七天抵达北屯后前往喀纳斯景区游览；第八天游览禾木景区、五彩滩，然后乘旅游列车前往库尔勒；第九天抵达库尔勒后游览铁门关、罗布人村寨，然后乘旅游列车前往喀什；第十天抵达喀什，游览天门景区；第十一天游览白沙湖景区，喀拉库勒湖；第十二天游览清真寺、喀什古城，然后乘旅游列车前往库车；第十三天抵达库车，游览天山神秘大峡谷，库车王府，然后乘旅游列车前往乌鲁木齐；第十四天抵达乌鲁木齐，游览江布拉克；第十五天游览天山天池，然后乘旅游列车前往哈密；第十六天抵达哈密后游览哈密魔鬼城、哈密回王府、观看木卡姆演出，然后乘旅游列车返回上海；第十七天在途中；第十八天抵达上海。

据悉，此次行程软卧 2 人间价格为 56888 元/人；软卧 3 人间为 39999 元/人；软卧 4 人间为 22999 元/人起。

本趟列车由中国铁路上海局集团有限公司上海客运段担当值乘。列车长介绍，乘务团队从 200 多名报名者中选出了 57 位，对标星级酒店服务标准，融合中华新古典礼仪与形体素养训练，涵养温润得体的东方服务气质，每 2 至 3 个包间配备一名 24 小时专属管家，同步提供生活服务与沉浸式地域文化讲解。

上铁国旅副总经理董良齐介绍，“长三角之星”舒适型旅游列车将于 6-9 月持续发往新疆，发车日期分别是 6 月 15 日、7 月 6 日、8 月 4 日、8 月 28 日、9 月 17 日。此外，列车开行方向还计划覆盖云南、东北等热门目的地，游客可通过铁路 12306App“铁路旅游”专区或“爱上铁”小程序查询预订。

据悉，后续，上铁集团还将改造推出多列高品质“轨道上的移动酒店”。

文/晨报记者 郁文艳

图/晨报记者 郁文艳 中国铁路上海局集团有限公司