

66

对于高级制表而言，色彩从来不是一件简单的事。看似细微的改变，背后牵动的往往是整套工艺与审美体系，比如，珐琅在高温烧制中的色差、金属材质之间的冷暖平衡、表盘纹理在不同光线下的层次。从某种程度上来看，腕表的颜色本身就是制表哲学的一部分。

而在今年的新表里，色彩成为品牌重新表达风格的重要语言，从浓郁鲜明的莱姆绿珐琅，到带有70年代气息的双色金属，再到低饱和度的灰褐色调，不同的色彩正在为高级制表带来更丰富的个性，也让腕表这件事，变得更有意思了。

01 | 复刻双色

GP芝柏表

Laureato桂冠系列42毫米计时码表



如果说近几年腕表圈最明显的趋势之一，是运动表回归“精致感”，那么GP芝柏表这枚全新Laureato桂冠系列计时码表就是其中的典型代表。

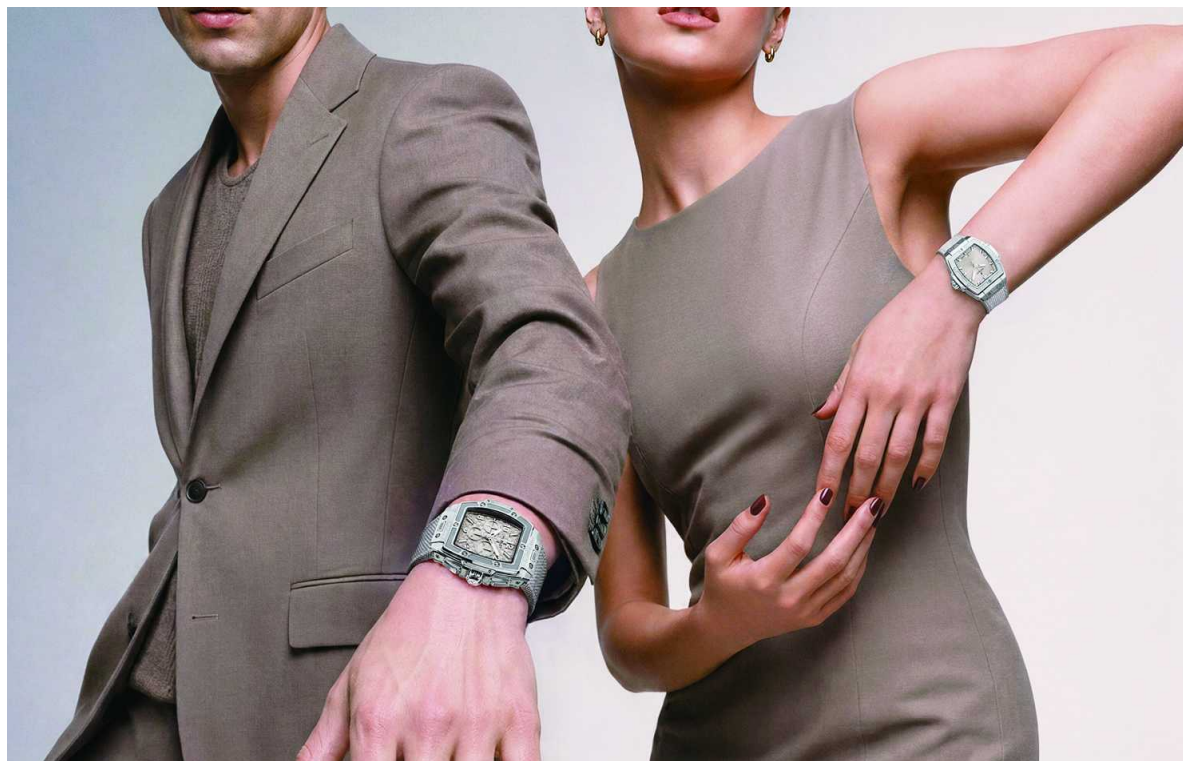
品牌把双色表带了回来。20世纪70年代，双色表风靡一时，那是高级运动腕表兴起的年代，人们开始希望腕表既有正式感，也能够适应轻松的日常。这次，GP芝柏表没有直接复刻复古气氛，而是对双色表进行了全新演绎。

42毫米酒桶形精钢表壳延续了桂冠系列标志性的建筑感轮廓，厚度仅12.16毫米。玫瑰金则集中出现在八角形表圈、表冠与计时按钮等位置。镌刻有巴黎饰钉纹图案的棕色表盘，在不同光线下呈现着从深咖到暖铜的变化，温暖色调与玫瑰金相得益彰。另一个变化来自表带，精钢表链被饰有巴黎饰钉纹图案的橡胶表带所取代，柔软贴合腕部曲线。腕表搭载品牌自产GP03300自动上链机芯，透过蓝宝石底盖，可以看到日内瓦波纹、倒角、太阳纹与环形缎面等传统修饰工艺，保留着高级制表质感，集精准、设计、舒适与精致于一身。

有时候，一枚腕表最迷人的地方，是它重新让人意识到，有些配色无论在什么年代，都是一眼可辨的永恒经典。

色彩制表新哲学

文/西恩



02 | 纯粹单色

HUBLOT宇舶表

BIG BANG 灵魂 ESSENTIAL 灰褐腕表

这一轮腕表色彩趋势里，既有浓郁明亮，也有安静纯粹。HUBLOT宇舶表推出的Big Bang灵魂Essential灰褐腕表带来的则是别致的低饱和中性色。

Essential系列本身就是宇舶表近几年持续推进的一个特别系列。从2022年的钛灰版本开始，品牌每年只推出一枚Essential新作，采用单一颜色、单一设计，并通过线上渠道独家发售，逐渐形成一种如时计般精准而带有收藏属性的固定节奏。继2025年的经典融合Essential灰褐腕表后，2026年迎来了Big Bang灵魂Essential灰褐腕表。至此，Essential单色作品阵容持续壮大，迈入第五篇章。

此次发布的两款时计各限量200枚，均采用Big Bang灵魂系列标志性的酒桶形表壳打造，于表盘和表带上演绎

灰褐色的同色系美学。这种低饱和、近乎同色系的处理方式，也让Big Bang在原本强烈的运动感之外，多了几分时装气息。

42毫米表款由经缎面与抛光工艺润饰的轻盈钛金属打造，采用全新碳纤维压印表盘，抛光与缎面磨砂饰面精妙交织，于表盘上编织出一幅迷人的棋盘格图案，呈现三维立体效果。腕表搭载HUB4700自动上链镂空计时机芯，动力储存约50小时。32毫米版本则更为小巧，精钢表壳搭配灰褐色太阳纹表盘，是Big Bang灵魂系列中首款采用无钻石设计的32毫米腕表。机芯为HUB1120自动上链系统，动力储存40小时。两款腕表都配备两条可替换表带，分别为橡胶与Velcro尼龙材质，可以通过一键快拆系统切换。

03 | 浓郁明绿

H.Moser & Cie.亨利慕时

疾速者系列小三针莱姆绿珐琅腕表精品店特别款



曾几何时，高级制表对于颜色保持谨慎态度。黑、白、银、蓝，是最稳妥的选择，大胆的色彩往往只短暂出现在限量款或特殊系列里。但这一季的新表，明显有些不一样。

来自H.Moser & Cie.亨利慕时的疾速者系列小三针莱姆绿珐琅腕表精品店特别款，在延续2023年疾速者系列原作设计精髓的基础上，运用了莱姆绿烟熏大明火珐琅工艺，令每一枚腕表的纹理色泽皆独一无二。浓郁明亮的绿色，在锤击纹理与烟熏渐变处理下，呈现难以复刻的层次质感。制作工艺也相当复杂，表盘先在白金基底上进行锤击纹理处理，再由工匠手工逐层覆上珐琅，并经过十二次高温烧制，让颜色在不同区域形成自然过渡，同时保留大明火珐琅特有的通透感与温润光泽。

亨利慕时一贯擅长“留白”，这次也不例外。表盘延续品牌无标志设计，时标采用低调的立体镶贴，6点位的小秒盘则以漆面处理并饰有环形纹理，与主表盘的静谧雅致形成对比。

39毫米直径的枕形精钢表壳，灵感源自1920年代和1930年代高速列车的流线型设计，承袭该系列一贯的纤薄比例与自然平衡感。线条流畅的一体式表链，佩戴舒适自然。铂金微型摆陀的HMC 500自动上链自产机芯，由亨利慕时自主设计和生产，在有限的表壳尺寸内，实现了74小时动力储存。