

在社交媒体时代，人们似乎更愿意为一个空间、一段故事、一种情绪停下脚步。于是，这次的Citywalk路线，我们串联起三个属于夏日的“美学目的地”：一座珠宝空间，被改造成可以慢慢漫游的东方园林；一场高级珠宝展，让观众跟随一只蝴蝶穿越半个世纪的设计史；一场高级制表派对，选址城市最具活力的年轻地标。它们让品牌从橱窗里走出来，进入城市、进入街区，创造了一个个能被记住的时刻。

第1站

在新乐园里，看见高级制表的新篇章

INS新乐园



©HUBLOT 宇舶表传世之作 MP-05 LAFERRARI 黄金腕表

相比单纯讲述机芯与复杂功能，如何进入更多年轻人聚集的文化场景，通过音乐、艺术、社交与体验，建立与新生代消费者的连结，是放在高级制表品牌面前的新课题。为庆祝 BIG BANG 系列的重装上阵，HUBLOT 宇舶表在上海选择以一场更具城市活力的派对，为这一全新篇章揭开序幕。

活动落地 INS 新乐园，这个近年来上海年轻文化与潮流消费最具代表性的城市空间之一，让高级制表以更轻松、更开放的方式进入了大众视野。现场不仅呈现 Big Bang Reloaded 腕表，更集中展示了品牌极具代表性的复杂功能時計与多款划时代杰作，其中包括于 2011 年问世的 MP-02 时间之匙腕表、Big Bang 大教堂三问陀飞轮计时码表，以及采用钛金属材质打造 Impact 美学的 Big Bang 灵魂 Impact 腕表等，它们共同构成了一场关于宇舶表创新精神的集中呈现。其中，全新 Big Bang Reloaded 腕表以 Big Bang Unico 腕表为基础进行全面升级，是对于标志性之作的一次由内而外全面重构。

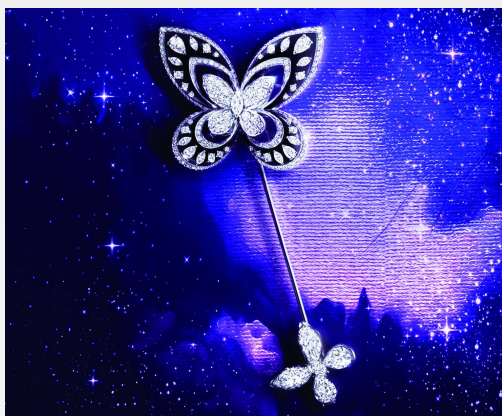
与此同时，宇舶表品牌大使、短道速滑世界冠军林孝俊，与品牌挚友、斯诺克世界冠军赵心童，以及演员林允、歌手孔雪儿等嘉宾的到场，也让活动呈现出体育、娱乐与高级制表等多元文化的融合。



©HUBLOT 宇舶表 Big Bang Reloaded 派对舞台合影

Citywalk 夏日“美学目的地”

文/西恩



©格拉夫蝴蝶胸针 Selene

第2站

跟随一只蝴蝶穿越五十年设计史

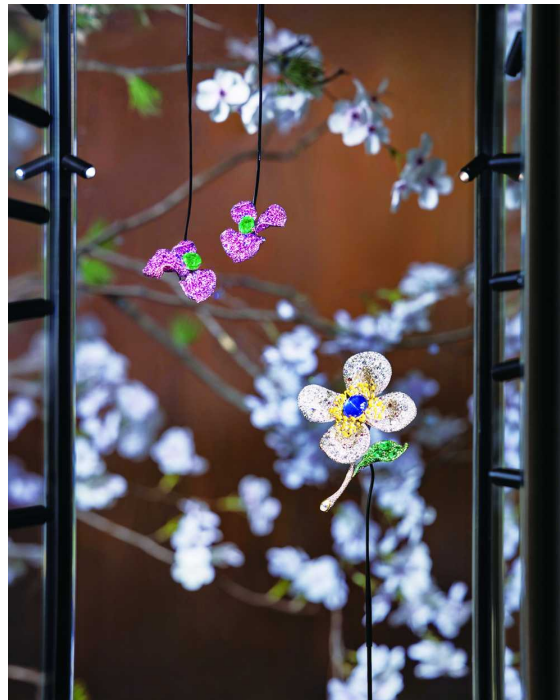
上海外滩老市府

如果要为上海近期最具梦幻气质的展览选择一个代表，那么格拉夫蝴蝶系列珠宝展应该会进入许多人的名单。英国高级珠宝品牌 GRAFF 格拉夫于上海外滩老市府呈现《璀璨的飞翔：蝴蝶系列珠宝展》，以蝴蝶这一经典图腾为线索，回顾格拉夫蝴蝶系列跨越半世纪的翩然历程。

蝴蝶对于格拉夫而言，是最为经典设计之一。自 1975 年首枚蝴蝶作品问世以来，这一自然意象便持续出现在品牌创作之中，以轻盈灵动的姿态，承载着品牌关于蜕变、新生、自由与光芒的意象表达。展览最大的魅力，在于它并未停留在珠宝展示层面，而是于钻石光芒与蝶影的翩跹交织间，创造了一个关于“飞翔”的沉浸空间，从经典蝴蝶系列、蝴蝶幻影系列，到缱绻蝴蝶系列，不同设计语言共同讲述同一个主题。

尤其值得关注的，是此次亮相的十二枚全新高级珠宝蝴蝶胸针。这些作品从印象派的细腻光影、装饰艺术的几何张力，以及象征主义与超现实主义的梦幻中汲取灵感，并运用丰富彩色宝石重塑蝴蝶形态，谱写斑斓乐章。其中，古老“颤动式工艺 (En Tremblant)”的回归尤为动人，每一枚蝴蝶胸针的中心，都藏匿着这一精密的机械结构，使其能随佩戴者的呼吸或动作而微微颤动，仿佛生命在胸前轻盈起舞。

这种细节，恰恰体现了高级珠宝最迷人的部分。真正珍贵的，从来不只是宝石本身，而是品牌如何通过工艺与设计，让作品拥有情感与生命力。众多嘉宾包括演员惠英红、歌手 A-Lin 黄丽玲、演员马思纯、羽毛球世界冠军王昶、演员娜扎，以及演员胡先煦等齐聚，共同开启了这场关于艺术、历史与美学的体验旅程。



©“游园塑艺”现场

第3站

在老洋房里漫游东方花园

外滩源·哈密大楼

城市中的展览越来越多，真正让人愿意反复停留的空间却并不常见。位于上海哈密大楼内的 CINDY CHAO 艺术珠宝鉴赏空间“心邸”，或许属于后者。

珠宝艺术家 Cindy Chao 以“游园塑艺”为主题，将“艺术即存在”的创作哲学，从珠宝的微观世界延伸至整个空间，以中式园林的建筑逻辑为空间叙事主线，通过借景、对景等手法营造出步移景异的东方意境，邀请观者一同走进东方雅园。

“心邸”本身便拥有独特背景。这座隐藏于 1927 年新古典主义建筑中的艺术空间，自诞生之初便承载着东西方文化融合的理念。荷兰建筑空间设计师 Tom Postma、法国雕塑家 Ingrid Donat 以及法国设计师 Hervé Van der Straeten 等国际艺术家共同联手，使其成为一个兼具建筑、雕塑与艺术收藏属性的复合空间。

“游园塑艺”的呈现，则进一步强化了其东方气质。Cindy Chao 化用南朝谢赫《画品》六法之首——“气韵生动”的精神，通过富于变化的线条以及色彩的搭配，勾勒出空间内在的生命力，让整个空间如一卷可呼吸的山水图，充满律动感。这种“步移景异”的观展方式，也与 Cindy Chao 长期以来的创作逻辑形成呼应。在她的珠宝作品中，自然从来不是静态存在。花瓣的卷曲、叶脉的起伏、蜻蜓振翅的瞬间，都被转化为具有雕塑感与生命力的立体结构。

在“心邸”，空间、建筑、艺术与珠宝共同构成一段时光，走入其中的人们也成为故事中的一部分，在漫步中收获与众不同的体验。



©CINDY CHAO White Label 高级珠宝四季系列树枝戒指